

Схема расположения границ публичного сервитута в целях эксплуатации объекта: "ВЛ 6кВ отпайка №15 от ВЛ-6кВ 8Л-ВЗС-6"



Масштаб 1:20 000

Условные обозначения:


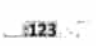







-  - вновь образованная часть границы публичного сервитута
-  - кадастровый номер земельного участка, сведения о котором внесены в ЕГРН
-  - границы территориальных зон, зон с особыми условиями использования территории, сведения о которых содержатся в ЕГРН
-  - граница объекта капитального строительства
-  - граница кадастрового квартала
-  - Характерная точка границы зоны устанавливаемого публичного сервитута
-  - Проектное местоположение инженерного сооружения
-  - Номер кадастрового квартала
-  - Границы муниципальных образований, населенных пунктов

Схема расположения границ публичного сервитута в целях эксплуатации объекта: "ВЛ 6кВ отпайка №15 от ВЛ-6кВ 8Л-ВЗС-6"

1



Схема расположения границ публичного сервитута в целях эксплуатации объекта: "ВЛ 6кВ отпайка №15 от ВЛ-6кВ 8Л-ВЗС-6"

3

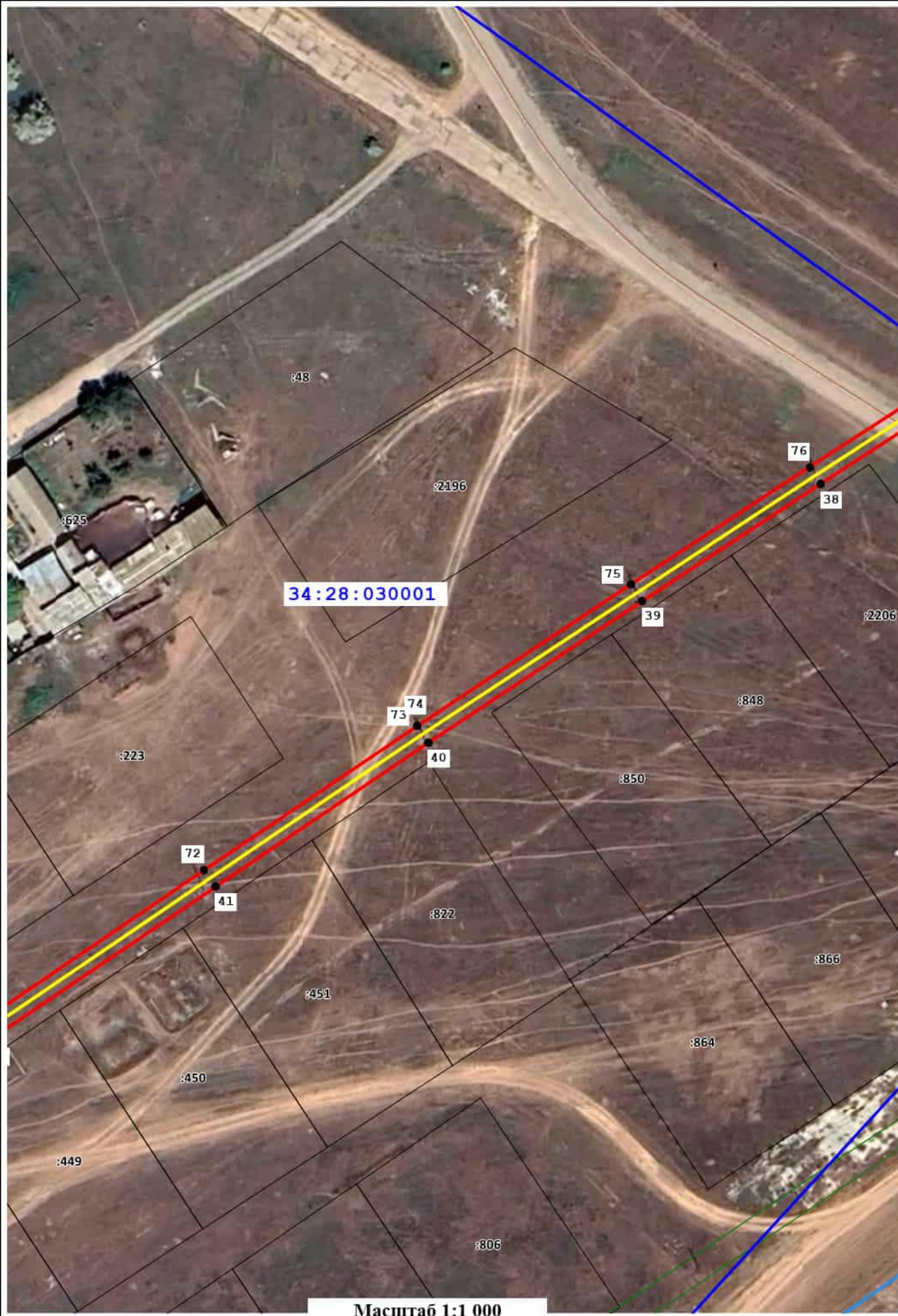
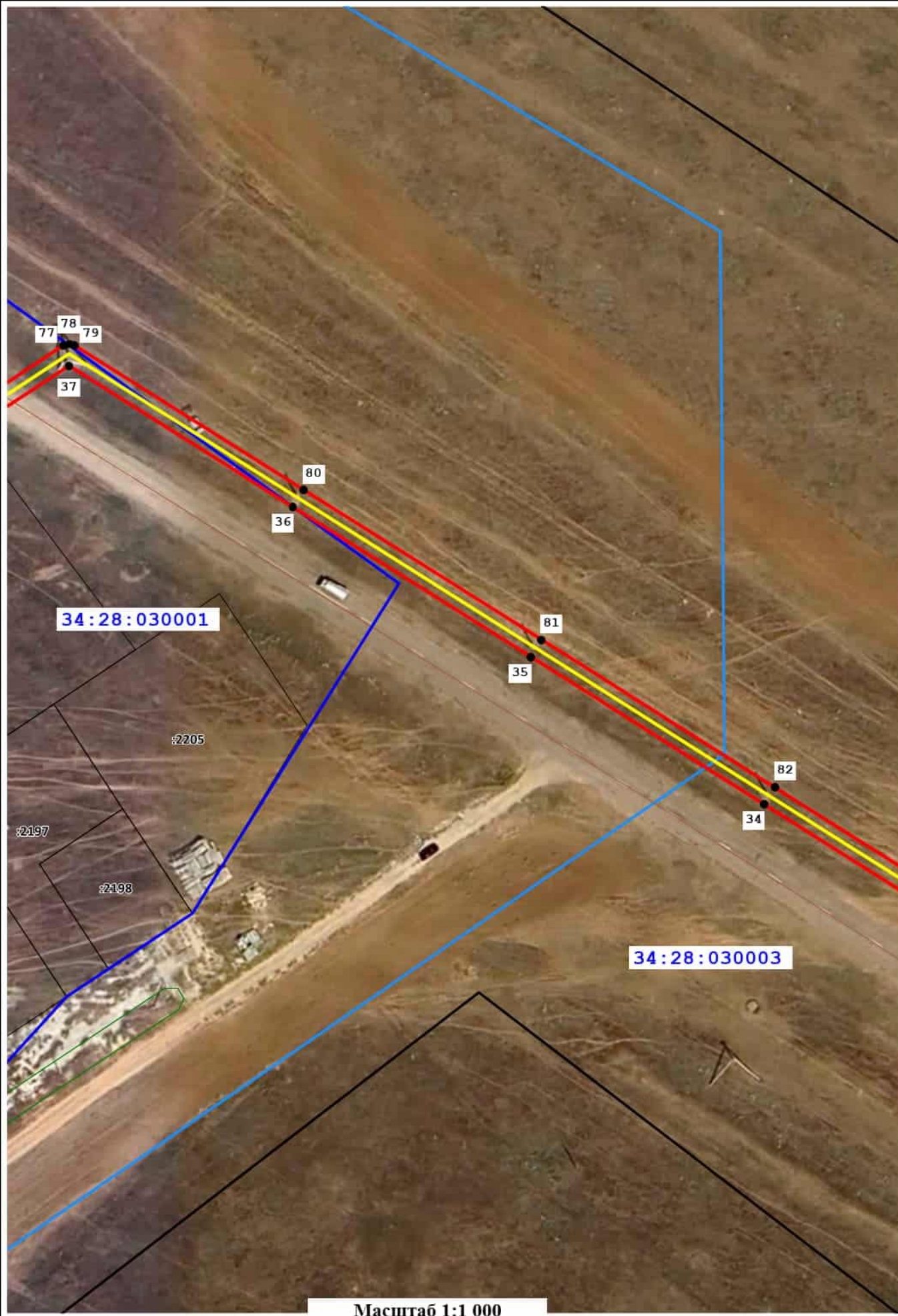


Схема расположения границ публичного сервитута в целях эксплуатации объекта: "ВЛ 6кВ отпайка №15 от ВЛ-6кВ 8Л-ВЗС-6"

4



Масштаб 1:1 000

Схема расположения границ публичного сервитута в целях эксплуатации объекта: "ВЛ 6кВ отпайка №15 от ВЛ-6кВ 8Л-ВЗС-6"

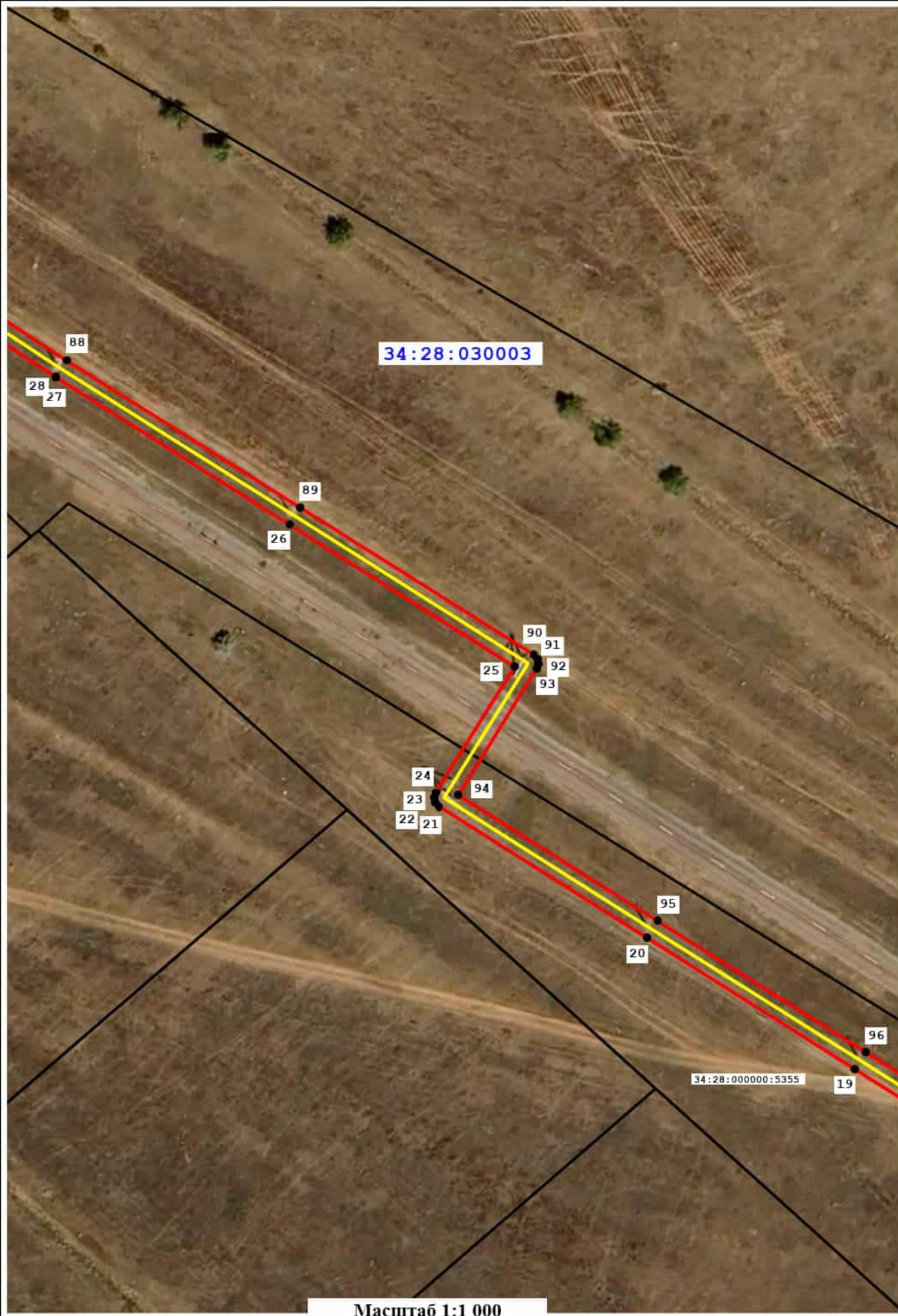
5



Масштаб 1:1 000

Схема расположения границ публичного сервитута в целях эксплуатации объекта: "ВЛ 6кВ отпайка №15 от ВЛ-6кВ 8Л-ВЗС-6"

6



Масштаб 1:1 000

Схема расположения границ публичного сервитута в целях эксплуатации объекта: "ВЛ 6кВ отпайка №15 от ВЛ-6кВ 8Л-ВЗС-6"

7



Масштаб 1:1 000

Схема расположения границ публичного сервитута в целях эксплуатации объекта: "ВЛ 6кВ отпайка №15 от ВЛ-6кВ 8Л-ВЗС-6"

8

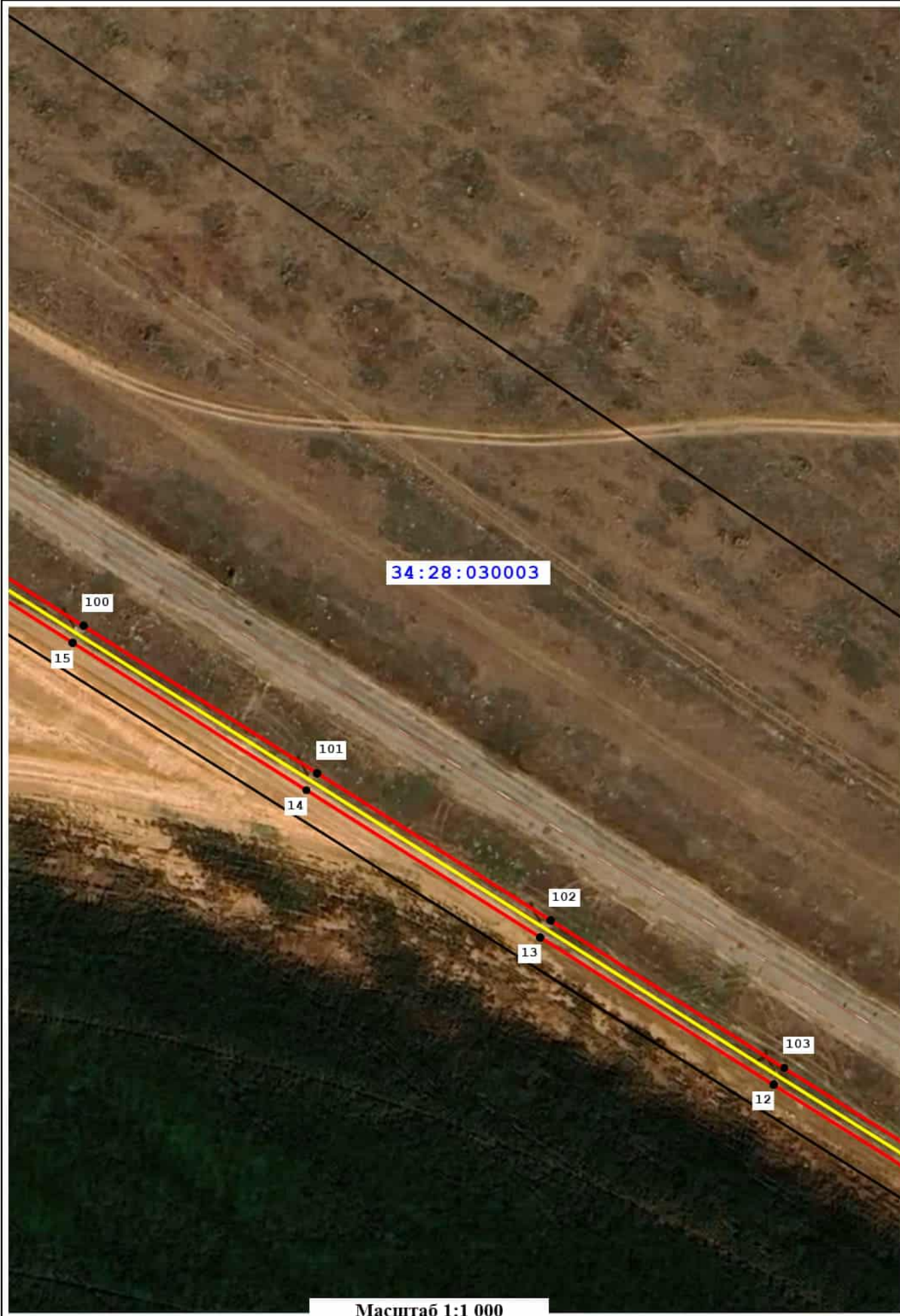


Схема расположения границ публичного сервитута в целях эксплуатации объекта: "ВЛ 6кВ отпайка №15 от ВЛ-6кВ 8Л-ВЗС-6"

9



Схема расположения границ публичного сервитута в целях эксплуатации объекта: "ВЛ 6кВ отпайка №15 от ВЛ-6кВ 8Л-ВЗС-6"

10

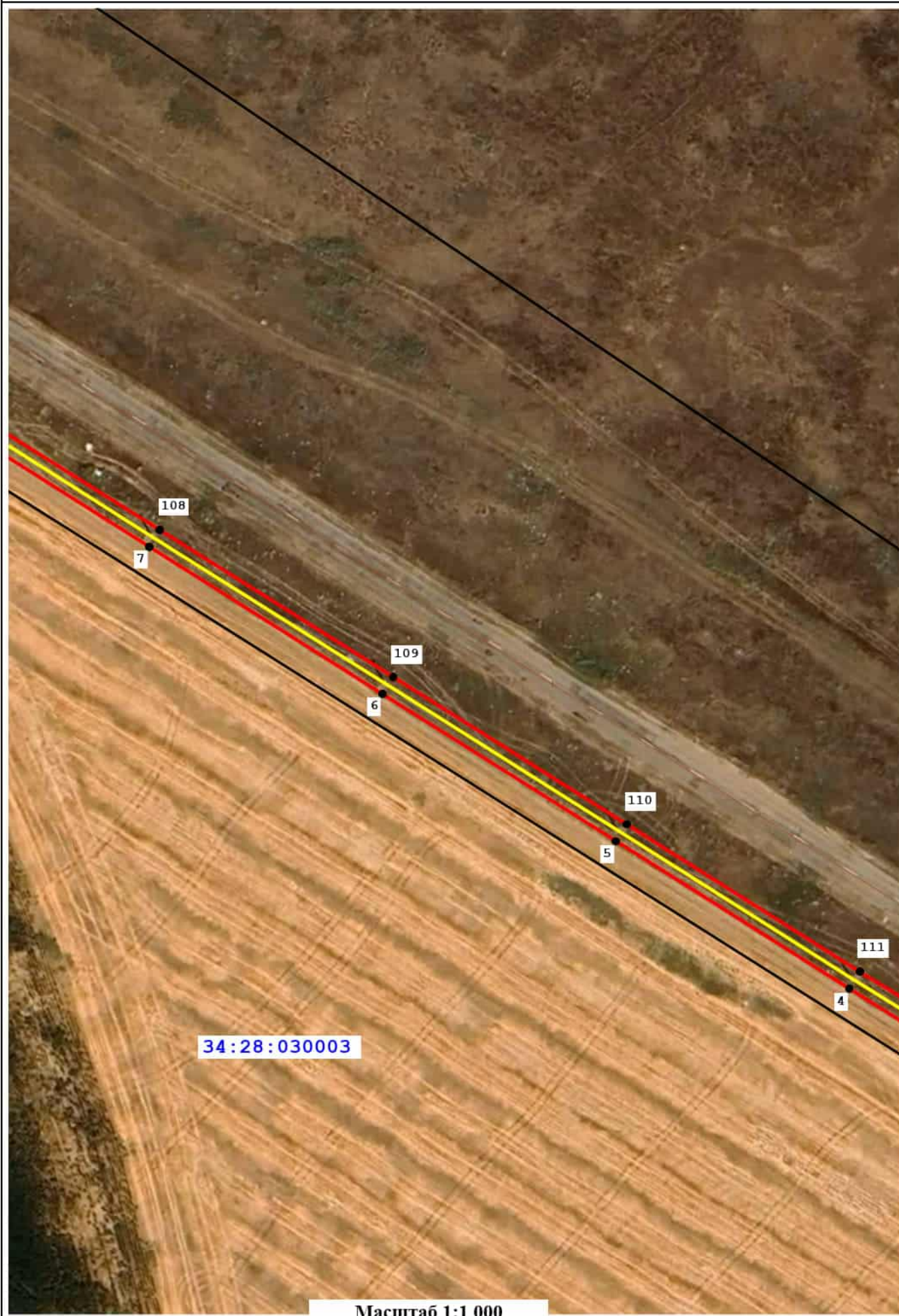
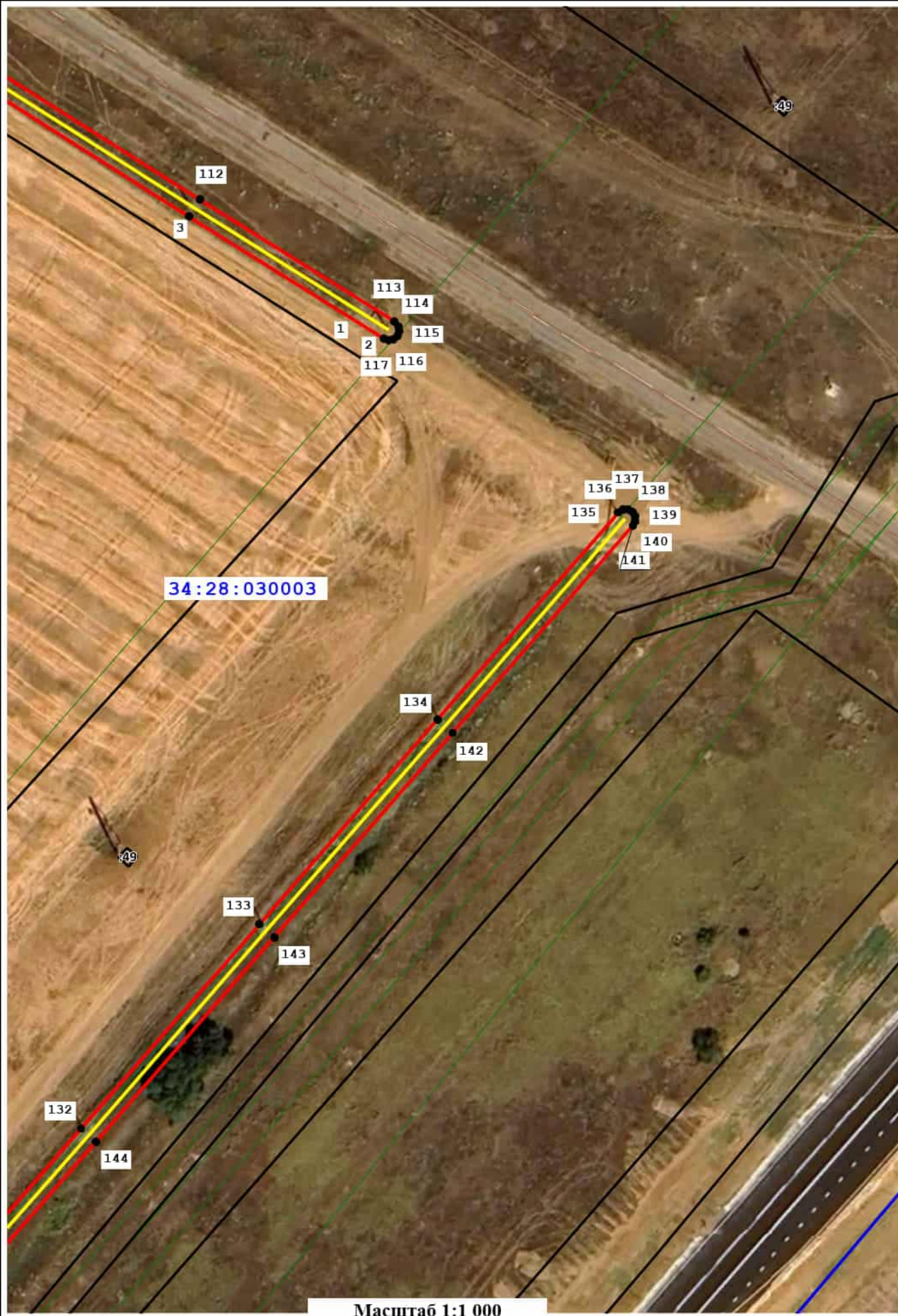
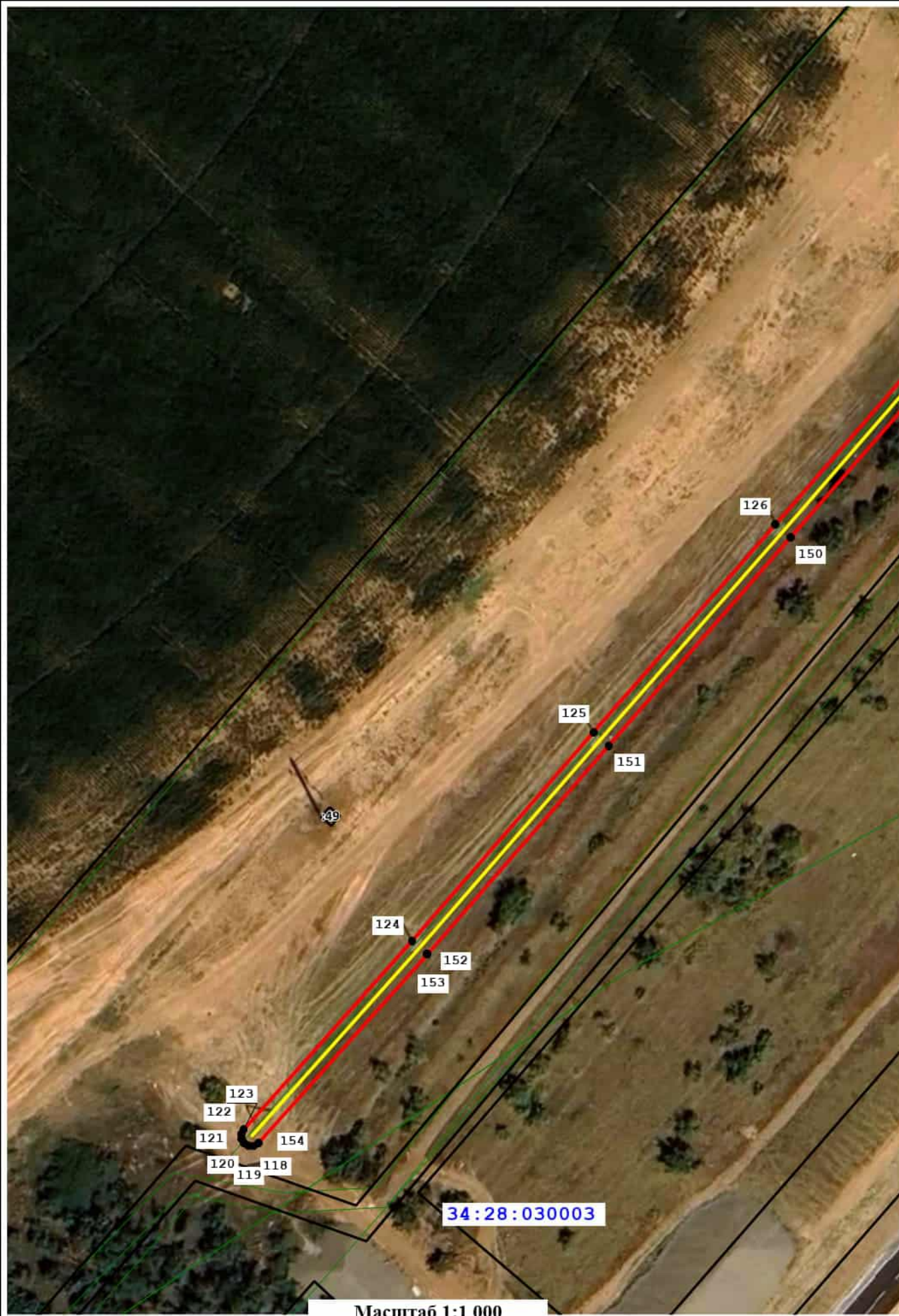


Схема расположения границ публичного сервитута в целях эксплуатации объекта: "ВЛ 6кВ отпайка №15 от ВЛ-6кВ 8Л-ВЗС-6"

11







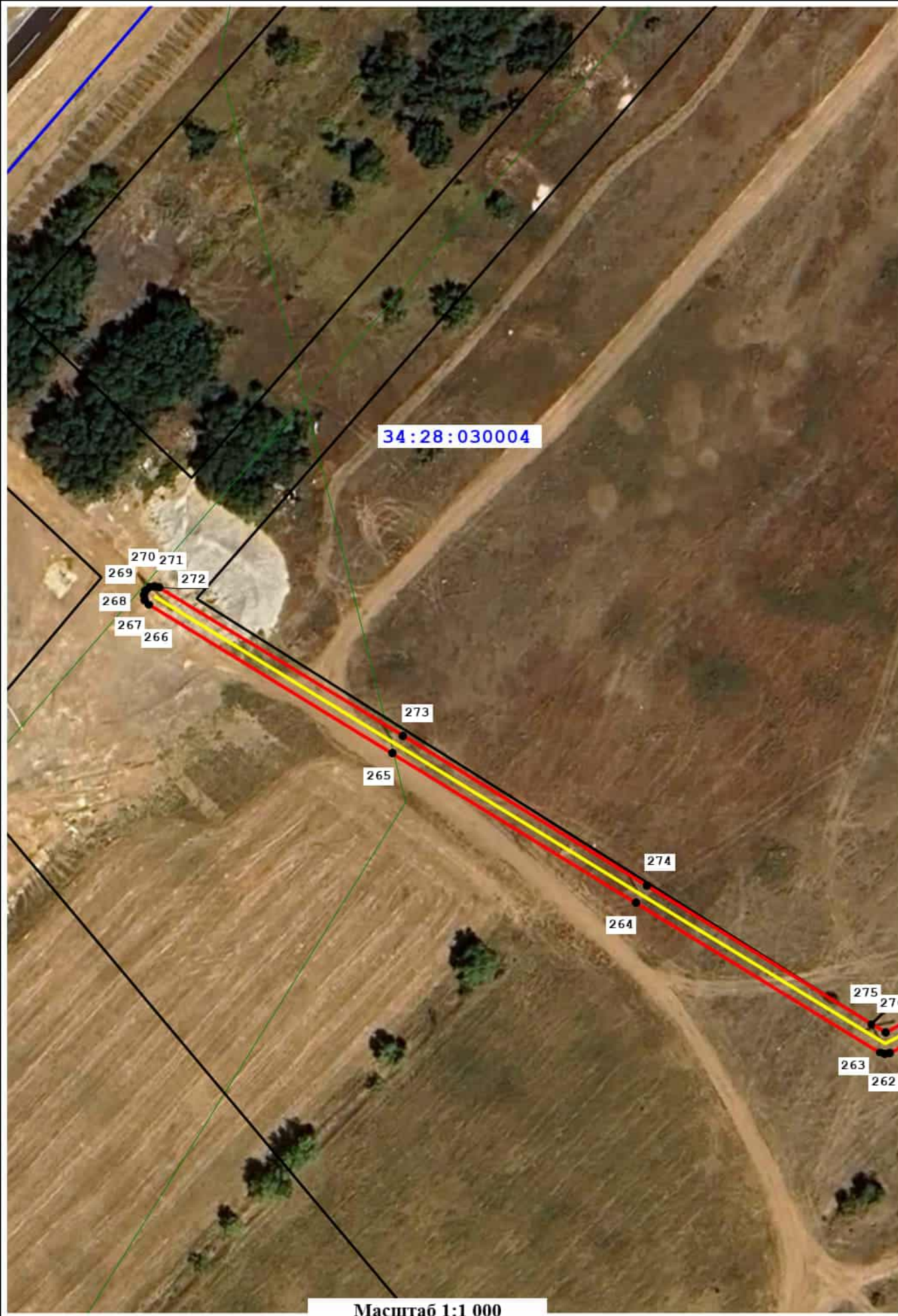
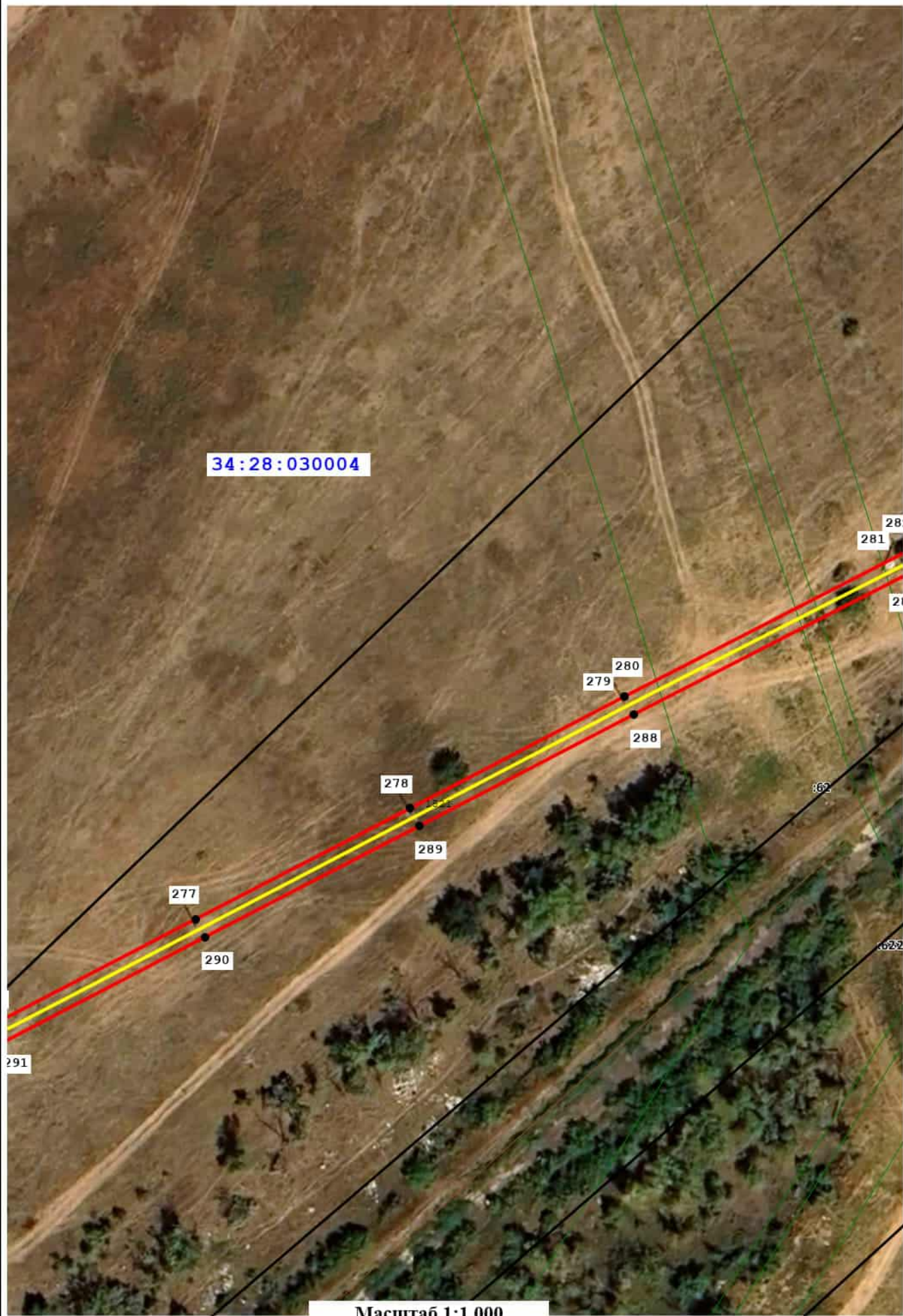


Схема расположения границ публичного сервитута в целях эксплуатации объекта: "ВЛ 6кВ отпайка №15 от ВЛ-6кВ 8Л-ВЗС-6"

15



Масштаб 1:1 000

Схема расположения границ публичного сервитута в целях эксплуатации объекта: "ВЛ 6кВ отпайка №15 от ВЛ-6кВ 8Л-ВЗС-6"

16



Масштаб 1:1 000

Схема расположения границ публичного сервитута в целях эксплуатации объекта: "ВЛ 6кВ отпайка №15 от ВЛ-6кВ 8Л-ВЗС-6"

17





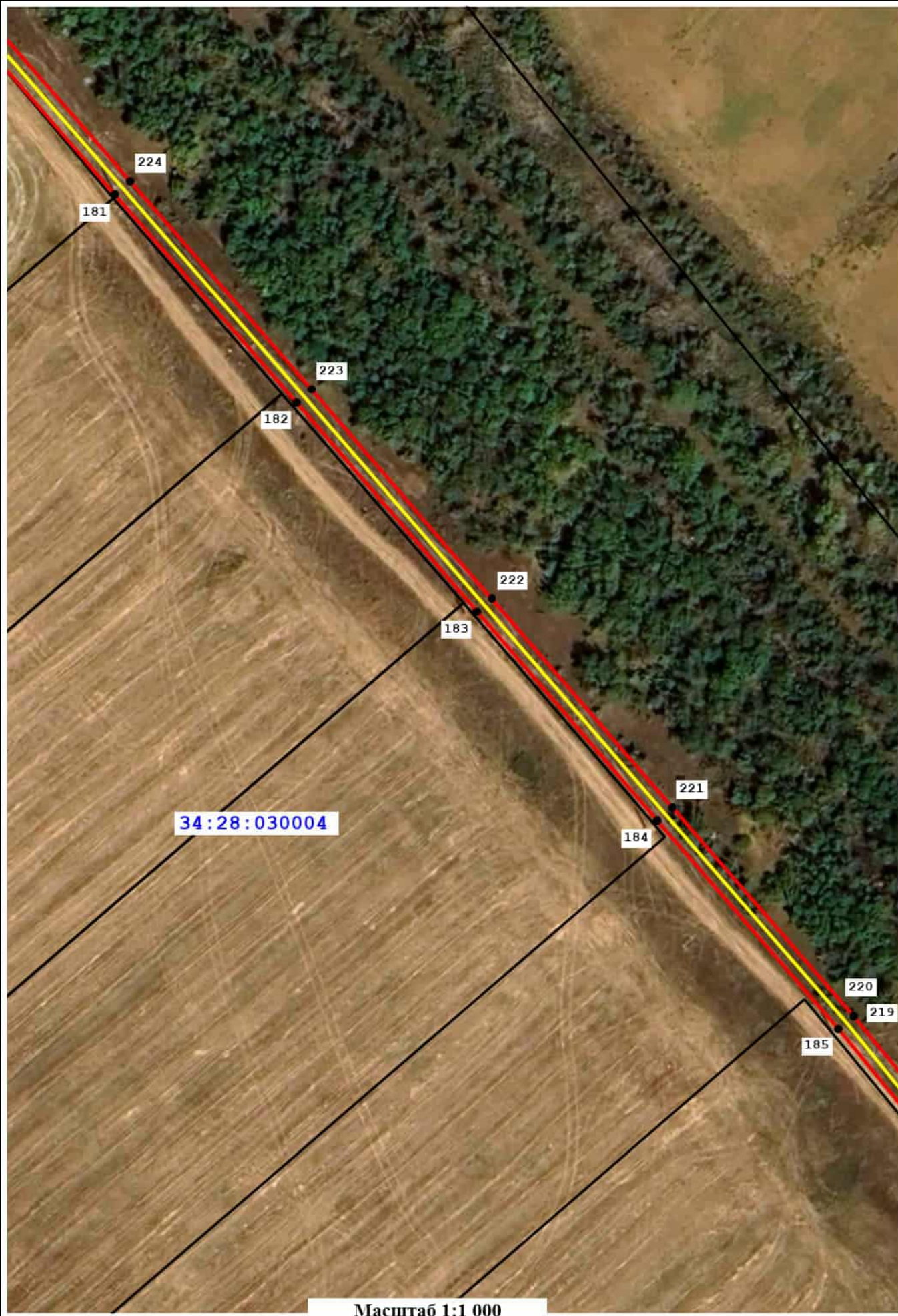
Схема расположения границ публичного сервитута в целях эксплуатации объекта: "ВЛ 6кВ отпайка №15 от ВЛ-6кВ 8Л-ВЗС-6"

19



Схема расположения границ публичного сервитута в целях эксплуатации объекта: "ВЛ 6кВ отпайка №15 от ВЛ-6кВ 8Л-ВЗС-6"

20



Масштаб 1:1 000

Схема расположения границ публичного сервитута в целях эксплуатации объекта: "ВЛ 6кВ отпайка №15 от ВЛ-6кВ 8Л-ВЗС-6"

21







34:28:030004

Масштаб 1:1 000

Каталог координат

Сведения о местоположении границ объекта		
Система координат		МСК-34, зона 2
Площадь		21085 кв.м.
Обозначение характерных точек границ	Координаты, м	
	X	Y
1	2	3
1	509093,03	2214451,53
2	509093,33	2214450,58
3	509117,67	2214411,82
4	509147,01	2214365,3
5	509176,35	2214318,78
6	509205,69	2214272,26
7	509235,03	2214225,74
8	509264,37	2214179,22
9	509293,71	2214132,7
10	509323,05	2214086,18
11	509352,39	2214039,66
12	509381,72	2213993,13
13	509411,06	2213946,61
14	509440,4	2213900,09
15	509469,74	2213853,57
16	509499,03	2213807,05
17	509528,42	2213760,53
18	509557,76	2213714,01
19	509596,43	2213652,69
20	509622,57	2213611,25
21	509648,71	2213569,8
22	509649,53	2213569,07
23	509650,51	2213568,87
24	509651,46	2213569,17
25	509676,63	2213584,9
26	509704,89	2213540,04
27	509734,21	2213493,51
28	509734,22	2213493,49
29	509764,52	2213446,98
30	509792,82	2213400,47
31	509792,84	2213400,44
32	509816,82	2213362,37
33	509840,81	2213324,29
34	509870,13	2213277,76
35	509899,45	2213231,22
36	509929,29	2213183,84
37	509957,39	2213139,24
38	509938,98	2213111,14
39	509915,69	2213075,55
40	509887,48	2213032,95
41	509858,82	2212990,5
42	509828,	2212945,29
43	509797,02	2212899,85
44	509797,	2212899,82
45	509767,12	2212854,33
46	509735,32	2212808,81
47	509735,3	2212808,78
48	509717,02	2212781,69
49	509685,45	2212734,51
50	509653,76	2212687,18
51	509622,31	2212640,2
52	509601,07	2212610,74

53	509595,37	2212609,04
54	509594,37	2212608,36
55	509593,97	2212607,44
56	509594,06	2212606,45
57	509594,62	2212605,62
58	509595,51	2212605,17
59	509596,51	2212605,21
60	509602,86	2212607,1
61	509603,91	2212607,85
62	509625,57	2212637,89
63	509625,61	2212637,95
64	509657,08	2212684,96
65	509688,77	2212732,29
66	509720,34	2212779,45
67	509738,61	2212806,53
68	509770,42	2212852,06
69	509770,45	2212852,11
70	509800,33	2212897,61
71	509831,3	2212943,03
72	509862,12	2212988,25
73	509890,8	2213030,72
74	509890,81	2213030,74
75	509919,03	2213073,35
76	509942,32	2213108,94
77	509961,44	2213138,12
78	509961,77	2213139,33
79	509961,46	2213140,29
80	509932,67	2213185,98
81	509902,83	2213233,36
82	509873,51	2213279,9
83	509844,19	2213326,43
84	509820,2	2213364,51
85	509796,23	2213402,56
86	509767,92	2213449,09
87	509767,89	2213449,14
88	509737,58	2213495,66
89	509708,27	2213542,18
90	509678,95	2213588,72
91	509678,13	2213589,45
92	509677,15	2213589,65
93	509676,2	2213589,35
94	509651,03	2213573,62
95	509625,95	2213613,39
96	509599,81	2213654,83
97	509561,14	2213716,15
98	509531,8	2213762,67
99	509502,41	2213809,19
100	509473,12	2213855,71
101	509443,78	2213902,23
102	509414,44	2213948,75
103	509385,1	2213995,27
104	509355,77	2214041,8
105	509326,43	2214088,32
106	509297,09	2214134,84
107	509267,75	2214181,36
108	509238,41	2214227,88
109	509209,07	2214274,4
110	509179,73	2214320,92
111	509150,39	2214367,44
112	509121,05	2214413,96

113	509096,72	2214452,71
114	509095,8	2214453,49
115	509094,81	2214453,63
116	509093,87	2214453,28
117	509093,23	2214452,52
1	509093,03	2214451,53
2		
118	508566,1	2214071,41
119	508566,12	2214070,41
120	508566,63	2214069,55
121	508567,49	2214069,04
122	508568,49	2214069,01
123	508569,38	2214069,47
124	508606,92	2214102,99
125	508648,34	2214139,13
126	508689,79	2214175,3
127	508731,22	2214211,47
128	508772,65	2214247,63
129	508814,1	2214283,8
130	508854,69	2214319,23
131	508895,46	2214354,82
132	508936,05	2214390,25
133	508976,74	2214425,76
134	509017,45	2214461,3
135	509058,73	2214497,22
136	509059,36	2214498,26
137	509059,35	2214499,25
138	509058,85	2214500,12
139	509058,	2214500,64
140	509057,	2214500,69
141	509056,1	2214500,24
142	509014,83	2214464,32
143	508974,1	2214428,78
144	508933,41	2214393,27
145	508892,82	2214357,84
146	508852,05	2214322,25
147	508811,46	2214286,82
148	508770,02	2214250,65
149	508728,59	2214214,49
150	508687,15	2214178,32
151	508645,71	2214142,15
152	508604,28	2214105,99
153	508604,26	2214105,97
154	508566,71	2214072,45
118	508566,1	2214071,41
3		
155	508332,25	2214601,45
156	508315,07	2214619,66
157	508285,79	2214645,17
158	508247,86	2214677,31
159	508209,85	2214709,47
160	508171,05	2214741,78
161	508129,26	2214776,33
162	508129,2	2214776,38
163	508088,12	2214812,95
164	508046,7	2214849,21
165	508004,85	2214884,84
166	507962,34	2214919,7
167	507919,39	2214953,98
168	507919,34	2214954,02

169	507877,83	2214990,18
170	507836,49	2215026,46
171	507836,48	2215026,47
172	507795,5	2215063,09
173	507753,1	2215098,13
174	507753,08	2215098,14
175	507711,1	2215133,67
176	507669,13	2215169,2
177	507626,46	2215203,78
178	507626,43	2215203,8
179	507584,43	2215239,35
180	507584,41	2215239,37
181	507542,96	2215275,51
182	507501,5	2215311,66
183	507459,87	2215347,6
184	507418,23	2215383,53
185	507376,73	2215419,58
186	507334,28	2215454,47
187	507291,53	2215489,08
188	507248,83	2215523,74
189	507206,11	2215558,38
190	507120,69	2215627,68
191	507077,96	2215662,32
192	507035,2	2215696,9
193	506992,58	2215731,67
194	506992,56	2215731,69
195	506950,39	2215766,98
196	506907,62	2215801,52
197	506907,6	2215801,55
198	506865,42	2215836,86
199	506823,4	2215872,35
200	506822,82	2215873,17
201	506822,71	2215874,16
202	506823,09	2215875,09
203	506823,88	2215875,71
204	506824,86	2215875,87
205	506825,98	2215875,41
206	506868,	2215839,92
207	506910,15	2215804,62
208	506952,92	2215770,08
209	506952,94	2215770,05
210	506995,11	2215734,76
211	507037,72	2215700
212	507080,48	2215665,42
213	507123,21	2215630,78
214	507208,63	2215561,48
215	507251,35	2215526,84
216	507294,05	2215492,18
217	507336,8	2215457,57
218	507336,81	2215457,57
219	507379,29	2215422,66
220	507379,33	2215422,62
221	507420,85	2215386,55
222	507462,49	2215350,62
223	507504,12	2215314,68
224	507545,58	2215278,53
225	507587,02	2215242,4
226	507629,	2215206,87
227	507671,67	2215172,29
228	507671,7	2215172,27

229	507713,68	2215136,73
230	507755,65	2215101,2
231	507798,07	2215066,15
232	507798,13	2215066,1
233	507839,14	2215029,46
234	507880,47	2214993,18
235	507921,85	2214957,03
236	507964,85	2214922,83
237	507964,87	2214922,81
238	508007,4	2214887,92
239	508007,43	2214887,89
240	508049,31	2214852,24
241	508049,33	2214852,22
242	508090,76	2214815,95
243	508090,77	2214815,94
244	508131,83	2214779,39
245	508173,61	2214744,86
246	508212,42	2214712,54
247	508212,43	2214712,53
248	508250,44	2214680,37
249	508288,38	2214648,22
250	508288,4	2214648,2
251	508317,77	2214622,61
252	508317,92	2214622,47
253	508344,33	2214594,46
254	508344,81	2214593,59
255	508344,81	2214592,59
256	508344,32	2214591,71
257	508343,47	2214591,18
258	508342,47	2214591,13
259	508341,41	2214591,72
260	508339,29	2214593,97
261	508340,04	2214594,79
155	508332,25	2214601,45
4		
262	508324,58	2214357,75
263	508324,88	2214356,79
264	508354,68	2214308,2
265	508384,49	2214259,62
266	508414,06	2214211,09
267	508414,97	2214210,3
268	508415,96	2214210,14
269	508416,9	2214210,49
270	508417,55	2214211,24
271	508417,76	2214212,22
272	508417,47	2214213,17
273	508387,89	2214261,72
274	508358,08	2214310,3
275	508330,48	2214355,05
276	508328,88	2214357,92
277	508350,49	2214399,51
278	508372,63	2214442,09
279	508394,78	2214484,68
280	508394,79	2214484,69
281	508423,52	2214540,74
282	508423,72	2214541,93
283	508423,34	2214542,86
284	508422,56	2214543,48
285	508421,57	2214543,64
286	508420,63	2214543,31

287	508419,96	2214542,56
288	508391,23	2214486,51
289	508369,09	2214443,93
290	508346,95	2214401,35
291	508324,81	2214358,76
262	508324,58	2214357,75