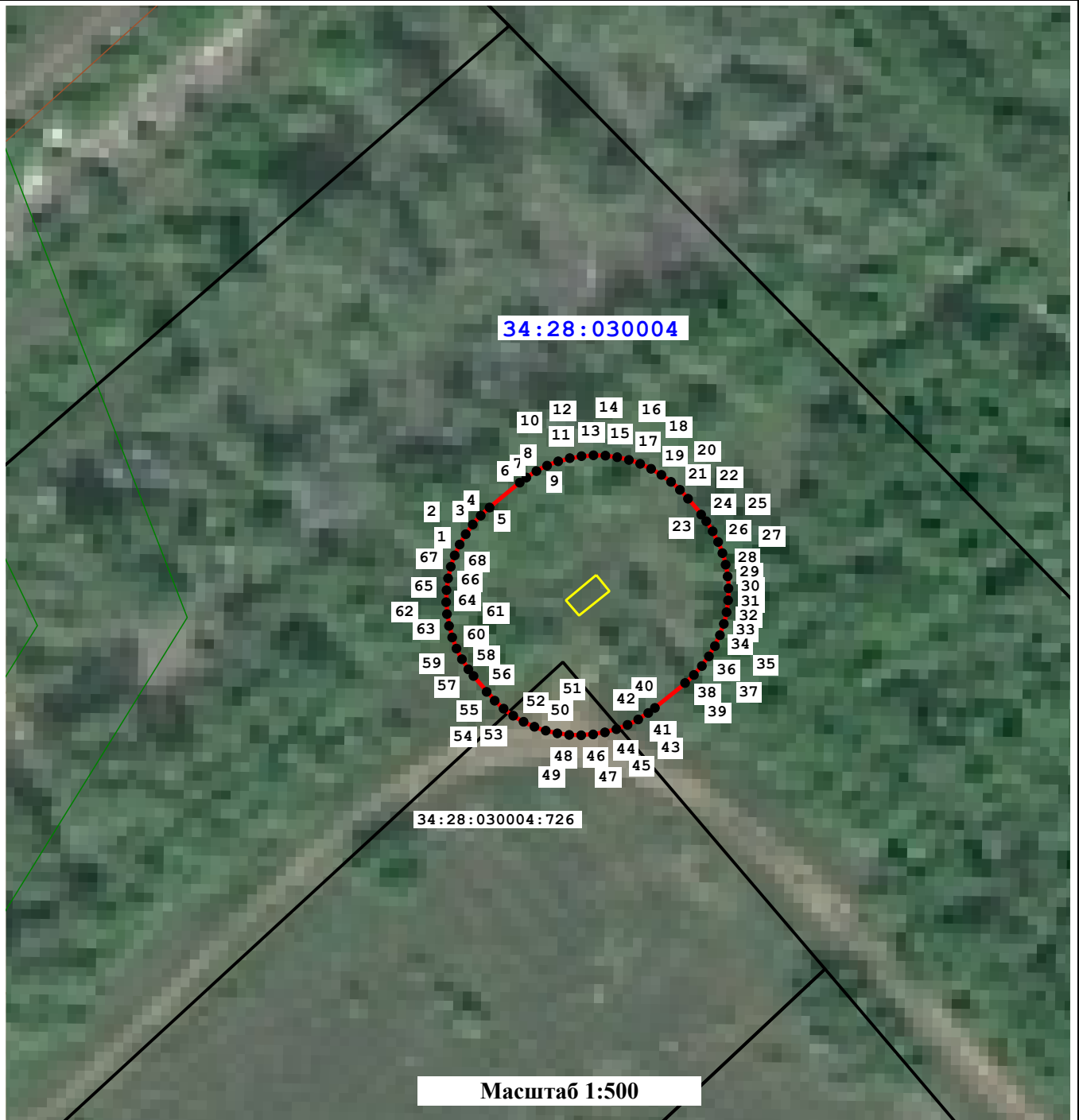

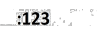





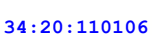



Схема расположения границ публичного сервитута в целях эксплуатации объекта: "ТП № 357"



Условные обозначения:

-  - вновь образованная часть границы публичного сервитута
-  - кадастровый номер земельного участка, сведения о котором внесены в ЕГРН
-  - границы территориальных зон, зон с особыми условиями использования территории, сведения о которых содержатся в ЕГРН
-  - граница объекта капитального строительства
-  - граница кадастрового квартала
-  - Характерная точка границы зоны устанавливаемого публичного сервитута
-  - Проектное местоположение инженерного сооружения
-  - Номер кадастрового квартала
-  - Границы муниципальных образований, населенных пунктов