



**А Д М И Н И С Т Р А Ц И Я
ВЕРХНЕПОГРОМЕНСКОГО СЕЛЬСКОГО ПОСЕЛЕНИЯ
СРЕДНЕАХТУБИНСКОГО РАЙОНА ВОЛГОГРАДСКОЙ ОБЛАСТИ**

П О С Т А Н О В Л Е Н И Е

от 23 января 2020 г. №7

Об утверждении реестра мест накопления твердых коммунальных отходов на территории Верхнепогроменского сельского поселения

В соответствии с пунктом 3 постановления Правительства Российской Федерации от 31 августа 2018 года № 1039 «Об утверждении Правил обустройства мест (площадок) накопления твердых коммунальных отходов и ведения их реестра», п о с т а н о в л я ю:

1. Утвердить прилагаемый реестр мест накопления твердых коммунальных отходов на территории Верхнепогроменского сельского поселения Среднеахтубинского муниципального района Волгоградской области.

2. Утвердить прилагаемую схему мест размещения мест накопления твердых коммунальных отходов на территории Верхнепогроменского сельского поселения Среднеахтубинского муниципального района Волгоградской области.

3. Разместить настоящее постановление на официальном сайте Верхнепогроменского сельского поселения.

4. Настоящее решение вступает в силу с момента его официального опубликования.

5. Контроль за исполнением настоящего постановления оставляю за собой.

Глава Верхнепогроменского
сельского поселения

К.К.Башулов

Утвержден
 постановлением
 администрации
 Верхнепогромного
 сельского поселения
 от 23.01.2020 г. № 7

**Реестр
 мест накопления твердых коммунальных отходов
 на территории Верхнепогромного сельского поселения
 Среднеахтубинского муниципального района Волгоградской области**

№ п/п	Данные о нахождении мест накопления ТКО и географические координаты	Данные о технических характеристиках мест накопления ТКО	Данные о собственниках мест накопления ТКО	Данные об источниках образования ТКО
1	с. Верхнепогромное, пересечение ул. Комарова и ул. Южная 48°56'59.4"N 44°50'43.3"E	Покрытие-грунт, площадь-2.25м2, 1 пластиковый контейнер, вместимостью-1.1м3	Администрация Верхнепогромного сельского поселения ОГРН 1053478416639 с.Верхнепогромное, ул.Центральная,37	Жители домов по улицам Комарова 1-14 , Южная 16-27 и Набережная 14-24
2	с. Верхнепогромное, пересечение ул. Грачёва и ул.Северная 48°57'05.6"N 44°50'58.1"E	Покрытие-грунт, площадь-2.25м2, 1 пластиковый контейнер, вместимостью-1.1м3	Администрация Верхнепогромного сельского поселения ОГРН 1053478416639 с.Верхнепогромное, ул.Центральная,37	МОУ СОШ с.Верхнепогромное, здания по ул.Центральная ,51 и 53,жители домов по улицам Набережная 34-46,Грачёва 1-17,Центральная 43-49,Северная 1-7
3	с. Верхнепогромное, пересечение ул. Молодёжная и ул.Грачёва 48°56'50.5"N 44°51'12.9"E	Покрытие-грунт, площадь-2.25м2, 1 пластиковый контейнер, вместимостью-1.1м3	Администрация Верхнепогромного сельского поселения ОГРН 1053478416639 с.Верхнепогромное, ул.Центральная,37	Жители домов по улицам Молодёжная 27-37,Грачёва 24-37 и Степная 35-41
4	с. Верхнепогромное, пересечение ул.Молодежная и ул.Садовая 48°56'55.2"N 44°51'22.8"E	Покрытие-грунт, площадь-2.25м2, 1 пластиковый контейнер, вместимостью-1.1м3	Администрация Верхнепогромного сельского поселения ОГРН 1053478416639 с.Верхнепогромное, ул.Центральная,37	Жители домов по улицам Молодежная 38-51 и Садовая 26-33,Степная 43-47
5	с. Верхнепогромное, пересечение ул.Молодежная	Покрытие-грунт, площадь-2.25м2,	Администрация Верхнепогромного	Жители домов по улице

	и ул.Комарова 48°56'44.8"N 44°51'01.5"E	1 пластиковый контейнер, вместимостью-1.1м3	сельского поселения ОГРН 1053478416639 с.Верхнепогромное, ул.Центральная,37	Молодежная 13-25
6	с. Верхнепогромное, пересечение ул.Молодежная и ул.Яркина 48°56'39.8"N 44°50'50.5"E	Покрытие-грунт, площадь-2.25м2, 1 пластиковый контейнер, вместимостью-1.1м3	Администрация Верхнепогроменского сельского поселения ОГРН 1053478416639 с.Верхнепогромное, ул.Центральная,37	Жители домов по улице Молодёжна 5- 11,12,14, 16,18,20,22
7	с. Верхнепогромное, пересечение ул. Степная и ул.Яркина 48°56'42.3"N 44°50'47.6"E	Покрытие-грунт, площадь-2.25м2, 1 пластиковый контейнер, вместимостью-1.1м3	Администрация Верхнепогроменского сельского поселения ОГРН 1053478416639 с.Верхнепогромное, ул.Центральная,37	МОУ СОШ с.Верхнепог- ромное,здание по ул.Степная,12, жители домов по улицам Степная 5-24 Яркина 19-28
8	с.Верхнепогромное, пересечение ул. Набережная и ул. Советская 48°57'06.7"N 44°50'46.8"E	Покрытие-грунт, площадь-2.25м2, 1 пластиковый контейнер, вместимостью-1.1м3	Администрация Верхнепогроменского сельского поселения ОГРН 1053478416639 с.Верхнепогромное, ул.Центральная,37	Жители домов по улицам Набережная 26- 32 и Советская 1-8
9	с. Верхнепогромное, пересечение ул. Яркина и ул.Южная 48°56'53.6"N 44°50'33.1"E	Покрытие-грунт, площадь-2.25м2, 1 пластиковый контейнер, вместимостью-1.1м3	Администрация Верхнепогроменского сельского поселения ОГРН 1053478416639 с.Верхнепогромное, ул.Центральная,37	Жители домов по улицам Яркина 1-12 , Южная 5-21, Набережная 6- 12
10	с.Верхнепогромное, напротив дома по ул.Борцов революции,22 48°56'55.1"N 44°51'00.4"E	Покрытие-грунт, площадь-2.25м2, 1 пластиковый контейнер, вместимостью-1.1м3	Администрация Верхнепогроменского сельского поселения ОГРН 1053478416639 с.Верхнепогромное, ул.Центральная,37	МОУ СОШ с.Верхнепог- ромное,здание по ул.Центральная ,26,жители домов по улицам Борцов революции 18,20,22,24,29, 31, Советская 18-27
11	с.Верхнепогромное, пересечение ул. Грачёва и ул.Борцов революции 48°56'57.3"N 44°51'05.7"E	Покрытие-грунт, площадь-2.25м2, 1 пластиковый контейнер, вместимостью-1.1м3	Администрация Верхнепогроменского сельского поселения ОГРН 1053478416639 с.Верхнепогромное, ул.Центральная,37	Жители домов по улицам Грачёва 19-35 , Борцов революции 26- 30,33,35,37
12	с.Верхнепогромное, пересечение ул. Уральская и ул.Борцов Революции 48°57'05.7"N 44°51'28.7"E	Покрытие-грунт, площадь-2.25м2, 1 пластиковый контейнер, вместимостью-1.1м3	Администрация Верхнепогроменского сельского поселения ОГРН 1053478416639 с.Верхнепогромное, ул.Центральная,37	Жители домов по улицам Уральская 16- 27 , Борцов революции 44- 53,Центральная

				58,65,60,62,67,6 9,71,73
13	с.Верхнепогромное, пересечение ул. Садовая и ул.Борцов революции 48°57'01.6"N 44°51'17.8"E	Покрытие-грунт, площадь-2.25м2, 1 пластиковый контейнер, вместимостью-1.1м3	Администрация Верхнепогроменского сельского поселения ОГРН 1053478416639 с.Верхнепогромное, ул.Центральная,37	Жители домов по улицам Садовая 15-29 и Борцов революции 32,34,36,39,38- 45
14	с.Верхнепогромное, пересечение ул. Комарова и ул.Борцов революции 48°56'51.4"N 44°50'53.8"E	Покрытие-грунт, площадь-2.25м2, 1 пластиковый контейнер, вместимостью-1.1м3	Администрация Верхнепогроменского сельского поселения ОГРН 1053478416639 с.Верхнепогромное, ул.Центральная,37	Жители домов по улицам Комарова 15- 25, Борцов революции 21- 23,25,12,14,27,1 6,Центральная 18-33
15	с.Верхнепогромное, пересечение ул. Яркина и ул.Борцов революции 48°56'46.3"N 44°50'42.9"E	Покрытие-грунт, площадь-2.25м2, 1 пластиковый контейнер, вместимостью-1.1м3	Администрация Верхнепогроменского сельского поселения ОГРН 1053478416639 с.Верхнепогромное, ул.Центральная,37	Жители домов по улицам Яркина 13-22 и Борцов революции 6- 19
16	с.Верхнепогромное, напротив дома №24 по ул. Волжская 48°56'41.8"N 44°50'31.6"E	Покрытие-грунт, площадь-2.25м2, 1 пластиковый контейнер, вместимостью-1.1м3	Администрация Верхнепогроменского сельского поселения ОГРН 1053478416639 с.Верхнепогромное, ул.Центральная,37	Жители домов по улицам Волжская 15- 36, Борцов революции 1- 5,Центральная 1-7
17	с.Верхнепогромное, пересечение ул. Центральная и ул.Яркина 48°56'49.7"N 44°50'38.6"E	Покрытие-грунт, площадь-2.25м2, 1 пластиковый контейнер, вместимостью-1.1м3	Администрация Верхнепогроменского сельского поселения ОГРН 1053478416639 с.Верхнепогромное, ул.Центральная,37	Жители домов по улицам Центральная 8- 21 и Яркина 13-18
18	с.Верхнепогромное, пересечение ул. Центральная и ул.Зелёная 48°56'41.9"N 44°50'22.2"E	Покрытие-грунт, площадь-2.25м2, 1 пластиковый контейнер, вместимостью-1.1м3	Администрация Верхнепогроменского сельского поселения ОГРН 1053478416639 с.Верхнепогромное, ул.Центральная,37	Жители домов по улице Зеленая 1-21
19	с.Верхнепогромное, пересечение улиц Садовая и ул.Мелиораторов 48°56'44.7"N 44°51'32.7"E	Покрытие-грунт, площадь-2.25м2, 1 пластиковый контейнер, вместимостью-1.1м3	Администрация Верхнепогроменского сельского поселения ОГРН 1053478416639 с.Верхнепогромное, ул.Центральная,37	Жители домов по улице Мелиораторов 38-55
20	с.Верхнепогромное, напротив дома № 49 по ул.Степная 48°57'01.1"N 44°51'25.2"E	Покрытие-грунт, площадь-2.25м2, 1 пластиковый контейнер, вместимостью-1.1м3	Администрация Верхнепогроменского сельского поселения ОГРН 1053478416639 с.Верхнепогромное, ул.Центральная,37	Жители домов по улице Степная 48- 52,Уральская 27,29,31,Прифе рмская 18

21	с.Верхнепогромное, напротив дома № 57 по ул.Молодежная 48°56'58.9"N 44°51'32.3"E	Покрытие-грунт, площадь-2.25м2, 1 пластиковый контейнер, вместимостью-1.1м3	Администрация Верхнепогроменского сельского поселения ОГРН 1053478416639 с.Верхнепогромное, ул.Центральная,37	Жители домов по улицам Молодежная 48,50,52- 61,Уральская 33
22	с.Верхнепогромное, ул.Зеленая, напротив остановки общественного транспорта 48°56'35.0"N 44°50'29.4"E	Покрытие-грунт, площадь-2.25м2, 1 пластиковый контейнер, вместимостью-1.1м3	Администрация Верхнепогроменского сельского поселения ОГРН 1053478416639 с.Верхнепогромное, ул.Центральная,37	Жители домов по улицам Зеленая 23,25,27, Переулок Гражданский 8
23	с.Верхнепогромное, пересечение ул. Северная и ул.Садовая 48°57'10.4"N 44°51'09.8"E	Покрытие-грунт, площадь-2.25м2, 1 пластиковый контейнер, вместимостью-1.1м3	Администрация Верхнепогроменского сельского поселения ОГРН 1053478416639 с.Верхнепогромное, ул.Центральная,37	Жители домов по улицам Северная 9-27, Садовая 1-9, Набережная 48,50,52,54,Ура льская 1-15
24	с.Верхнепогромное, напротив дома №2 по ул. ул.Прифермская 48°57'19.4"N 44°51'24.9"E	Покрытие-грунт, площадь-2.25м2, 1 пластиковый контейнер, вместимостью-1.1м3	Администрация Верхнепогроменского сельского поселения ОГРН 1053478416639 с.Верхнепогромное, ул.Центральная,37	Жители домов по улицам Прифермская 2,4,6,8,12,14,16 и Набережная 56,58,60
25	с.Верхнепогромное, пересечение ул.Центральная и ул.Волжская 48°56'45.0"N 44°50'27.8"E	Покрытие-грунт, площадь-2.25м2, 1 пластиковый контейнер, вместимостью-1.1м3	Администрация Верхнепогроменского сельского поселения ОГРН 1053478416639 с.Верхнепогромное, ул.Центральная,37	Жители домов по улицам Волжская 1- 16,Южная 1- 3,Набережная 2-4
26	с.Верхнепогромное, пересечение ул. Степная и ул.Комарова 48°56'47.4"N 44°50'58.7"E	Покрытие-грунт, площадь-2.25м2, 1 пластиковый контейнер, вместимостью-1.1м3	Администрация Верхнепогроменского сельского поселения ОГРН 1053478416639 с.Верхнепогромное, ул.Центральная,37	Жители домов по улицам Степная 21,23- 36 и Комарова 27-30
27	с.Верхнепогромное, пересечение ул. Яркина и ул.Мира 48°56'33.7"N 44°50'58.0"E	Покрытие-грунт, площадь-2.25м2, 1 пластиковый контейнер, вместимостью-1.1м3	Администрация Верхнепогроменского сельского поселения ОГРН 1053478416639 с.Верхнепогромное, ул.Центральная,37	Жители домов по улице Мира 5-17
28	с.Верхнепогромное, пересечение ул.Совхозная и и ул.Яркина 48°56'36.7"N 44°50'54.4"E	Покрытие-грунт, площадь-2.25м2, 1 пластиковый контейнер, вместимостью-1.1м3	Администрация Верхнепогроменского сельского поселения ОГРН 1053478416639 с.Верхнепогромное, ул.Центральная,37	Жители домов по улице Совхозная 5,7,15-18,20-25
29	с.Верхнепогромное, пересечение ул. Совхозная и ул.Волжская 48°56'31.7"N 44°50'44.3"E	Покрытие-грунт, площадь-2.25м2, 1 пластиковый контейнер, вместимостью-1.1м3	Администрация Верхнепогроменского сельского поселения ОГРН 1053478416639 с.Верхнепогромное, ул.Центральная,37	Жители домов по улицам Совхозная 3,14, Молодёжная 1- 4 и Степная 1- 4,6,8

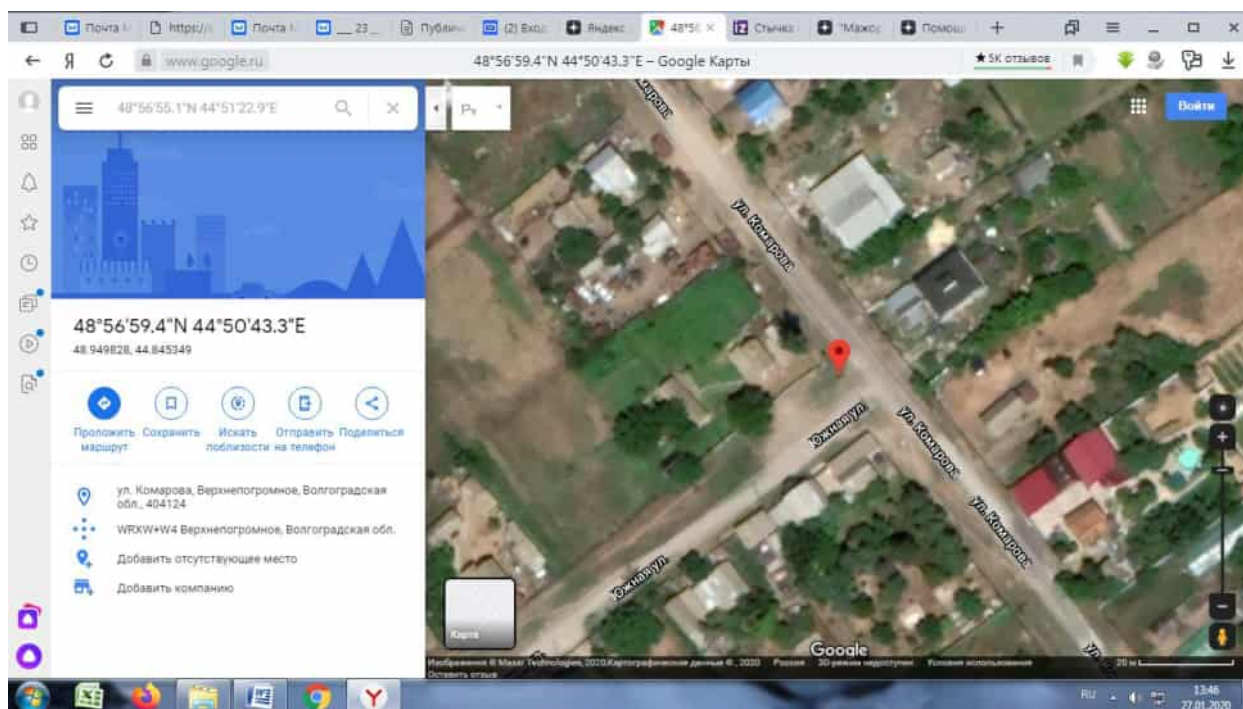
30	с.Верхнепогромное, напротив дома №41 по ул.Совхозная 48°56'49.8"N 44°51'23.4"E	Покрытие-грунт, площадь-2.25м2, 1 пластиковый контейнер, вместимостью-1.1м3	Администрация Верхнепогроменского сельского поселения ОГРН 1053478416639 с.Верхнепогромное, ул.Центральная,37	Жители домов по улице Совхозная 30,32,34,36,35,3 7,38,39,41,43,45 ,47,49
31	с.Верхнепогромное, пересечение ул. Совхозная и ул.Комарова 48°56'41.7"N 44°51'04.2"E	Покрытие-грунт, площадь-2.25м2, 1 пластиковый контейнер, вместимостью-1.1м3	Администрация Верхнепогроменского сельского поселения ОГРН 1053478416639 с.Верхнепогромное, ул.Центральная,37	Жители домов по улицам Совхозная 27,29,31 и Мира 32,34
32	с.Верхнепогромное, напротив дома №40 по ул.Волжская 48°56'29.3"N 44°50'46.1"E	Покрытие-грунт, площадь-2.25м2, 1 пластиковый контейнер, вместимостью-1.1м3	Администрация Верхнепогроменского сельского поселения ОГРН 1053478416639 с.Верхнепогромное, ул.Центральная,37	Жители домов по улицам Волжская 40,Мира 1-4
33	с.Верхнепогромное, напротив дома №57 по ул.Совхозная 48°56'55.5"N 44°51'35.7"E	Покрытие-грунт, площадь-2.25м2, 1 пластиковый контейнер, вместимостью-1.1м3	Администрация Верхнепогроменского сельского поселения ОГРН 1053478416639 с.Верхнепогромное, ул.Центральная,37	Жители домов по улице Совхозная 51,53,55,57,59,4 0,42,44,46
34	с.Верхнепогромное напротив дома №12 по ул.Советская 48°57'02.3"N 44°50'51.0"E	Покрытие-грунт, площадь-2.25м2, 1 пластиковый контейнер, вместимостью-1.1м3	Администрация Верхнепогроменского сельского поселения ОГРН 1053478416639 с.Верхнепогромное, ул.Центральная,37	Жители домов по улицам Советская 7,9- 17,Центральная 30,35,39,41,43,3 4,36,37
35	с.Верхнепогромное, напротив дома №13 по ул.Садовая 48°57'06.6"N 44°51'12.7"E	Покрытие-грунт, площадь-2.25м2, 1 пластиковый контейнер, вместимостью-1.1м3	Администрация Верхнепогроменского сельского поселения ОГРН 1053478416639 с.Верхнепогромное, ул.Центральная,37	Жители домов по улицам Садовая 10-14 и Центральная 48,50,52,54- 57,59,61,63
36	п.Звёздный, напротив дома №16 по ул.Школьной 48°48'54.3"N 44°55'11.2"E	Покрытие-грунт, площадь-2.25м2, 1 пластиковый контейнер, вместимостью-1.1м3	Администрация Верхнепогроменского сельского поселения ОГРН 1053478416639 с.Верхнепогромное, ул.Центральная,37	Жители улицы Школьная, д.д.1-24
37	п.Звёздный, напротив дома №14 по ул.Центральная 48°48'57.6"N 44°55'11.9"E	Покрытие-грунт, площадь-2.25м2, 1 пластиковый контейнер, вместимостью-1.1м3	Администрация Верхнепогроменского сельского поселения ОГРН 1053478416639 с.Верхнепогромное, ул.Центральная,37	Жители улицы Центральная, д.д.1-21
38	п.Звёздный, напротив дома №7 по ул.Степная 48°49'01.9"N 44°55'16.7"E	Покрытие-грунт, площадь-2.25м2, 1 пластиковый контейнер, вместимостью-1.1м3	Администрация Верхнепогроменского сельского поселения ОГРН 1053478416639 с.Верхнепогромное, ул.Центральная,37	Жители улицы Степная, д.д. 1-27
39	п.Волжанка у ФАПа 48°58'47.6"N 44°55'00.0"E	Покрытие-грунт, площадь-2.25м2, 1 пластиковый контейнер,	Администрация Верхнепогроменского сельского поселения ОГРН 1053478416639 с.Верхнепогромное, ул.Центральная,37	Жители улицы Волжская,д.д. 2-6

		вместимостью-1.1м3		
40	п.Волжанка, пересечение ул. Садовая и ул.Молодежная 48°58'44.8"N 44°55'11.4"E	Покрытие-грунт, площадь-2.25м2, 1 пластиковый контейнер, вместимостью-1.1м3	Администрация Верхнепогромаенского сельского поселения ОГРН 1053478416639 с.Верхнепогромное, ул.Центральная,37	Жители домов по улицам Садовая 2-10, Молодёжная 2- 16,Центральная 1-18,Северная 1,2,4
41	п.Волжанка, напротив дома №2 по улице Солнечная 48°58'50.9"N 44°55'01.8"E	Покрытие-грунт, площадь-2.25м2, 1 пластиковый контейнер, вместимостью-1.1м3	Администрация Верхнепогромаенского сельского поселения ОГРН 1053478416639 с.Верхнепогромное, ул.Центральная,37	Жители домов по улицам Солнечная 1- 7,Прудовая 1-2
42	п.Волжанка,ул.Зеленая (на первом перекрёстке) 48°58'42.3"N 44°55'17.5"E	Покрытие-грунт, площадь-2.25м2, 1 пластиковый контейнер, вместимостью-1.1м3	Администрация Верхнепогромаенского сельского поселения ОГРН 1053478416639 с.Верхнепогромное, ул.Центральная,37	Жители улицы Зеленая,д.д. 1-9

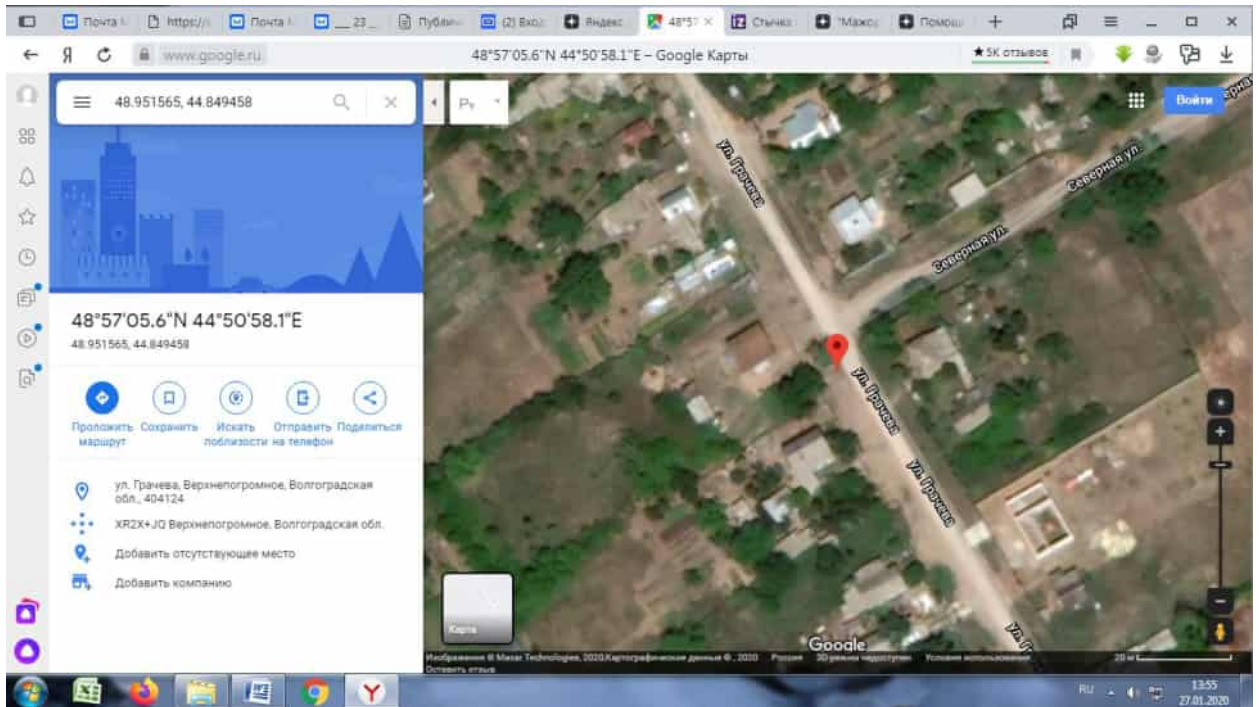
Утверждена
постановлением
администрации
Верхнепогромного
сельского поселения
от 23.01.2020 г. № 7

Схема
мест размещения мест накопления твердых коммунальных отходов
на территории Верхнепогромного сельского поселения
Среднеахтубинского муниципального района Волгоградской области
с.Верхнепогромное

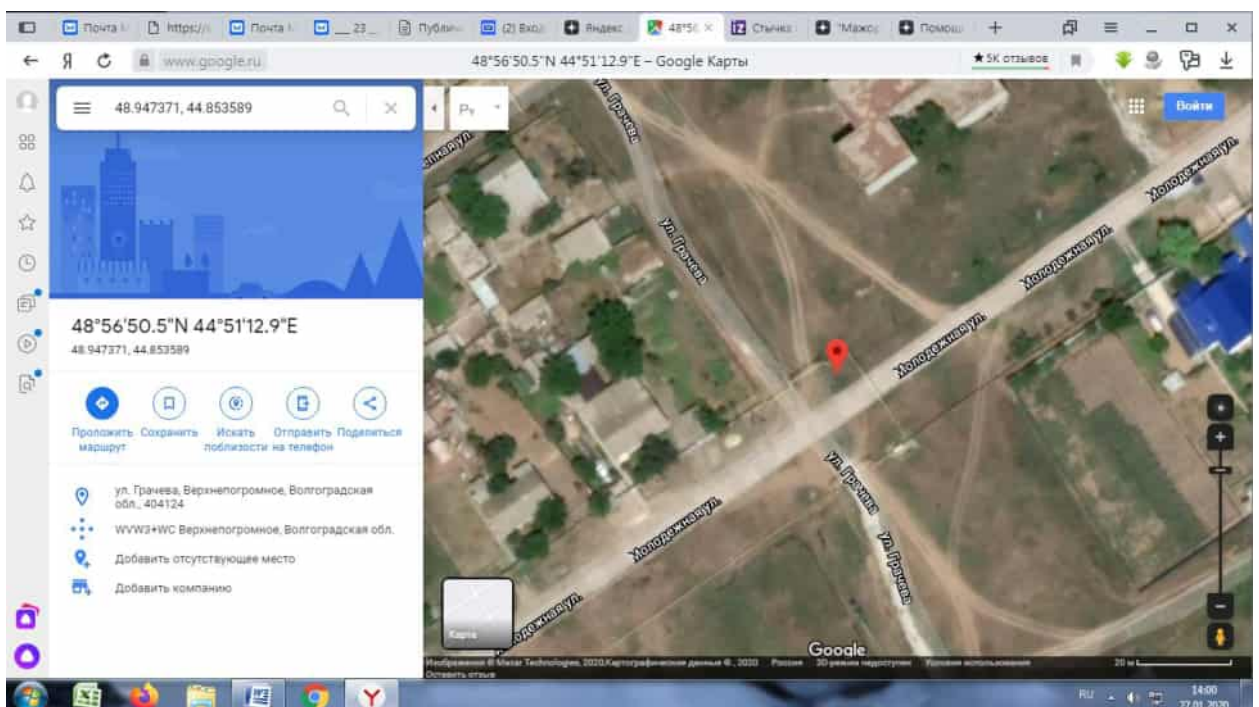
Контейнер №1
(пересечение ул. Комарова и ул. Южная)



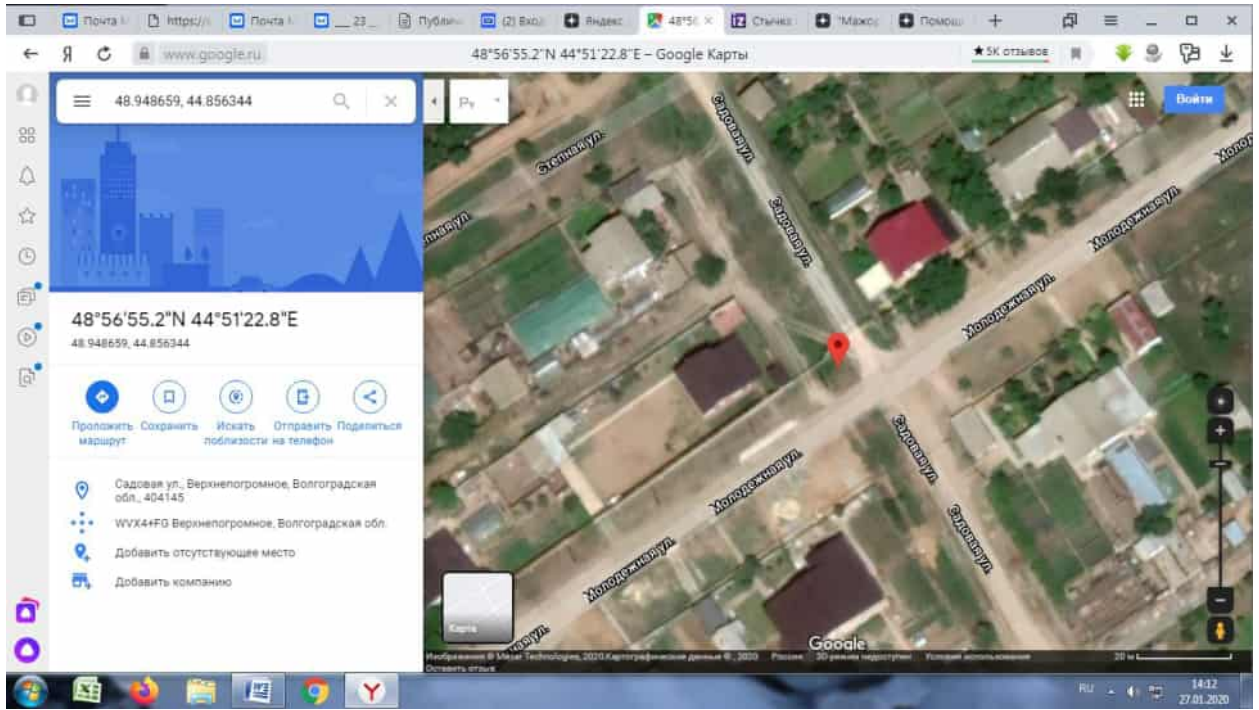
Контейнер №2 (пересечение ул. Грачёва и ул.Северная)



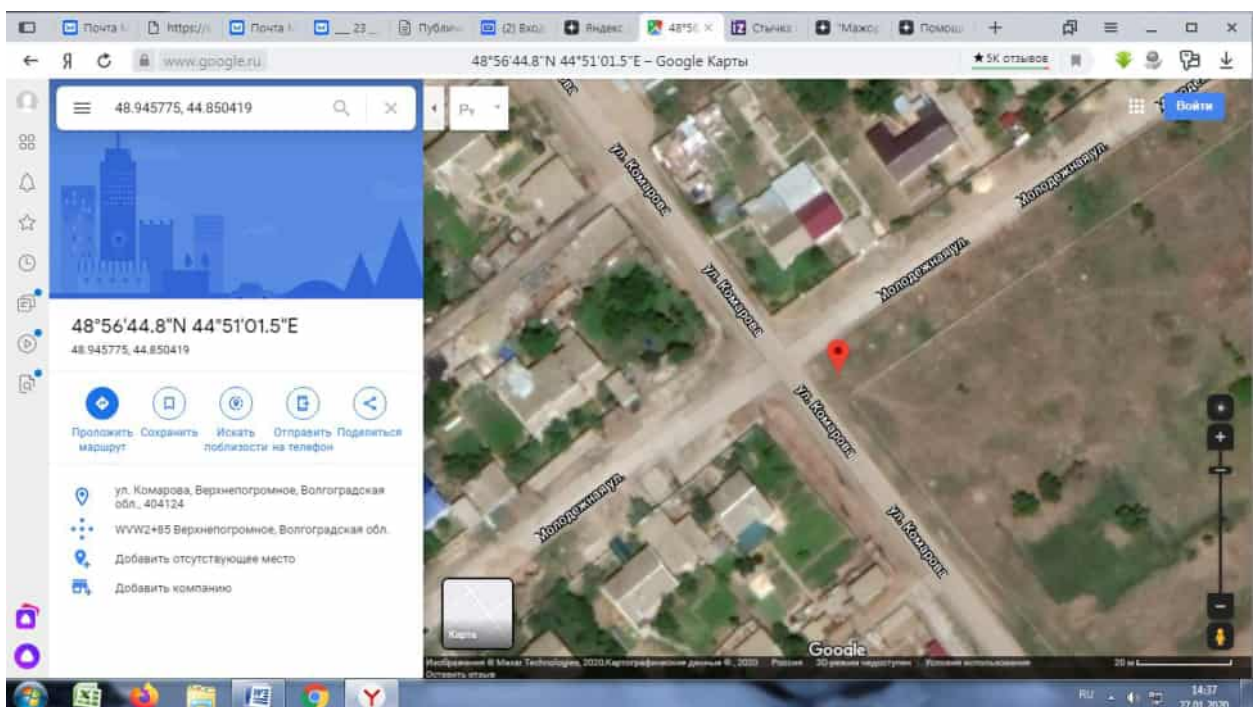
Контейнер №3 (пересечение ул. Молодёжная и ул.Грачёва)



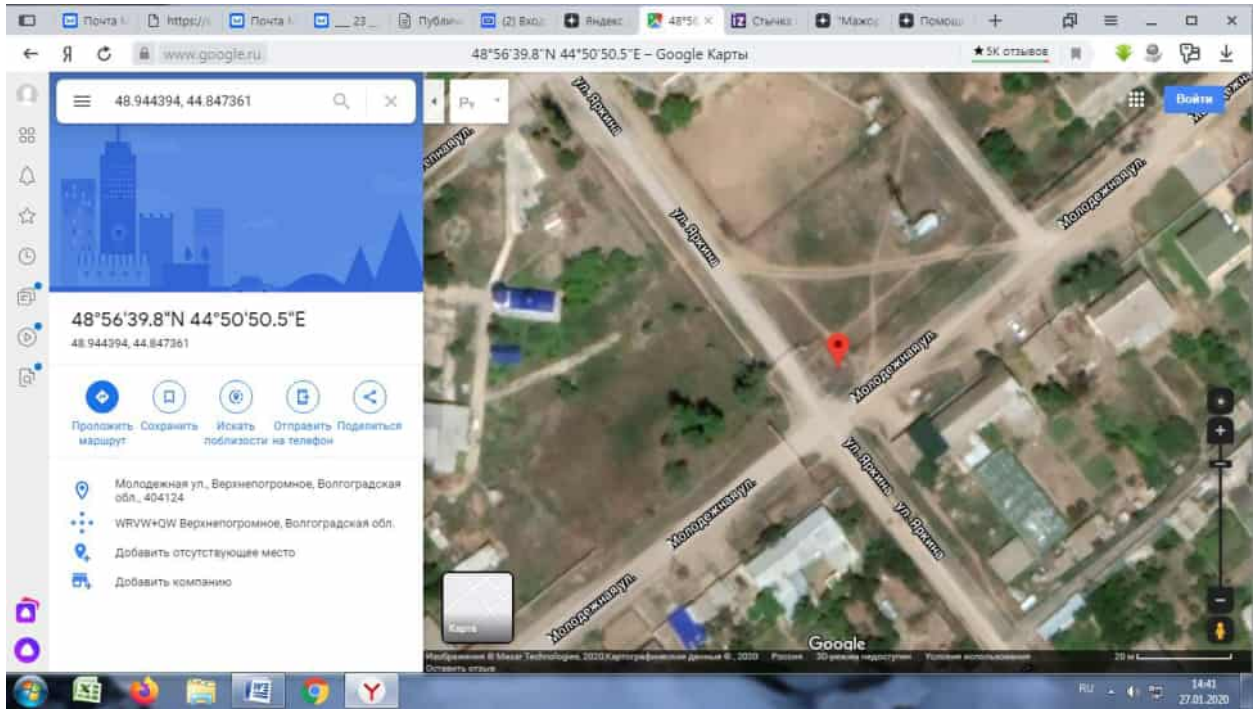
Контейнер №4
(пересечение ул.Молодежная и ул.Садовая)



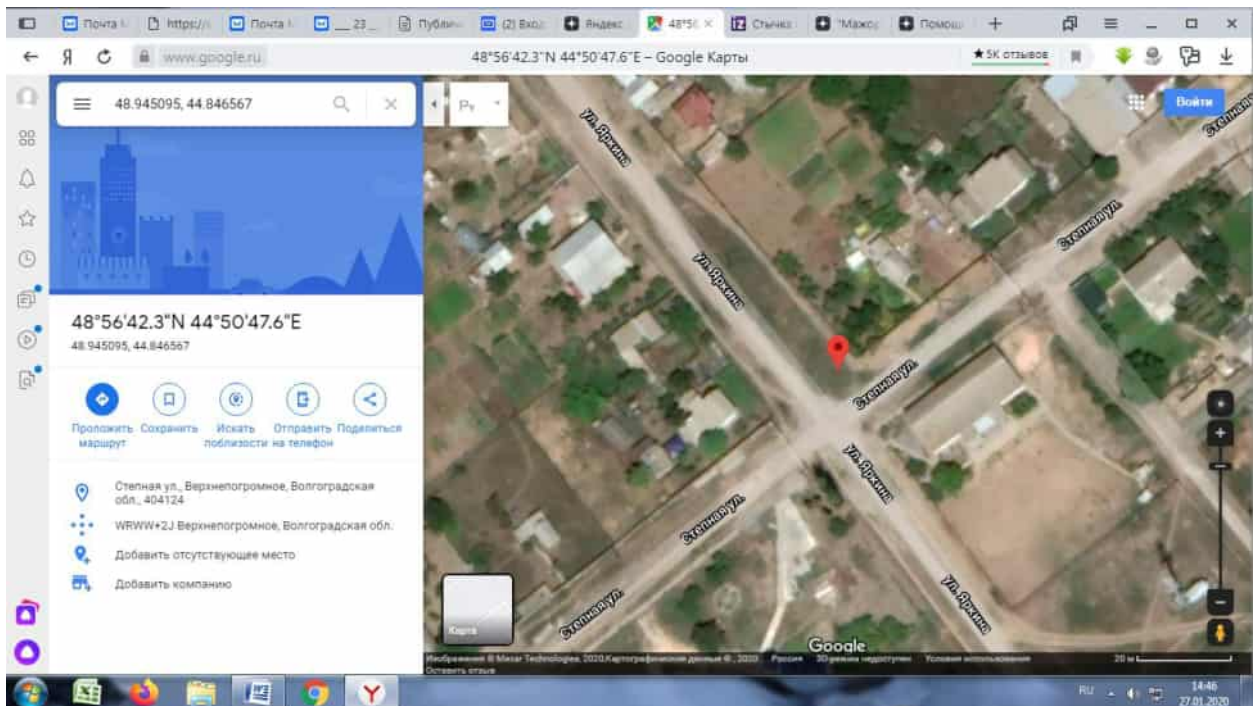
Контейнер №5
(пересечение ул.Молодежная и ул.Комарова)



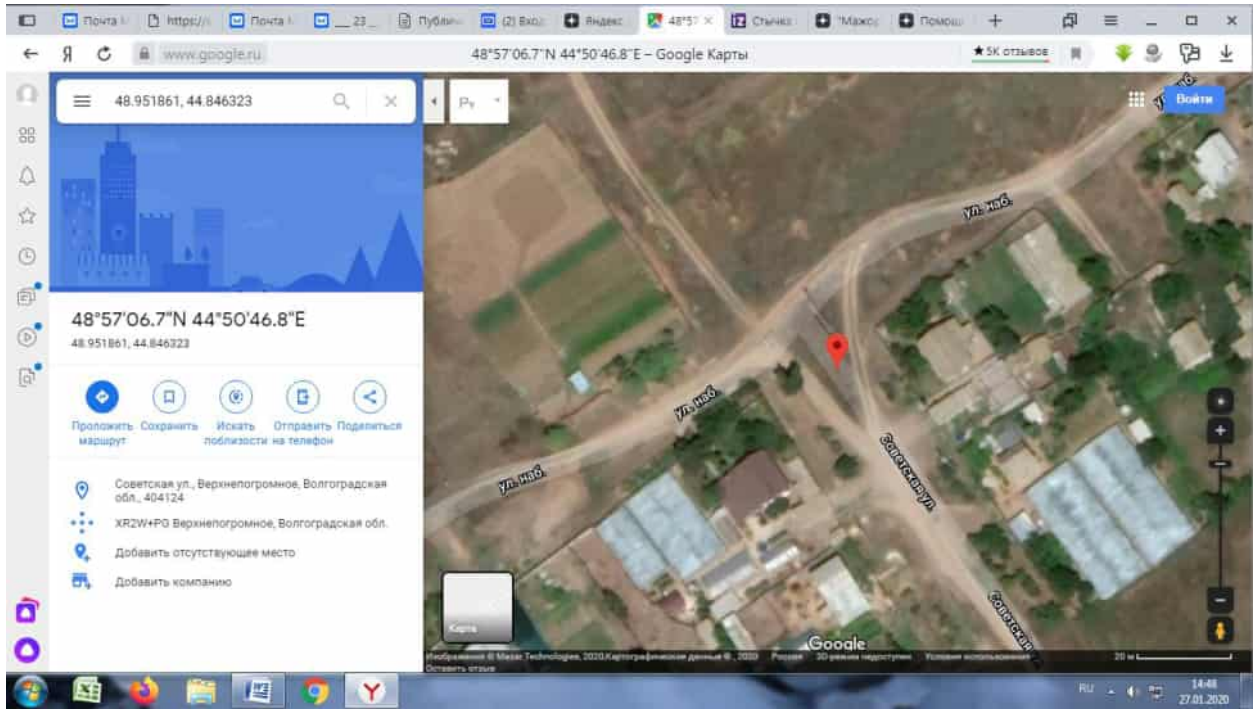
Контейнер №6
(пересечение ул. Молодежная и ул. Яркина)



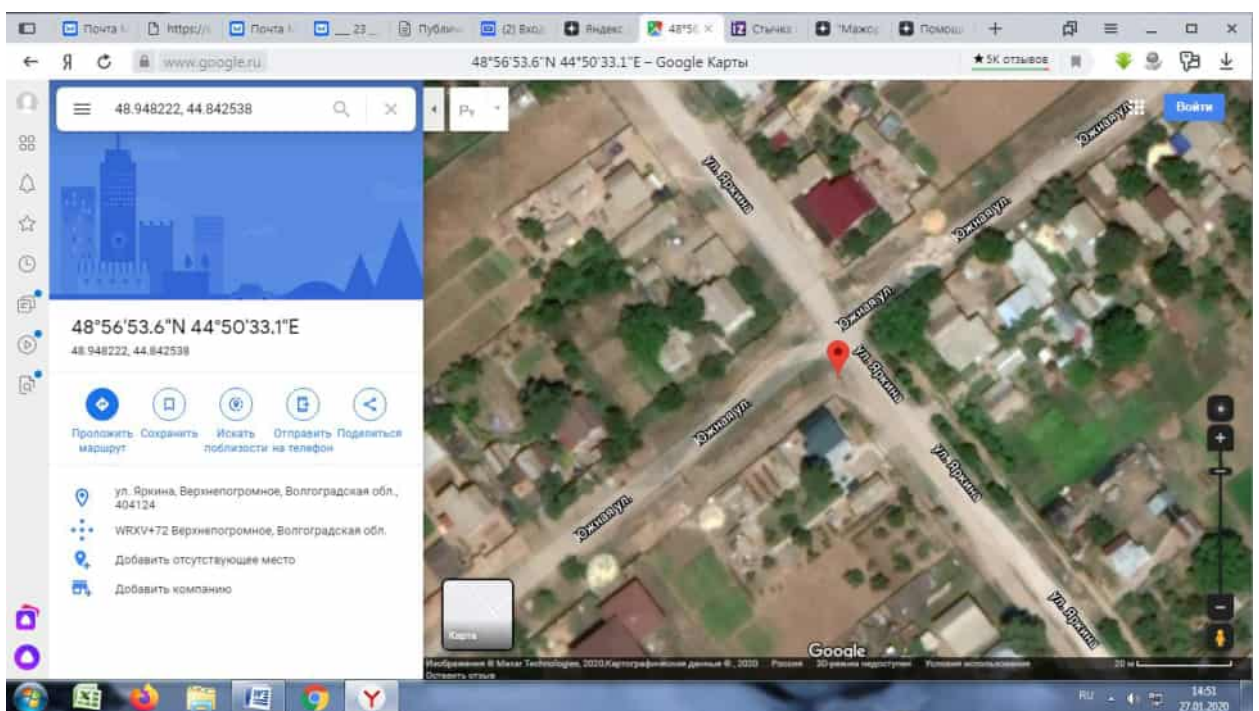
Контейнер №7
(пересечение ул. Степная и ул. Яркина)



Контейнер №8
(пересечение ул. Набережная и ул. Советская)

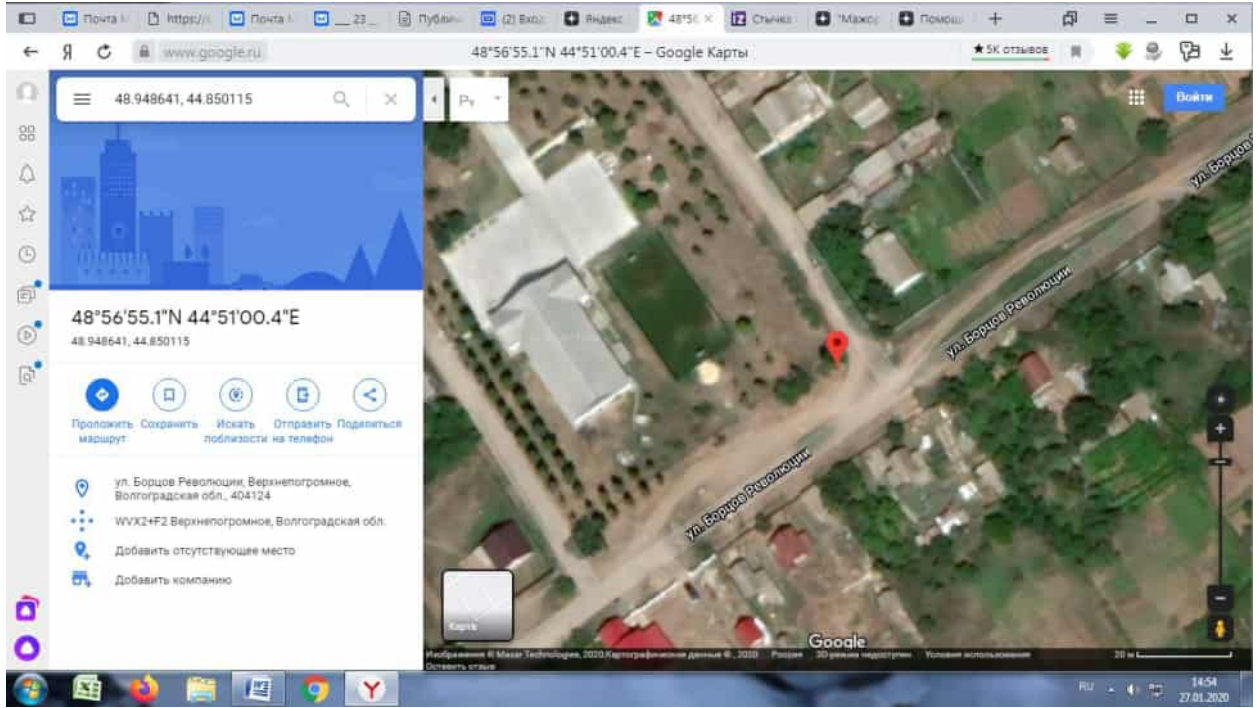


Контейнер №9
(пересечение ул. Яркина и ул. Южная)



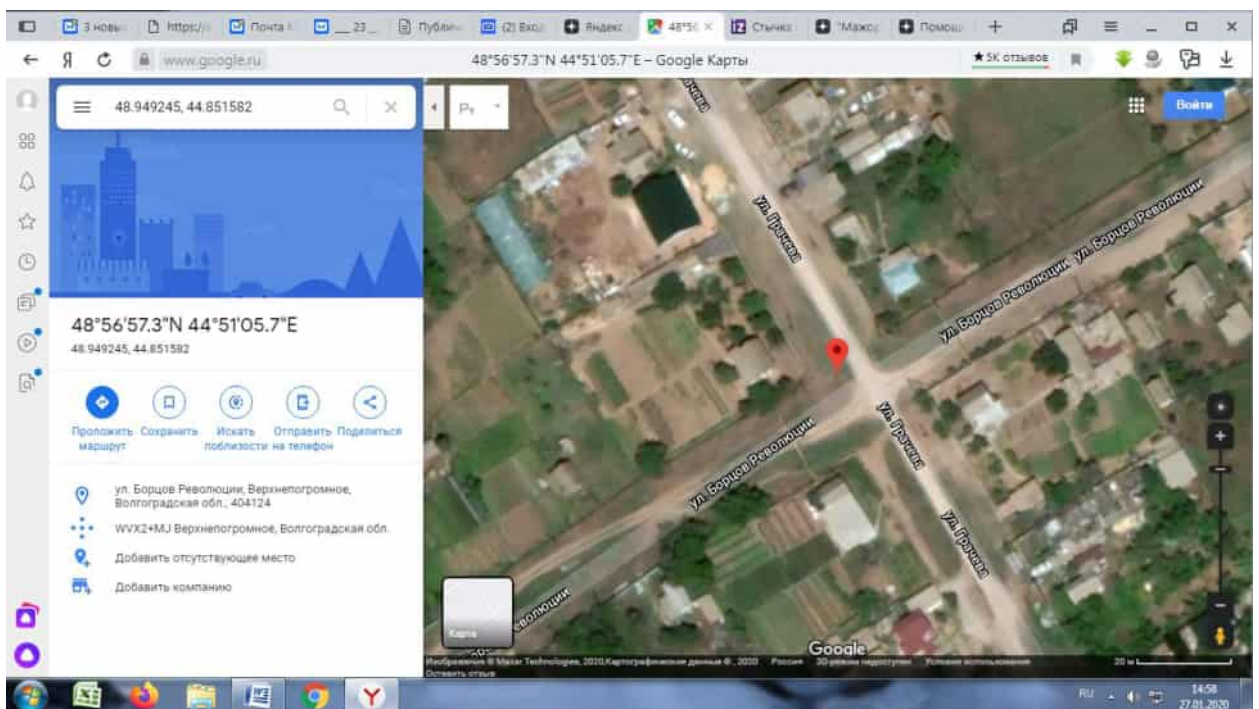
Контейнер №10

(напротив дома по ул.Борцов революции,22)

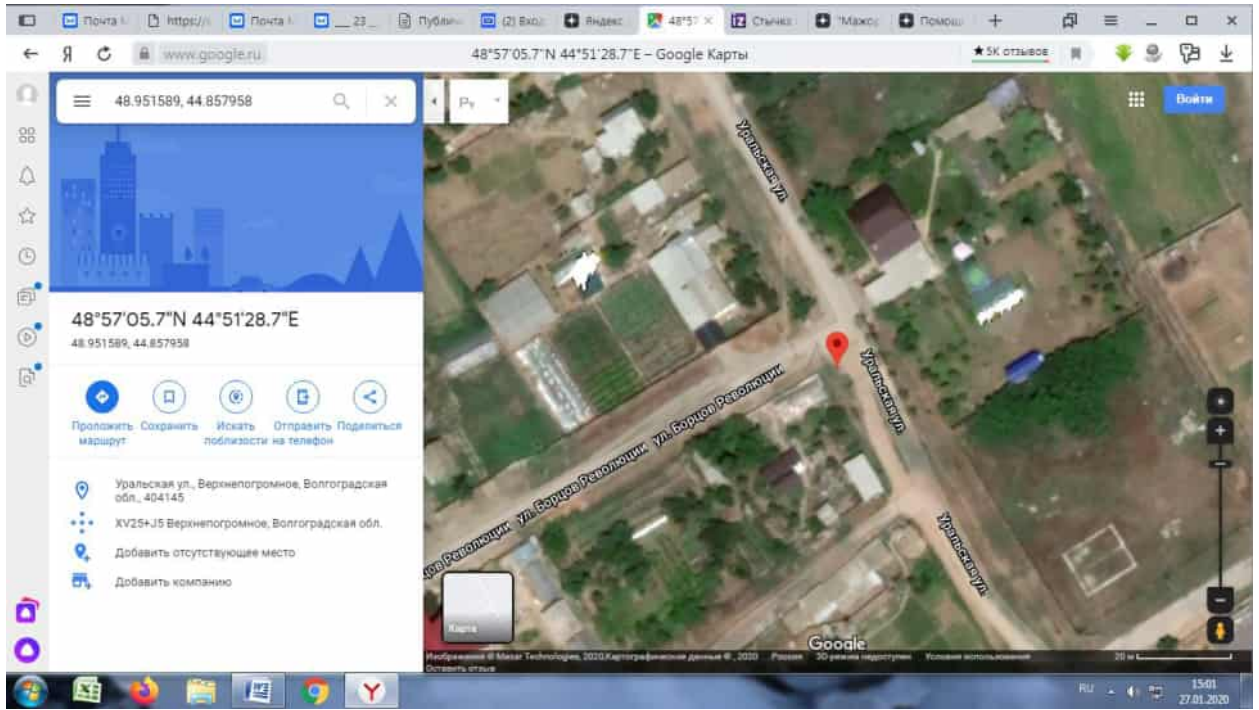


Контейнер №11

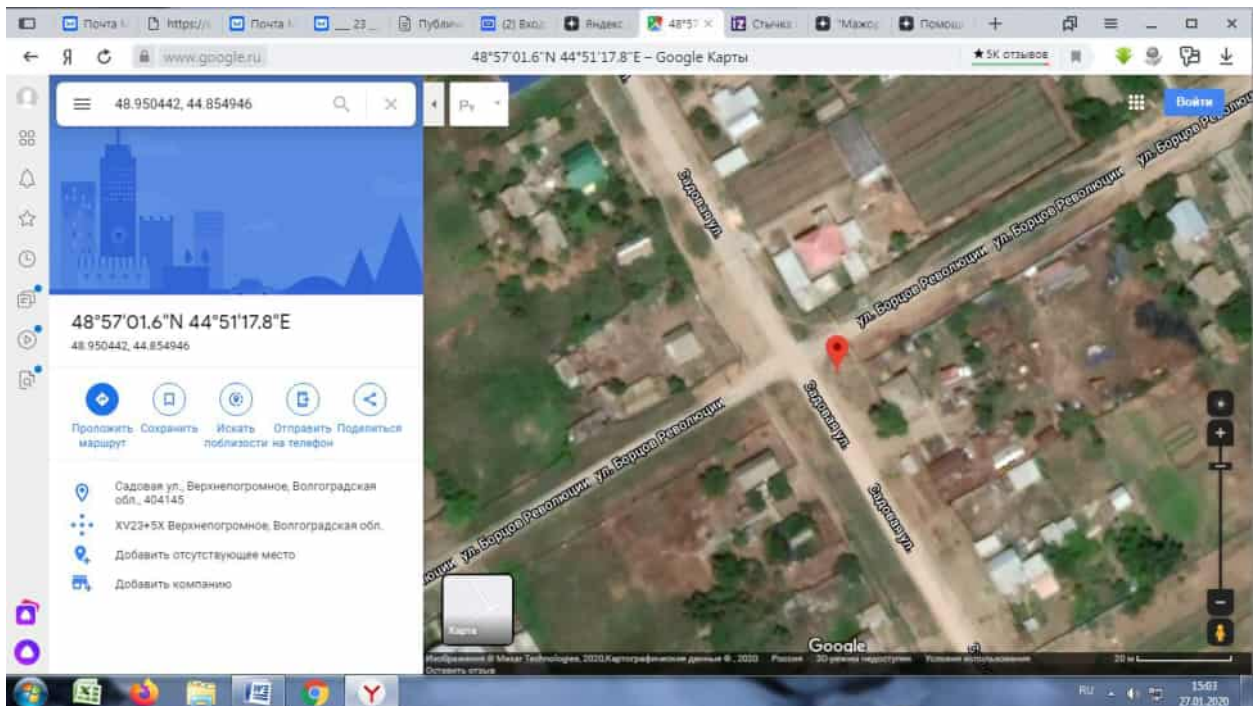
(пересечение ул. Грачёва и ул.Борцов революции)



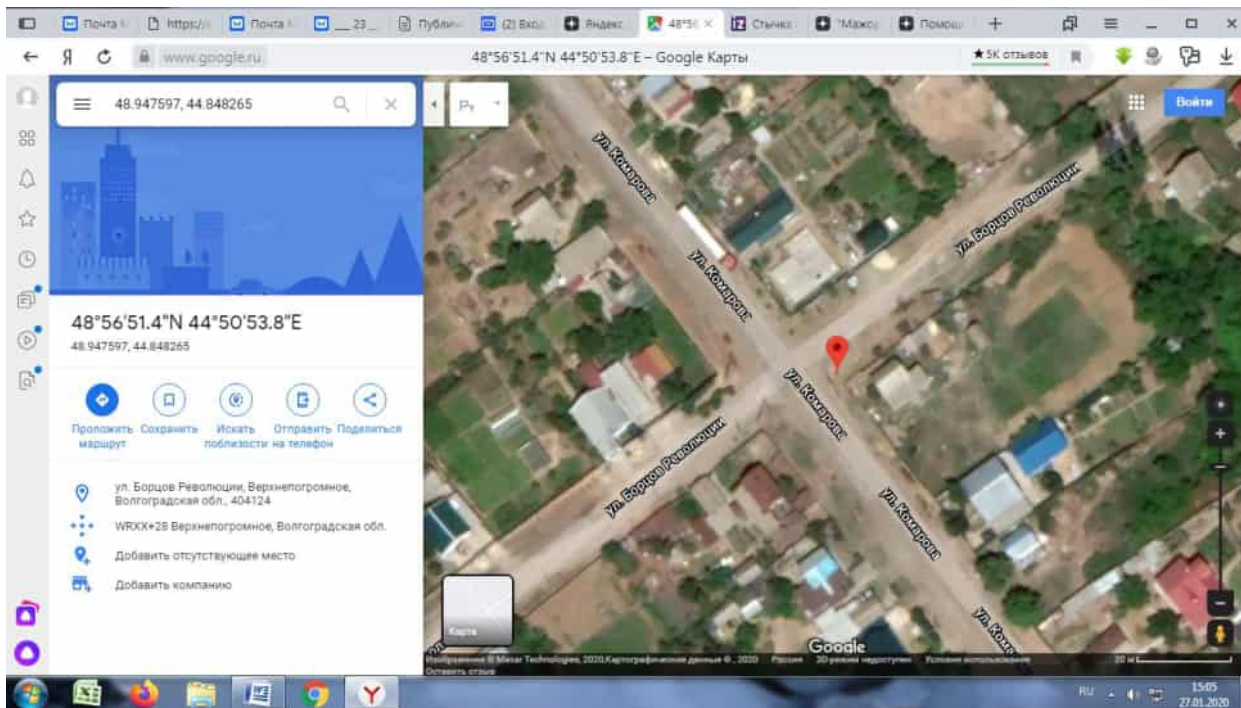
Контейнер №12
(пересечение ул. Уральская и ул.Борцов Революции)



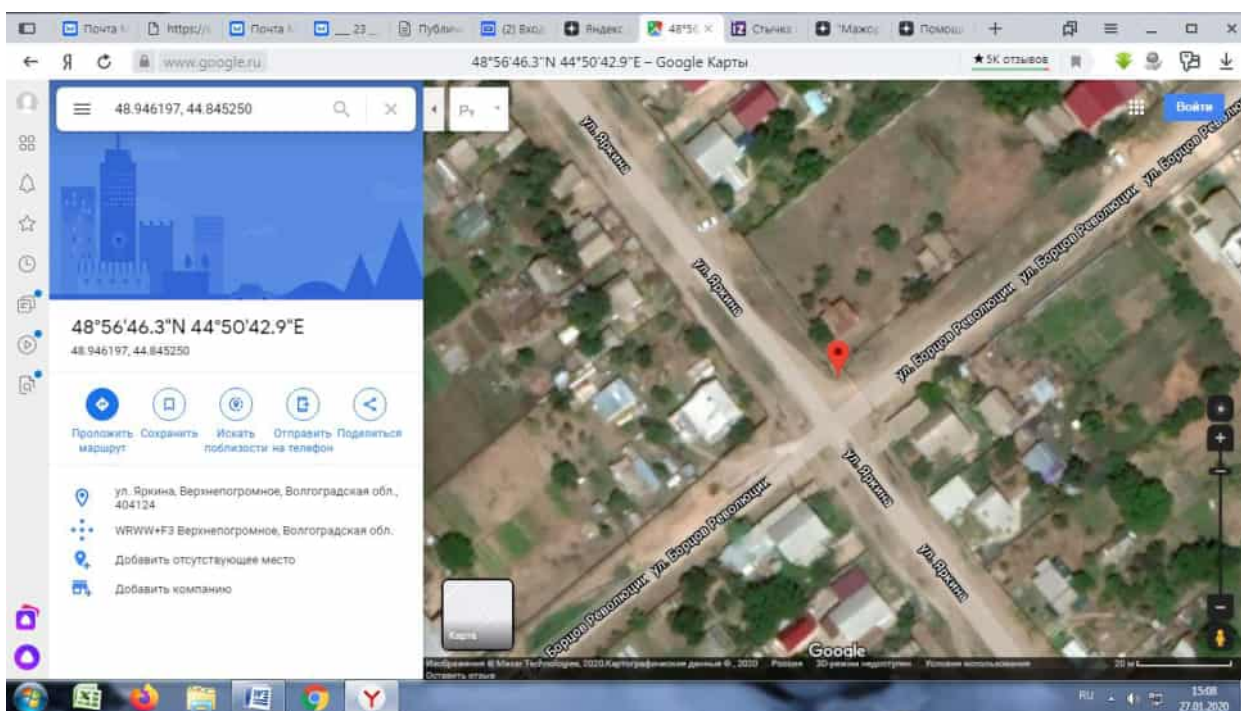
Контейнер №13
(пересечение ул. Садовая и ул.Борцов революции)



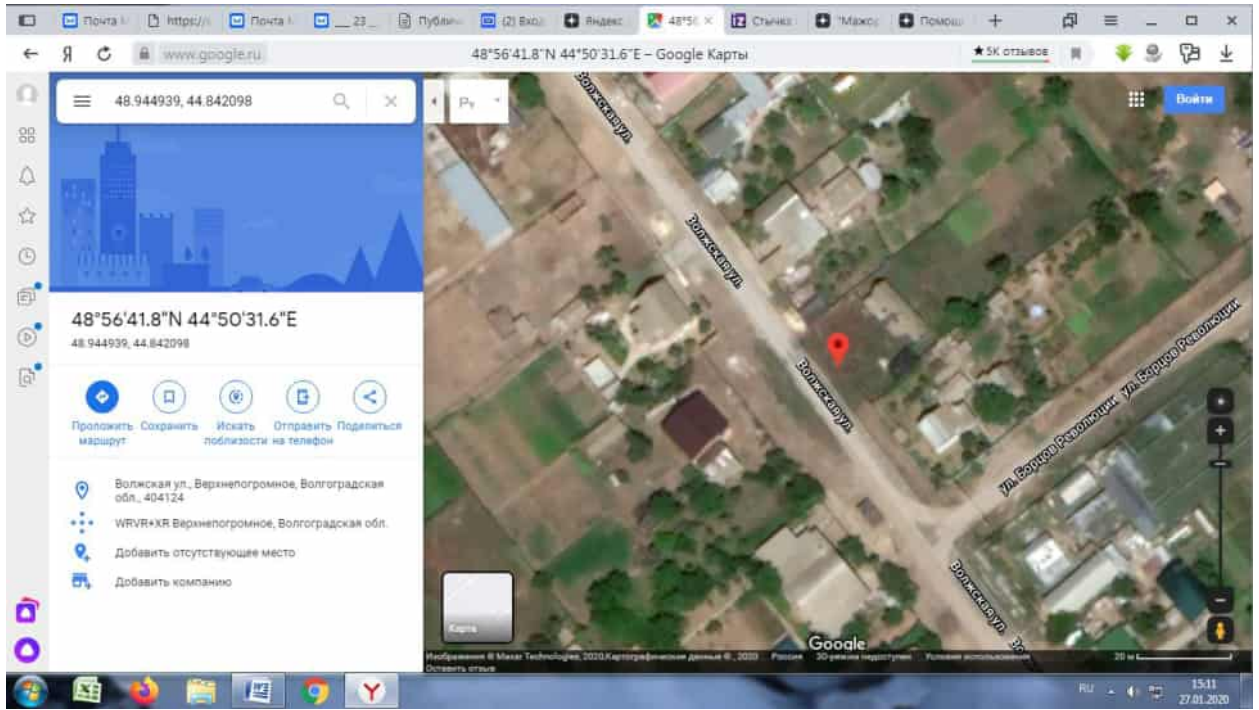
Контейнер №14
(пересечение ул. Комарова и ул.Борцов революции)



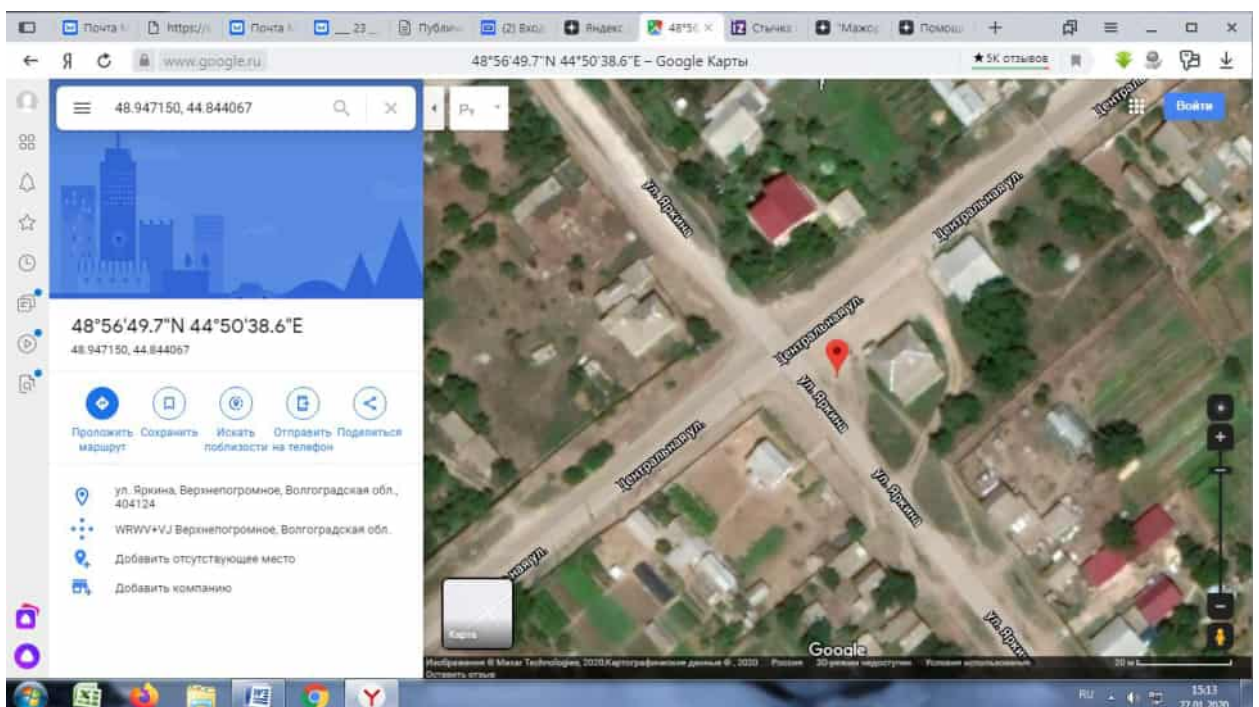
Контейнер №15
(пересечение ул. Яркина и ул.Борцов революции)



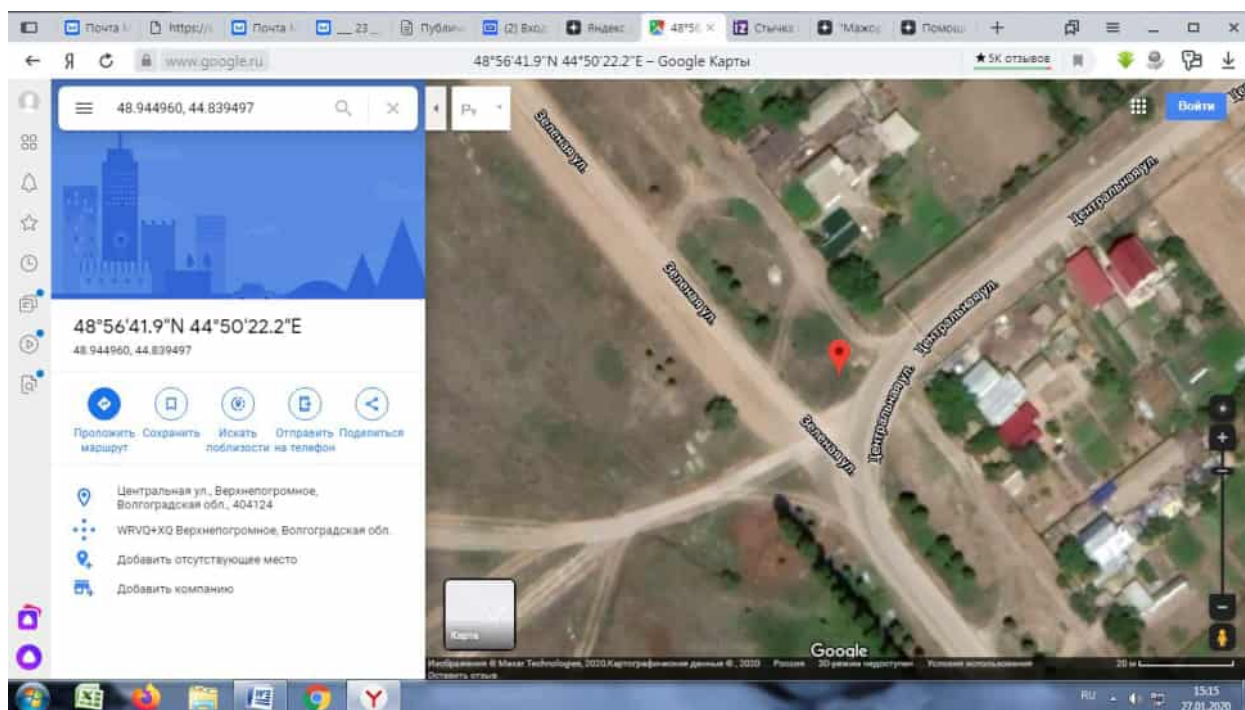
Контейнер №16
(напротив дома №24 по ул. Волжская)



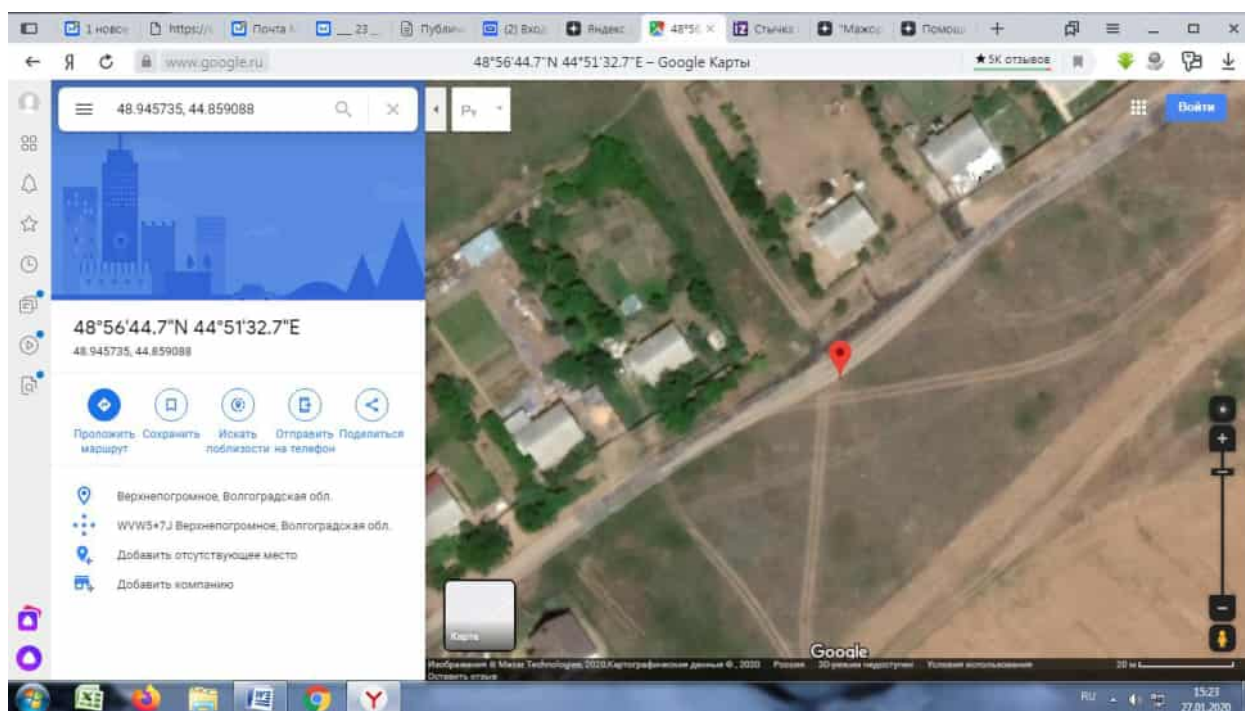
Контейнер №17
(пересечение ул. Центральная и ул.Яркина)



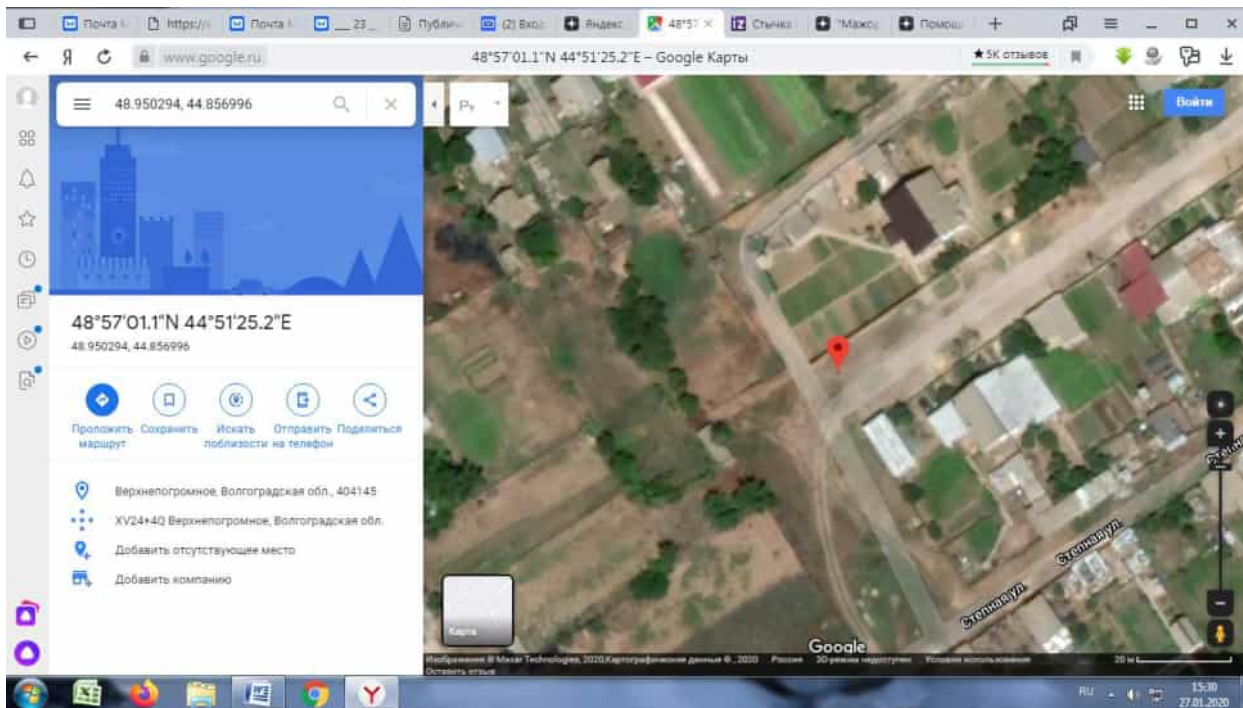
Контейнер №18
(пересечение ул. Центральная и ул.Зелёная)



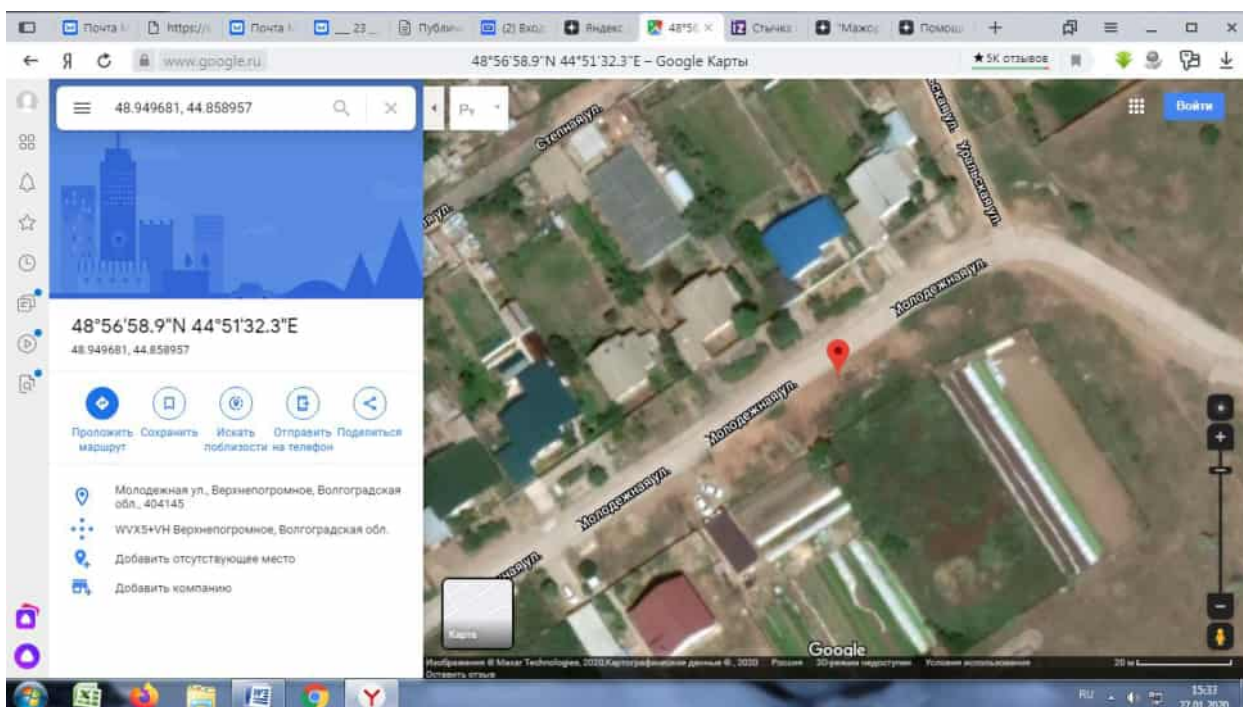
Контейнер №19
(пересечение улиц Садовая и ул.Мелиораторов)



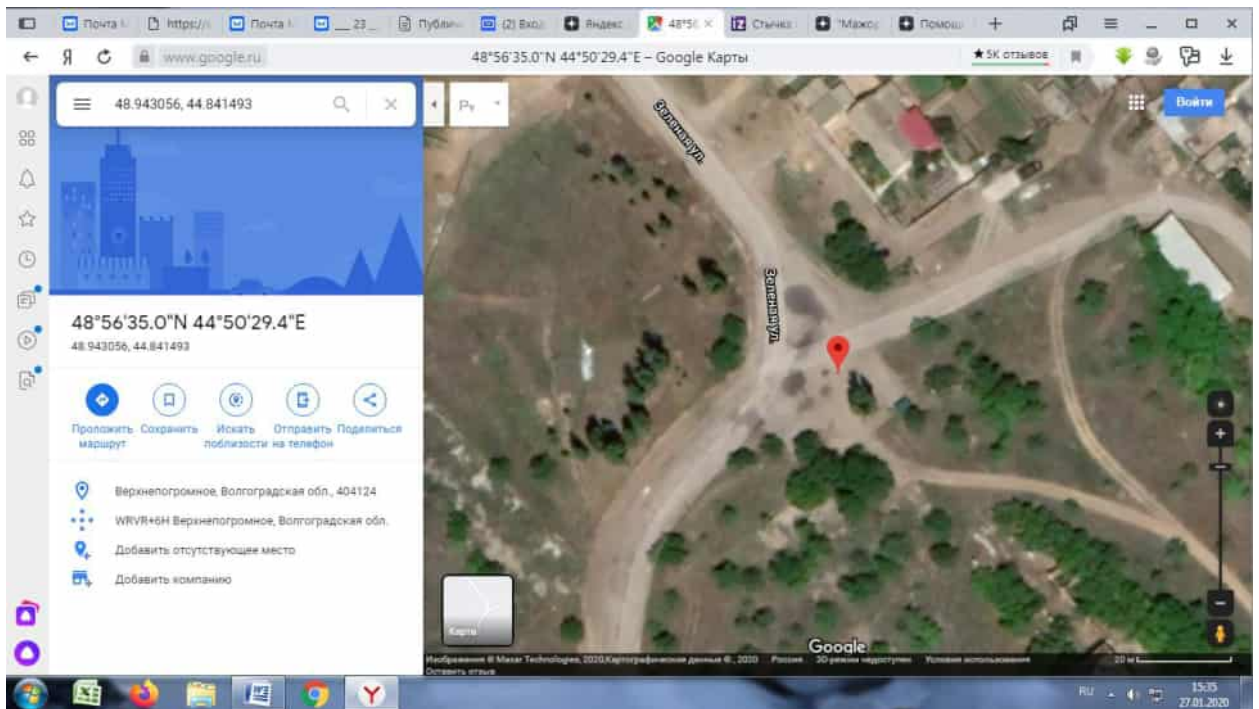
Контейнер №20
(напротив дома № 49 по ул.Степная)



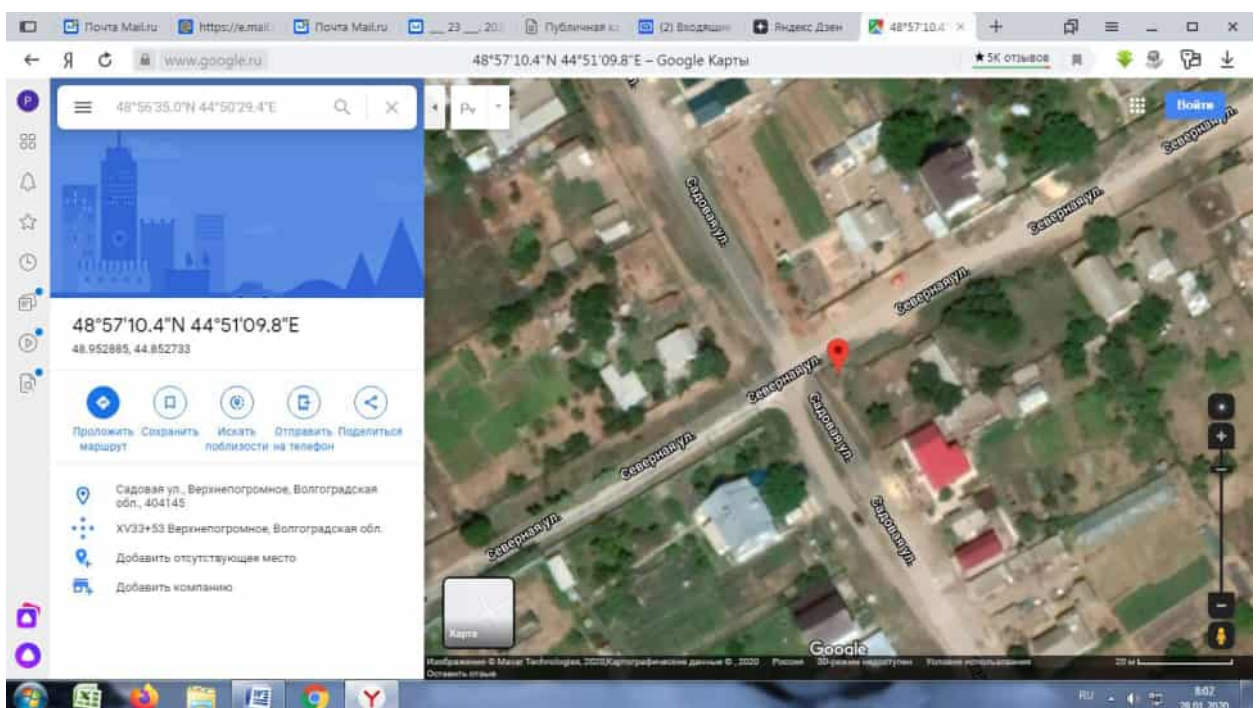
Контейнер №21
(напротив дома № 57 по ул.Молодежная)



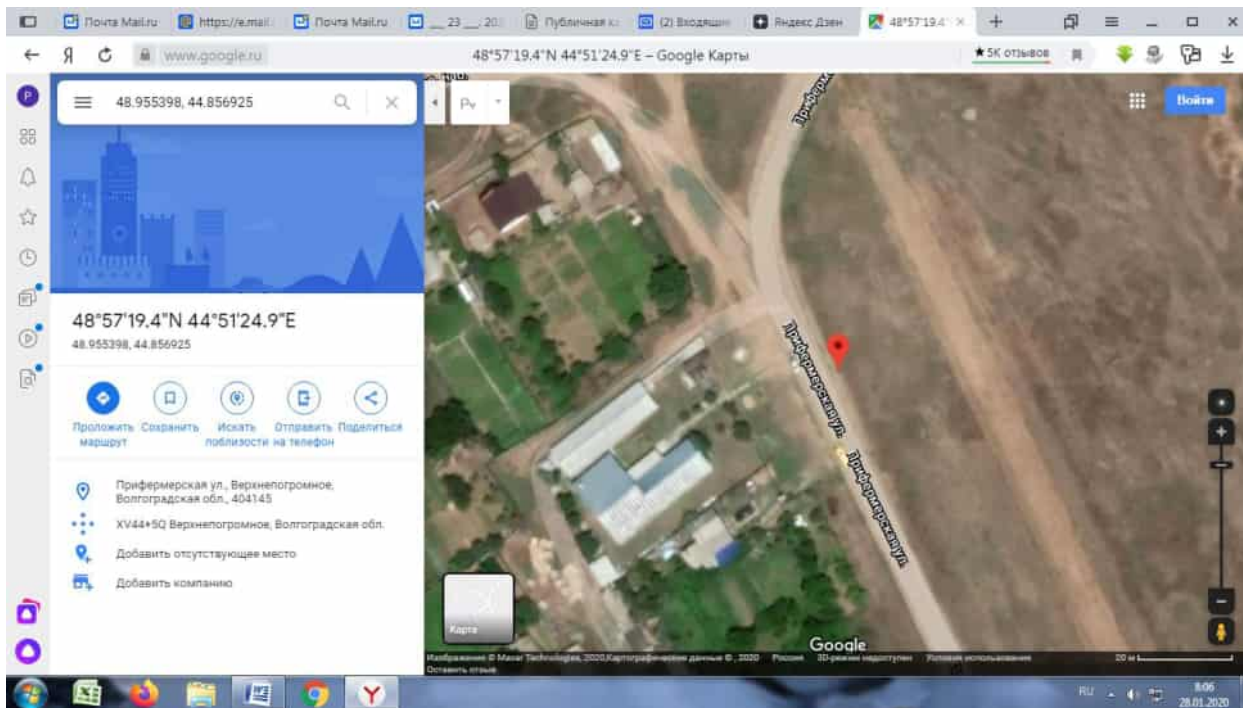
Контейнер №22
(ул.Зеленая, напротив остановки общественного транспорта)



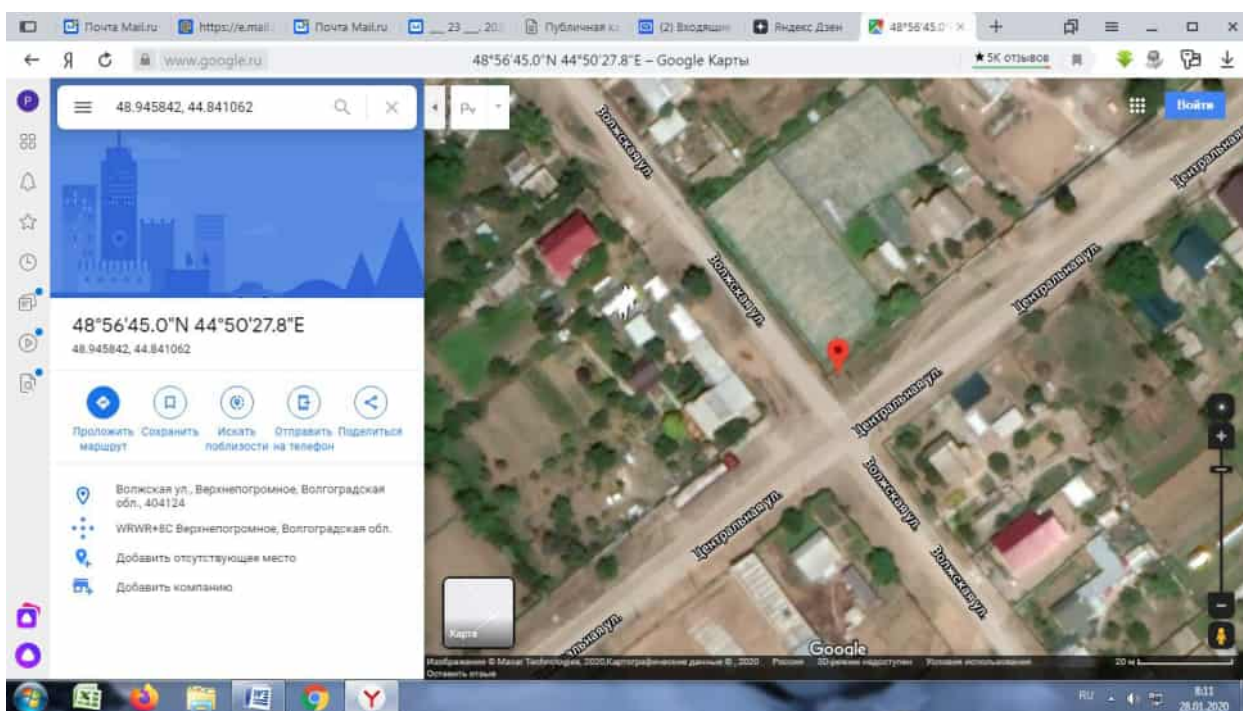
Контейнер №23
(пересечение ул. Северная и ул.Садовая)



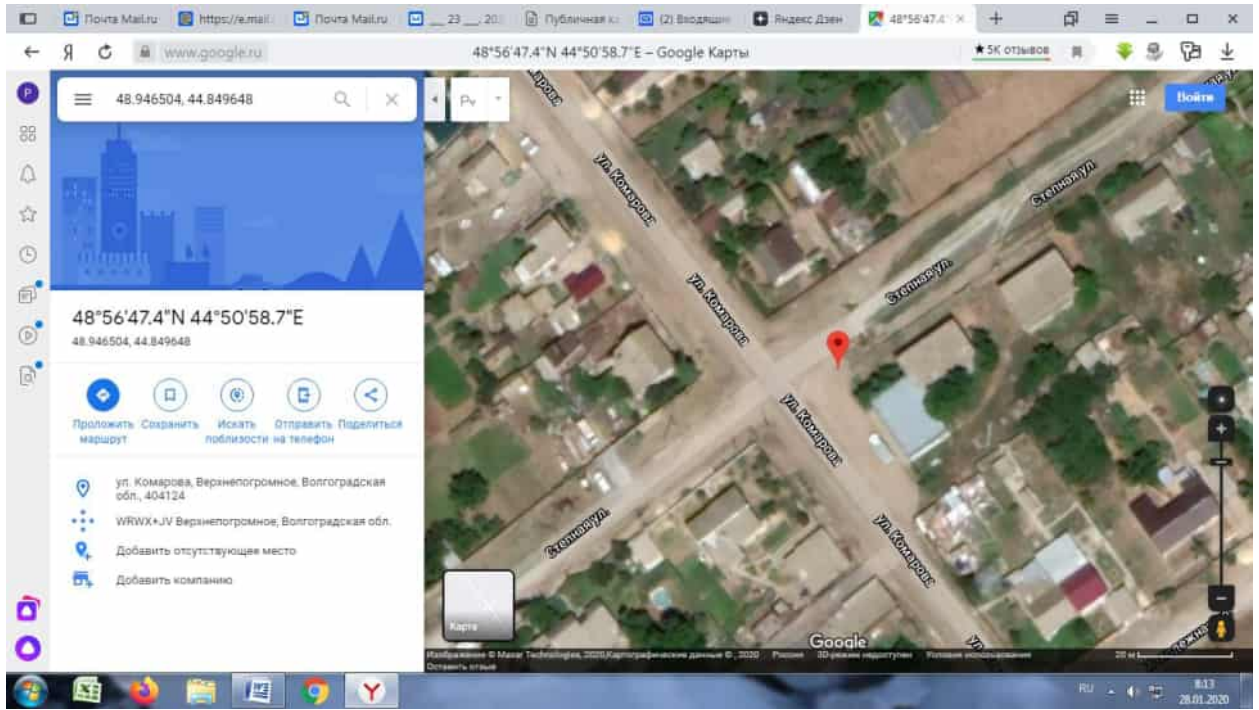
Контейнер №24
(напротив дома №2 по ул. Прифермская)



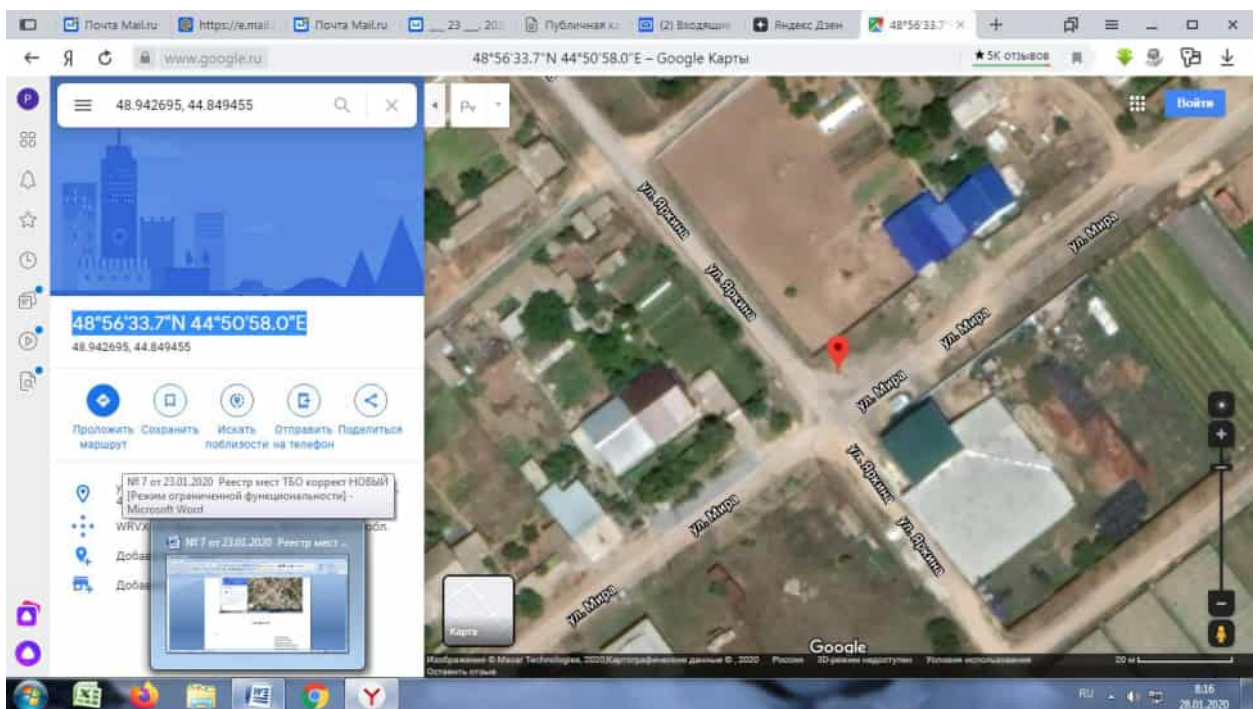
Контейнер №25
(пересечение ул. Центральная и ул. Волжская)



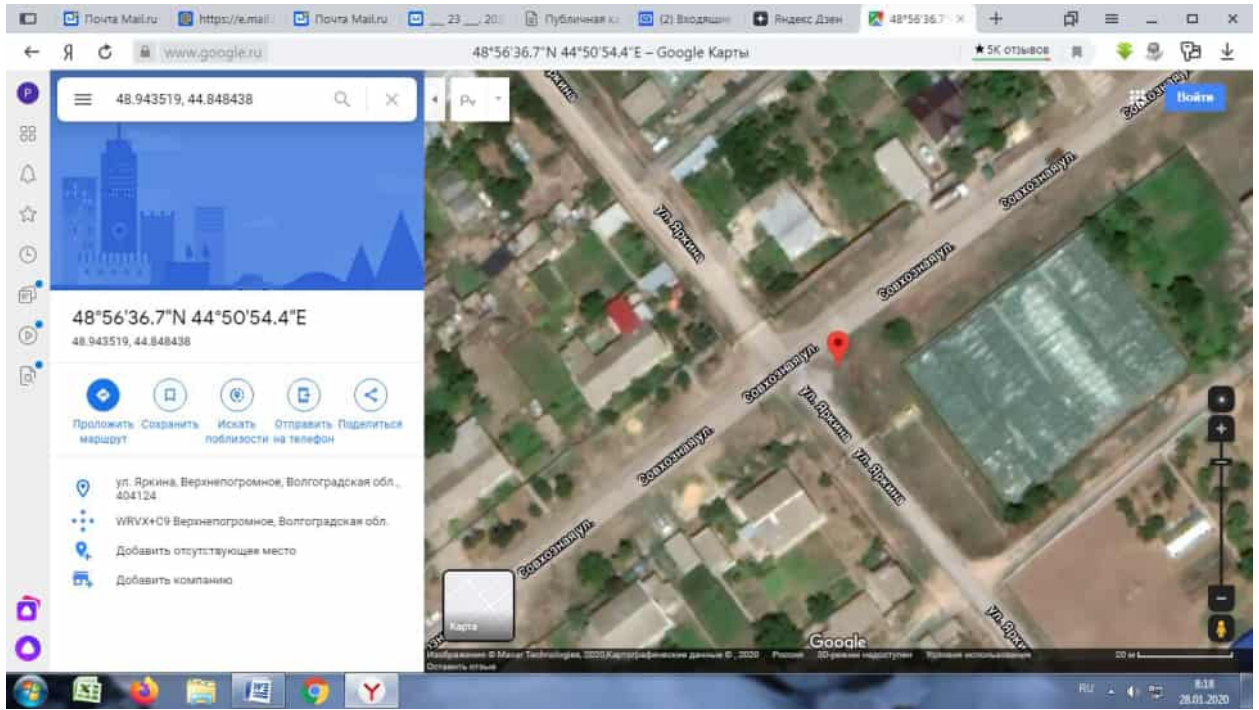
Контейнер №26
(пересечение ул. Степная и ул.Комарова)



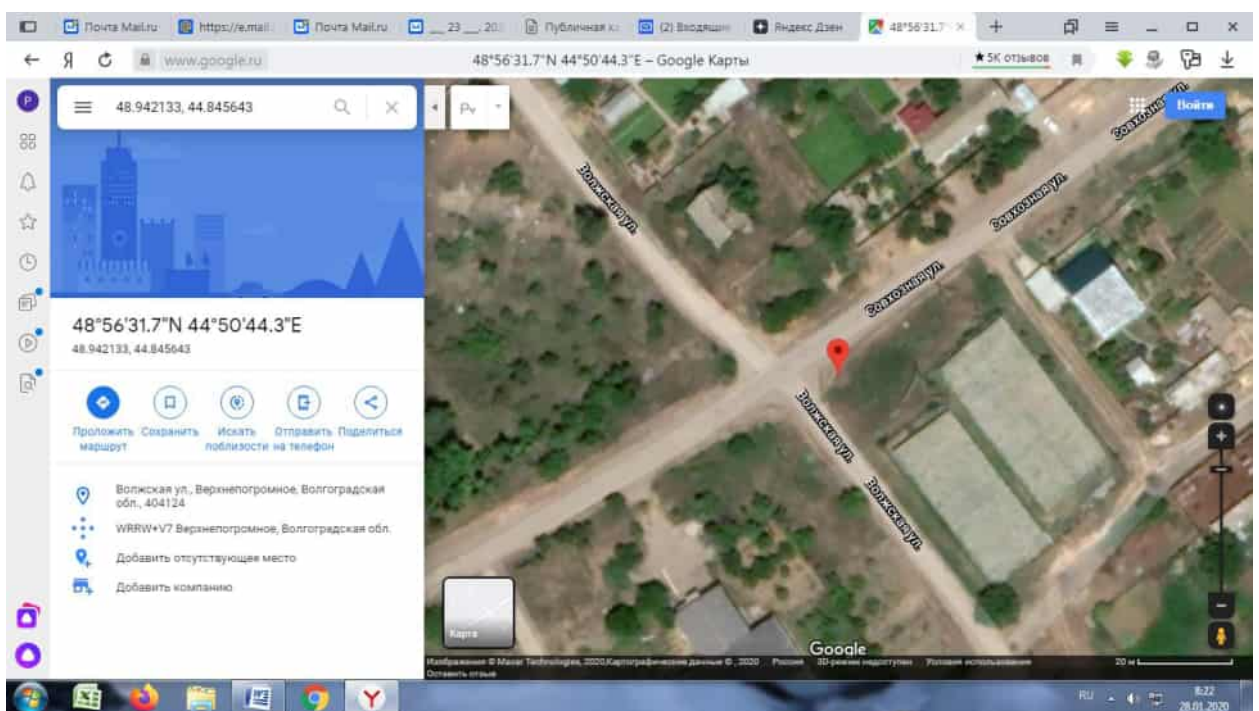
Контейнер №27
(пересечение ул. Яркина и ул.Мира)



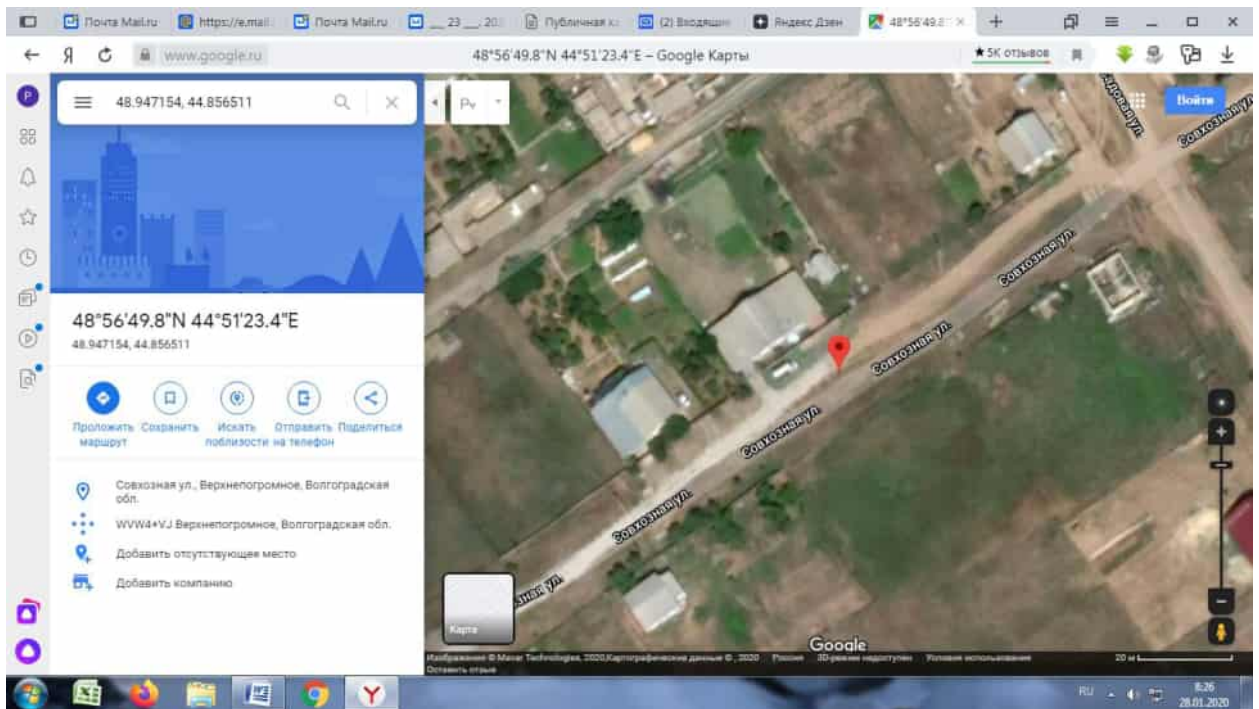
Контейнер №28 (пересечение ул.Совхозная и ул.Яркина)



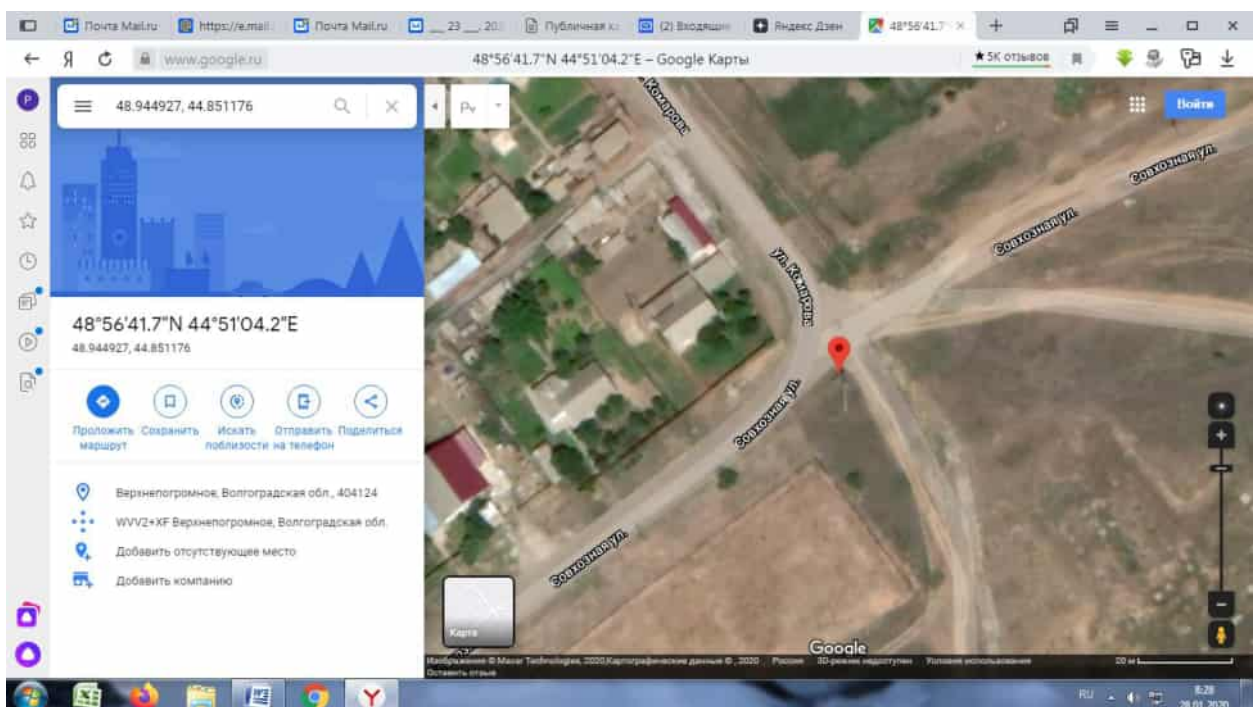
Контейнер №29 (пересечение ул. Совхозная и ул.Волжская)



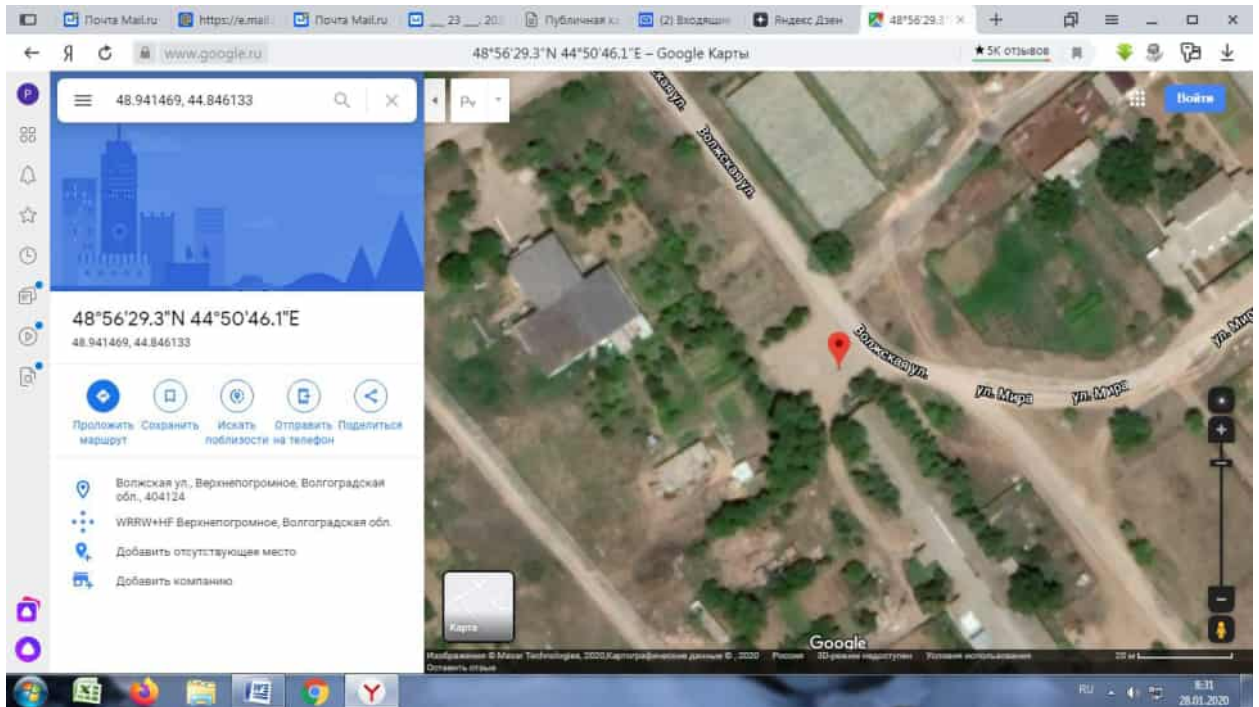
Контейнер №30
(напротив дома №41 по ул.Совхозная)



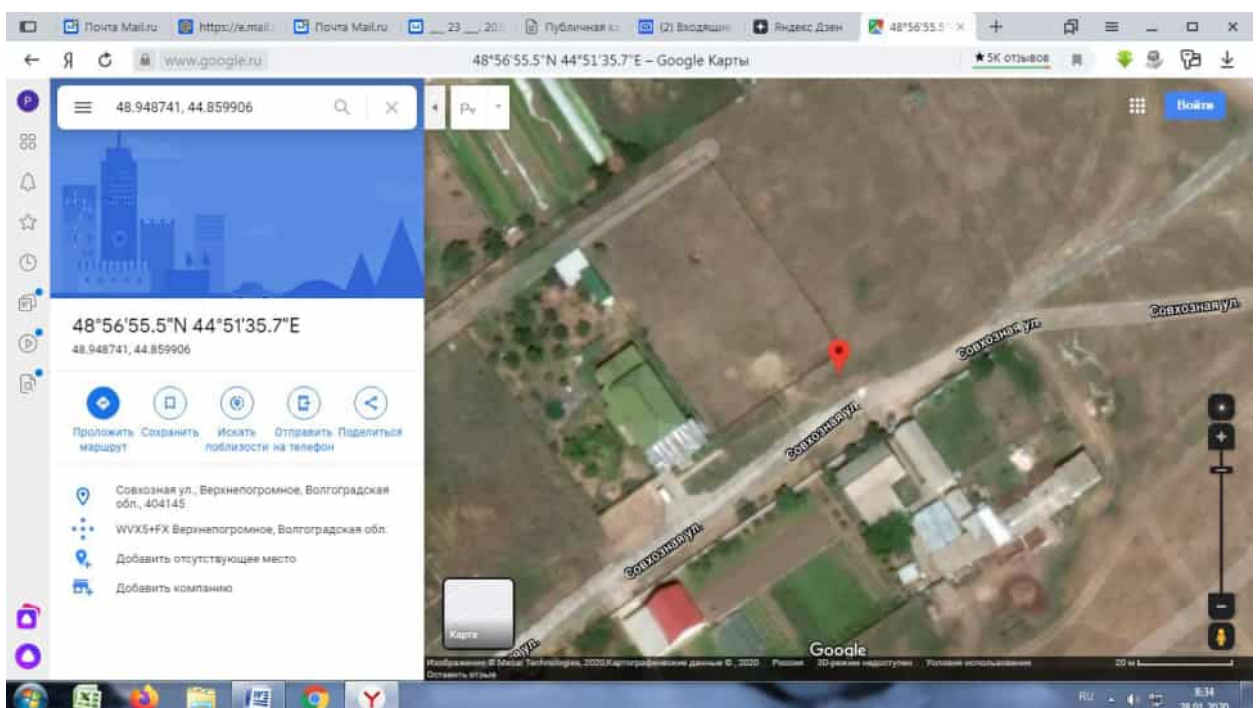
Контейнер №31
(пересечение ул. Совхозная и ул.Комарова)



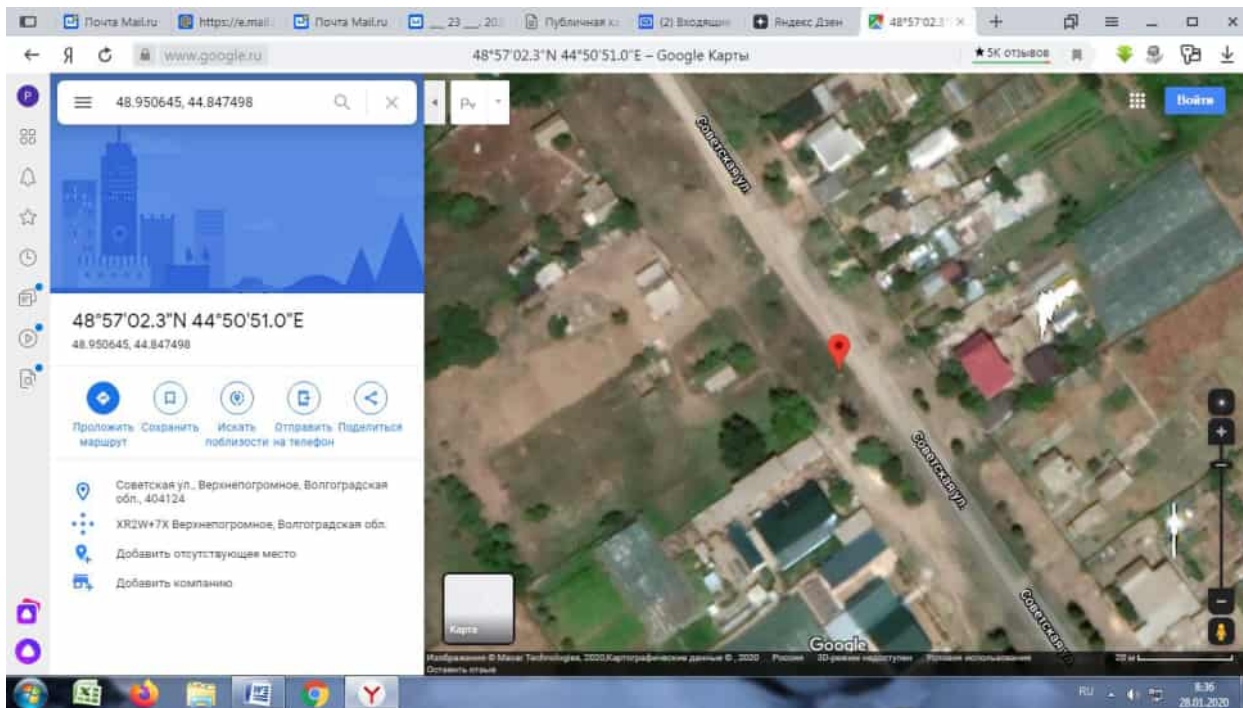
Контейнер №32
(напротив дома №40 по ул.Волжская)



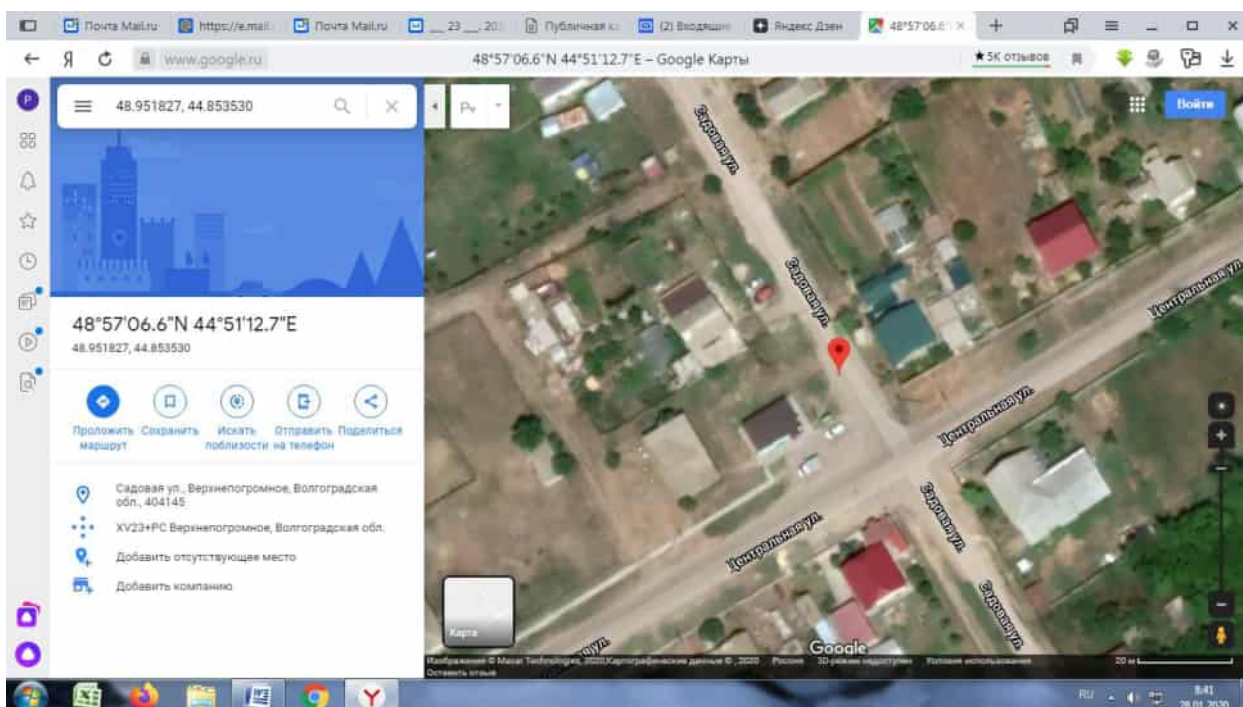
Контейнер №33
(напротив дома №57 по ул.Совхозная)



Контейнер №34
(напротив дома №12 по ул.Советская)



Контейнер №35
(напротив дома №13 по ул.Садовая)



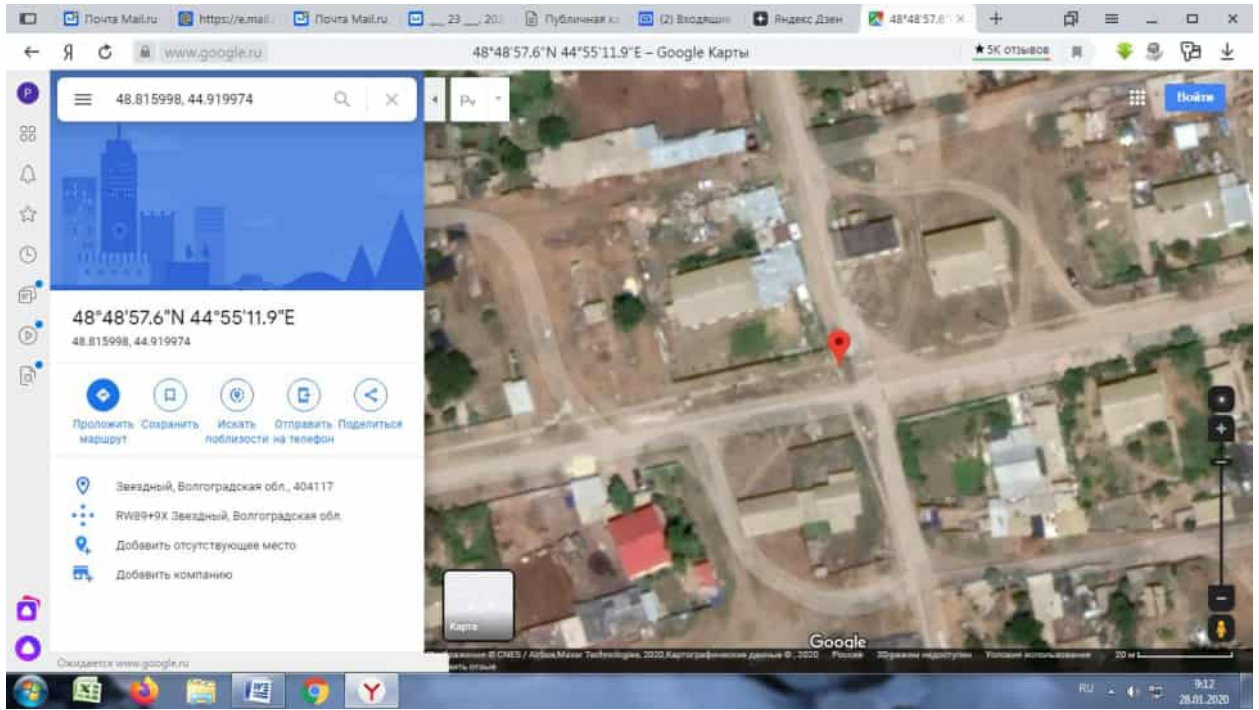
Утверждена
постановлением
администрации
Верхнепогромаенского
сельского поселения
от 23.01.2020 г. № 7

Схема
мест размещения мест накопления твердых коммунальных отходов
на территории Верхнепогромаенского сельского поселения
Среднеахтубинского муниципального района Волгоградской области
п.Звёздный

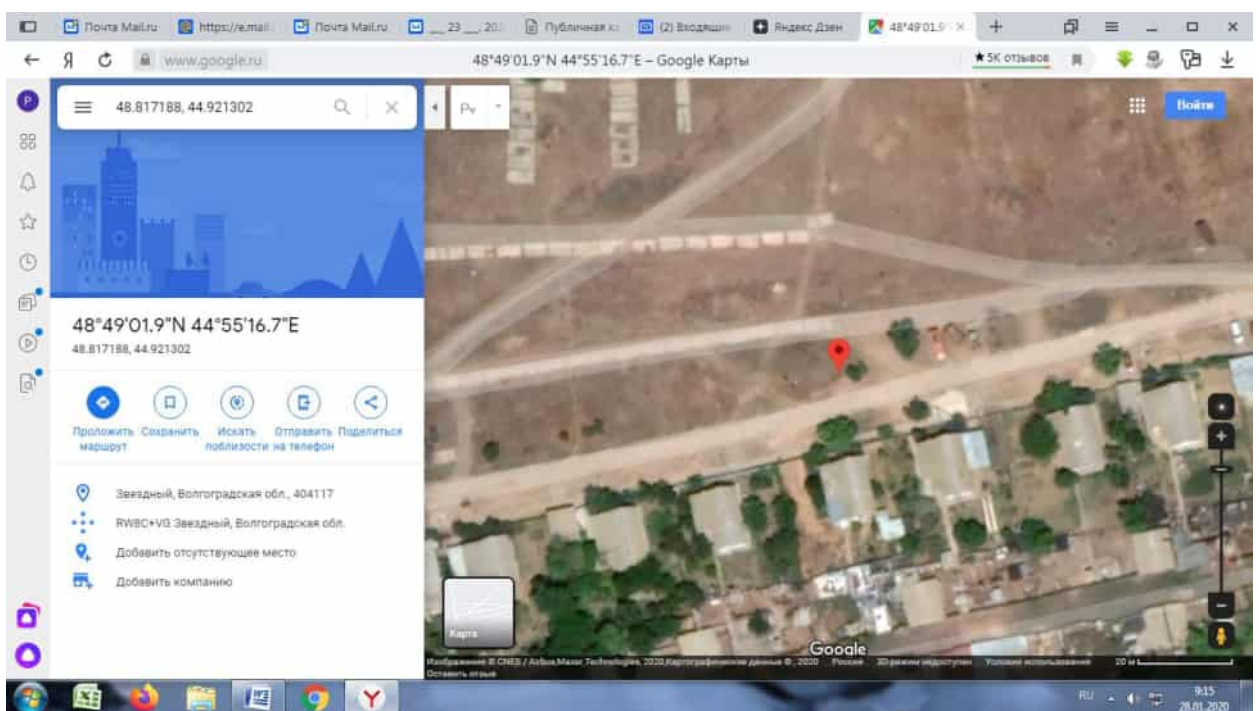
Контейнер №36
(напротив дома №16 по ул.Школьной)



Контейнер №37
(напротив дома №14 по ул.Центральная)



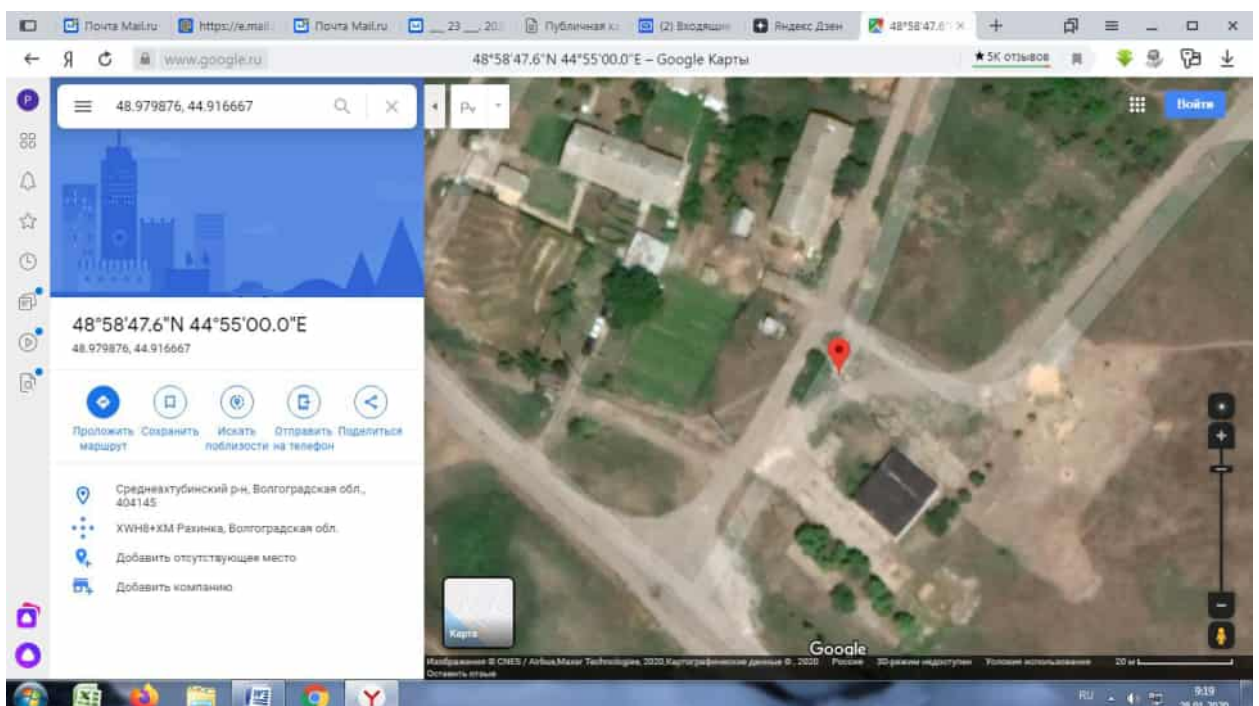
Контейнер №38
(напротив дома №7 по ул.Степная)



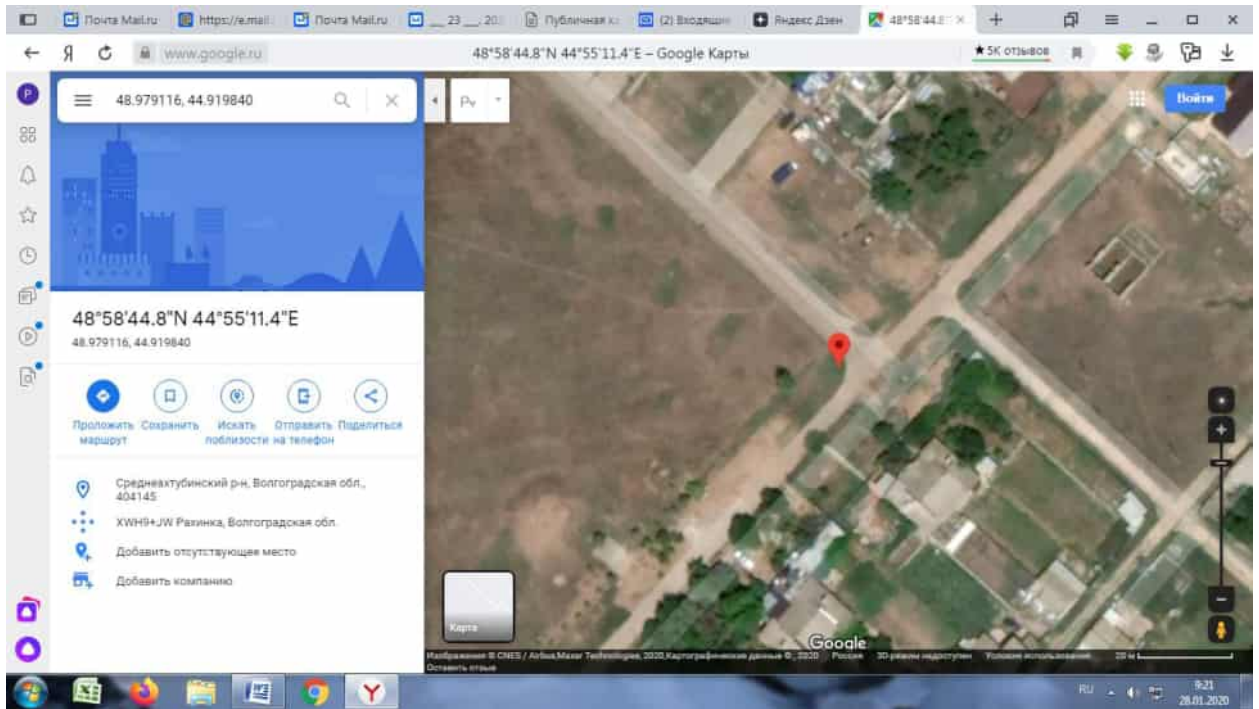
Утверждена
постановлением
администрации
Верхнепогроменского
сельского поселения
от 23.01.2020 г. № 7

Схема
мест размещения мест накопления твердых коммунальных отходов
на территории Верхнепогроменского сельского поселения
Среднеахтубинского муниципального района Волгоградской области
п.Волжанка

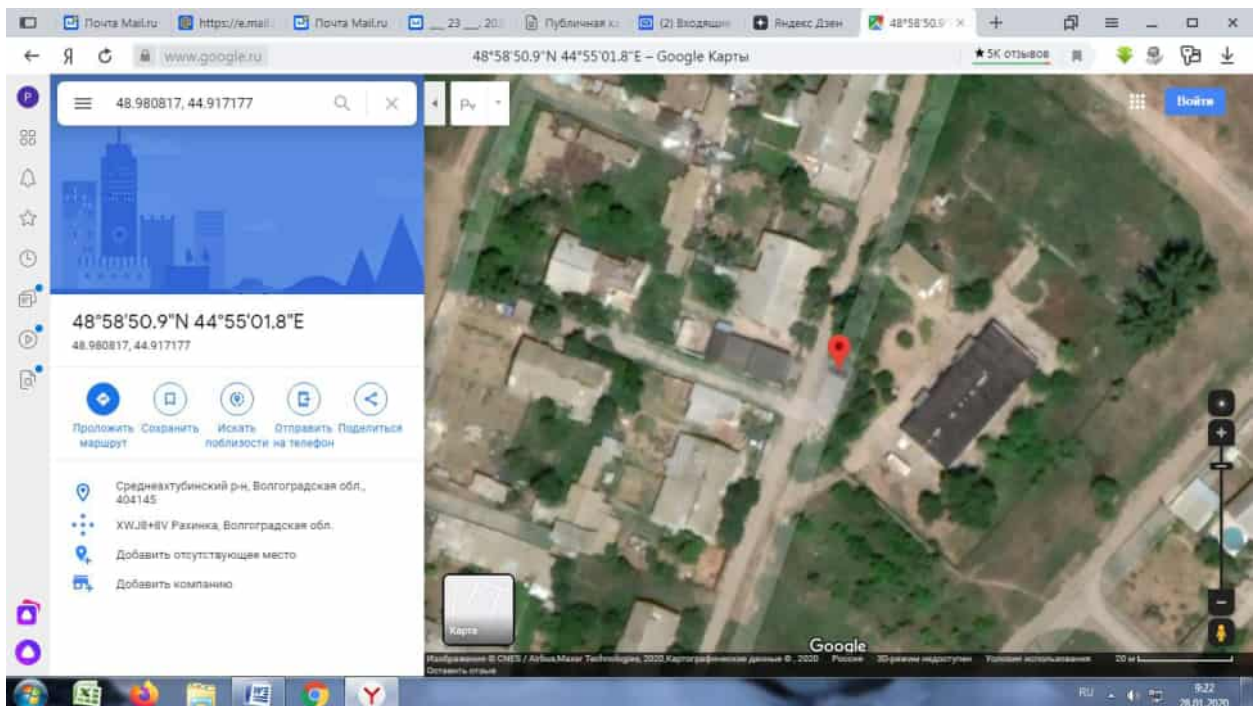
Контейнер №39
(п.Волжанка у ФАП)



Контейнер №40
(пересечение ул. Садовая и ул. Молодежная)



Контейнер №41
(напротив дома №2 по улице Солнечная)



Контейнер №42 (ул.Зеленая на первом перекрёстке)

