

Общество с ограниченной ответственностью  
"Газпром газораспределение Волгоград"  
СРО-П-082-14122009  
№ГСП-08-090

## Проект межевания территории

по объекту: "Технологическое присоединение  
объекта капитального строительства  
к сети газораспределения по адресу:  
ул.Заволжская, уч.31,  
г. Волжский, Волгоградская область"

**54/21 - ПМТ**

**Том 1  
Основная часть**

Общество с ограниченной ответственностью  
"Газпром газораспределение Волгоград"  
СРО-П-082-14122009  
№ГСП-08-090

# Проект межевания территории

по объекту: "Технологическое присоединение  
объекта капитального строительства  
к сети газораспределения по адресу:  
ул.Заволжская, уч.31,  
г. Волжский, Волгоградская область"

**54/21 - ПМТ**

**Том 1  
Основная часть**

Начальника отдела

Ю.В.Портнова

Главный инженер проекта

Е.Ю.Витовская

Обозначение

Наименование

54/21 - ПЗ

**Текстовая часть**

1. Введение

стр.1

2.Сведения об образуемых земельных частках. Таблица1

стр.2

Перечень образуемых земельных участков. Таблица2

10 л.

Характеристика лесного участка. Таблица3,4

2 л.

Приложение 1.Перечень координат образуемых земельных участков

10 л.

Приложение 2. Перечень координат границ зон планируемого размещения линейного объекта

4 л.

54/21 - ПМТ

**Графическая часть**

Схема раскладки листов

1л.

Чертеж межевания территории М 1:500

11л.

Согласовано

Взам. инв. №

Подп. и дата

Инв. № подл.

54/21 - С

Изм.	Неуч.	Лист	№ док.	Подп.	Дата
Нач. отд.		Портнова			02.21
ГИП		Витовская			02.21
Разраб.		Рыжова			02.21
Н.контр.		Портнова			02.21

Содержание тома 1

Стадия	Лист	Листов
	1	
ООО "Газпром газораспределение Волгоград"		

## ЗАВЕРЕНИЕ ПРОЕКТНОЙ ОРГАНИЗАЦИИ

Подготовка документации по планировке территории осуществляется на основании документов территориального планирования, правил землепользования и застройки (за исключением подготовки документации по планировке территории, предусматривающей размещение линейных объектов), лесохозяйственного регламента, положения об особо охраняемой природной территории в соответствии с программами комплексного развития систем коммунальной инфраструктуры, программами комплексного развития транспортной инфраструктуры, программами комплексного развития социальной инфраструктуры, нормативами градостроительного проектирования, комплексными схемами организации дорожного движения, требованиями по обеспечению эффективности организации дорожного движения, указанными в части 1 статьи 11 Федерального закона "Об организации дорожного движения в Российской Федерации и о внесении изменений в отдельные законодательные акты Российской Федерации", требованиями технических регламентов, сводов правил с учетом материалов и результатов инженерных изысканий, границ территорий объектов культурного наследия, включенных в единый государственный реестр объектов культурного наследия (памятников истории и культуры) народов Российской Федерации, границ территорий выявленных объектов культурного наследия, границ зон с особыми условиями использования территорий.

Главный инженер проекта



Витовская Е.Ю.

Изм.	Кол.уч	Лист	№док.	Дата

## **1. Введение.**

Согласно Согласно часть 1 статьи 41 Градостроительного кодекса РФ от 29.12.2004 № 190-ФЗ: «Подготовка документации по планировке территории осуществляется в целях обеспечения устойчивого развития территорий, выделения элементов планировочной структуры (кварталов, микрорайонов, иных элементов), установления границ земельных участков, на которых расположены объекты капитального строительства, границ земельных участков, предназначенных для строительства и размещения линейных объектов».

В соответствии с пунктом 10.1 статьи Градостроительного кодекса РФ линейными объектами являются - линии электропередачи, линии связи (в том числе линейно-кабельные сооружения), трубопроводы, автомобильные дороги, железнодорожные линии и другие подобные сооружения.

Разработку проекта межевания территории линейного объекта **"Технологическое присоединение объекта капитального строительства к сети газораспределения по адресу: ул.Заволжская, уч.31, г.Волжский, Волгоградская область"** осуществляет ООО «Газпром газораспределение Волгоград» в соответствии с Заданием на подготовку документации по планировке территории, утвержденным приказом Комитета Архитектуры и Градостроительства Волгоградской области № 52-ОД от 22.04.2021 г. и на основании документов территориального планирования, правил землепользования и застройки (за исключением подготовки документации по планировке территории, предусматривающей размещение линейных объектов), лесохозяйственного регламента, положения об особо охраняемой природной территории в соответствии с программами комплексного развития систем коммунальной инфраструктуры, программами комплексного развития транспортной инфраструктуры, программами комплексного развития социальной инфраструктуры, нормативами градостроительного проектирования, комплексными схемами организации дорожного движения, требованиями по обеспечению эффективности организации дорожного движения, указанными в части 1 статьи 11 Федерального закона "Об организации дорожного движения в Российской Федерации и о внесении изменений в отдельные законодательные акты Российской Федерации", требованиями технических регламентов, сводов правил с учетом материалов и результатов инженерных изысканий, границ территорий объектов культурного наследия, включенных в единый государственный реестр объектов культурного наследия (памятников истории и культуры) народов Российской Федерации, границ территорий выявленных объектов культурного наследия, границ зон с особыми условиями использования территорий.

## **2. Сведения об образуемых земельных участках**

Проектом межевания территории предусмотрено формирование земельных участков для размещения распределительного газопровода.

Линейный объект: **"Технологическое присоединение объекта капитального строительства к сети газораспределения по адресу: ул.Заволжская, уч.31, г.Волжский, Волгоградская область"** располагается на территории городского округа город Волжский Волгоградской области и Верхнепогромненского сельского поселения Среднеахтубинского района Волгоградской области в кадастровых кварталах 34:28:040005 и 34:28:040004 на землях населенного пункта; и в квартале 34:28:040005 на землях сельскохозяйственного назначения.

Согласовано				
Взамен инв. №				
Подп. и дата				
Инв. №подп.				

										54/21-ПМТ	Лист
Изм.	Кол.уч	Лист	№док.	Подп	Дата						

Испрашиваемый Земельный участок не относится к территории общего пользования.

При формировании ОЗУ Изъятие земельных участков для государственных или муниципальных нужд в целях строительства, реконструкции объектов федерального значения, объектов регионального значения или объектов местного не требуется.

Отвод земель в постоянное пользование отводятся земли для установки: ГРПШ, коверов, площадок под стойки, выходов подземного газопровода и опознавательных столбиков.

Таблица №1

Наименование площадного объекта	Площадь занимаемых земель, м2
Площадка под опознавательный столбик (36 шт)	9,0
Площадка под ГРПШ (8,3x4,1)	34,0
Площадка под ковер для вывода провода спутника (3шт).	3,0
Площадка под ковер для вывода штанги подземного крана (3шт).	3,0
Площадка под ковер для вывода контрольной трубки футляра 4(шт).	4,0
<b>Итого:</b>	<b>53,0</b>

Перечень образуемых земельных участков (ОЗУ), Номера характерных точек ,условные номера ОЗУ, площади ОЗУ и способы образования содержатся в **Таблице№2**

Номера характерных точек и Перечень Координат характерных точек образуемых земельных участков содержится в **Приложение 1.**

Перечень координат характерных точек границы территории, применительно к которой осуществляется подготовка проекта межевания содержится в **Приложении 2.**

При строительстве линейного объекта планируется пересечение (методом ННБ) земельного участка лесного фонда Среднеахтубинского муниципального лесничества, площадью. 0.025 Га.

Пересекаемая территория лесного фонда относится к категории Защитных лесов. Перевод земель лесного фонда в иные категории не планируется.

Согласно Выписке из государственного лесного реестра от 30.04.2012г. №617-2021-03 Комитета природных ресурсов Волгоградской области (Приложение к Обоснованию) на данной категории земель разрешено строительство, реконструкция, эксплуатация линейных объектов.

Целевое назначение лесов, виды разрешенного использования лесного участка, количественные и качественные характеристики лесного участка и его насаждений содержатся в **таблицах №3 №4**

Согласовано			
Взамен инв. №			
Подп. и дата			
Инв. №подп.			

Таблица №2

№ п/п	Условный номер образуемого земельного участка	Номера характерных точек образуемых земельных участков	Кадастровые номера земельных участков, из которых образуются земельные участки	Сведения об отнесении к территории общего пользования	Возможный способ образования (согласно п.1 ст 11.2 ЗК РФ)	Сведения об отнесении образуемого земельного участка к определенной категории земель (согласно документам территориального планирования)	Разрешенное использование		Площадь образуемого земельного участка кв.м.
							По проекту	Существующее	
1	34:28:040005:ОЗУ 1	180 181 182 183 180	-	Не относится	Первичное образование земельных участков из земель, находящихся в государственной или муниципальной собственности	Земли с/х назначения	Трубопроводный транспорт (7.5)	Неразграниченные земли	1,0
2	34:28:040005:ОЗУ 2	184 185 186 187 184	-	Не относится	Первичное образование земельных участков из земель, находящихся в государственной или муниципальной собственности	Земли с/х назначения	Трубопроводный транспорт (7.5)	Неразграниченные земли	34,0
3	34:28:040005:ОЗУ 3	188 189 190 191 188	-	Не относится	Первичное образование земельных участков из земель, находящихся в государственной или муниципальной собственности	Земли с/х назначения	Трубопроводный транспорт (7.5)	Неразграниченные земли	1,0
4	34:28:040005:ОЗУ 4	192 193 194 195 192	-	Не относится	Первичное образование земельных участков из земель, находящихся в государственной или муниципальной собственности	Земли с/х назначения	Трубопроводный транспорт (7.5)	Неразграниченные земли	0,25

5	34:28:040005: ОЗУ 5	196 197 198 199 196	-	Не относится	Первичное образование земельных участков из земель, находящихся в государственной или муниципальной собственности	Земли с/х назначения	Трубопроводный транспорт (7.5)	Неразграниченные земли	0,25
6	34:28:040005: ОЗУ 6	200 201 202 203 200	-	Не относится	Первичное образование земельных участков из земель, находящихся в государственной или муниципальной собственности	Земли с/х назначения	Трубопроводный транспорт (7.5)	Неразграниченные земли	0,25
7	34:28:040005: ОЗУ 7	204 205 206 207 204	-	Не относится	Первичное образование земельных участков из земель, находящихся в государственной или муниципальной собственности	Земли с/х назначения	Трубопроводный транспорт (7.5)	Неразграниченные земли	0,25
8	34:28:040005: ОЗУ 8	208 209 210 211 208	-	Не относится	Первичное образование земельных участков из земель, находящихся в государственной или муниципальной собственности	Земли с/х назначения	Трубопроводный транспорт (7.5)	Неразграниченные земли	0,25
9	34:28:040005: ОЗУ 9	212 213 214 215 212	-	Не относится	Первичное образование земельных участков из земель, находящихся в государственной или муниципальной собственности	Земли с/х назначения	Трубопроводный транспорт (7.5)	Неразграниченные земли	0,25



10	34:28:040005: ОЗУ 10	216 217 218 219 216	-	Не относится	Первичное образование земельных участков из земель, находящихся в государственной или муниципальной собственности	Земли с/х назначения	Трубопроводный транспорт (7.5)	Неразграниченные земли	0,25
11	34:28:040005: ОЗУ 11	220 221 222 223 220	-	Не относится	Первичное образование земельных участков из земель, находящихся в государственной или муниципальной собственности	Земли с/х назначения	Трубопроводный транспорт (7.5)	Неразграниченные земли	0,25
12	34:28:040005: ОЗУ 12	224 225 226 227 224	-	Не относится	Первичное образование земельных участков из земель, находящихся в государственной или муниципальной собственности	Земли с/х назначения	Трубопроводный транспорт (7.5)	Неразграниченные земли	0,25
13	34:28:040005: ОЗУ 13	228 229 230 231 228	-	Не относится	Первичное образование земельных участков из земель, находящихся в государственной или муниципальной собственности	Земли с/х назначения	Трубопроводный транспорт (7.5)	Неразграниченные земли	0,25
14	34:28:040005: ОЗУ 14	232 233 234 235 232	-	Не относится	Первичное образование земельных участков из земель, находящихся в государственной или муниципальной собственности	Земли с/х назначения	Трубопроводный транспорт (7.5)	Неразграниченные земли	0,25

15	34:28:040005: ОЗУ 15	236 237 238 239 236	-	Не относится	Первичное образование земельных участков из земель, находящихся в государственной или муниципальной собственности	Земли с/х назначения	Трубопроводный транспорт (7.5)	Неразграниченные земли	0,25
16	34:28:040005: ОЗУ 16	240 241 242 243 240	-	Не относится	Первичное образование земельных участков из земель, находящихся в государственной или муниципальной собственности	Земли с/х назначения	Трубопроводный транспорт (7.5)	Неразграниченные земли	0,25
17	34:28:040005: ОЗУ 17	244 245 246 247 244	-	Не относится	Первичное образование земельных участков из земель, находящихся в государственной или муниципальной собственности	Земли с/х назначения	Трубопроводный транспорт (7.5)	Неразграниченные земли	0,1
18	34:28:040005: ОЗУ 18	248 249 250 251 248	-	Не относится	Первичное образование земельных участков из земель, находящихся в государственной или муниципальной собственности	Земли с/х назначения	Трубопроводный транспорт (7.5)	Неразграниченные земли	0,25
19	34:28:040005: ОЗУ 19	252 253 254 255 252	-	Не относится	Первичное образование земельных участков из земель, находящихся в государственной или муниципальной собственности	Земли с/х назначения	Трубопроводный транспорт (7.5)	Неразграниченные земли	0,25

20	34:28:040005: ОЗУ 20	256 257 258 259 256	-	Не относится	Первичное образование земельных участков из земель, находящихся в государственной или муниципальной собственности	Земли с/х назначения	Трубопроводный транспорт (7.5)	Неразграниченные земли	0,25
21	34:28:040005: ОЗУ 21	260 261 262 263 260	-	Не относится	Первичное образование земельных участков из земель, находящихся в государственной или муниципальной собственности	Земли с/х назначения	Трубопроводный транспорт (7.5)	Неразграниченные земли	0,25
22	34:28:040005: ОЗУ 22	264 265 266 267 264	-	Не относится	Первичное образование земельных участков из земель, находящихся в государственной или муниципальной собственности	Земли с/х назначения	Трубопроводный транспорт (7.5)	Неразграниченные земли	0,1
23	34:28:040005: ОЗУ 23	268 269 270 271 268	-	Не относится	Первичное образование земельных участков из земель, находящихся в государственной или муниципальной собственности	Земли с/х назначения	Трубопроводный транспорт (7.5)	Неразграниченные земли	0,25
24	34:28:040005: ОЗУ 24	272 273 274 275 272	-	Не относится	Первичное образование земельных участков из земель, находящихся в государственной или муниципальной собственности	Земли с/х назначения	Трубопроводный транспорт (7.5)	Неразграниченные земли	0,25

25	34:28:040005: ОЗУ 25	276 277 278 279 276	-	Не относится	Первичное образование земельных участков из земель, находящихся в государственной или муниципальной собственности	Земли с/х назначения	Трубопроводный транспорт (7.5)	Неразграниченные земли	0,25
26	34:28:040005: ОЗУ 26	280 281 282 283 280	-	Не относится	Первичное образование земельных участков из земель, находящихся в государственной или муниципальной собственности	Земли с/х назначения	Трубопроводный транспорт (7.5)	Неразграниченные земли	0,25
27	34:28:040005: ОЗУ 27	284 285 286 287 284	-	Не относится	Первичное образование земельных участков из земель, находящихся в государственной или муниципальной собственности	Земли с/х назначения	Трубопроводный транспорт (7.5)	Неразграниченные земли	0,25
28	34:28:040005: ОЗУ 28	288 289 290 291 288	-	Не относится	Первичное образование земельных участков из земель, находящихся в государственной или муниципальной собственности	Земли с/х назначения	Трубопроводный транспорт (7.5)	Неразграниченные земли	0,25
29	34:28:040005: ОЗУ 29	292 293 294 295 292	-	Не относится	Первичное образование земельных участков из земель, находящихся в государственной или муниципальной собственности	Земли с/х назначения	Трубопроводный транспорт (7.5)	Неразграниченные земли	0,25

30	34:28:040005: ОЗУ 30	296 297 298 299 296	-	Не относится	Первичное образование земельных участков из земель, находящихся в государственной или муниципальной собственности	Земли с/х назначения	Трубопроводный транспорт (7.5)	Неразграниченные земли	0,25
31	34:28:040005: ОЗУ 31	300 301 302 303 300	-	Не относится	Первичное образование земельных участков из земель, находящихся в государственной или муниципальной собственности	Земли с/х назначения	Трубопроводный транспорт (7.5)	Неразграниченные земли	0,1
32	34:28:040005: ОЗУ 32	304 305 306 307 304	-	Не относится	Первичное образование земельных участков из земель, находящихся в государственной или муниципальной собственности	Земли населенных пунктов	Трубопроводный транспорт (7.5)	Неразграниченные земли	0,25
33	34:28:040005: ОЗУ 33	308 309 310 311 308	-	Не относится	Первичное образование земельных участков из земель, находящихся в государственной или муниципальной собственности	Земли населенных пунктов	Трубопроводный транспорт (7.5)	Неразграниченные земли	0,25
34	34:28:040005: ОЗУ 34	312 313 314 315 312	-	Не относится	Первичное образование земельных участков из земель, находящихся в государственной или муниципальной собственности	Земли населенных пунктов	Трубопроводный транспорт (7.5)	Неразграниченные земли	0,25

35	34:28:040005: ОЗУ 35	316 317 318 319 316	-	Не относится	Первичное образование земельных участков из земель, находящихся в государственной или муниципальной собственности	Земли населенных пунктов	Трубопроводный транспорт (7.5)	Неразграниченные земли	0,25
36	34:28:040005: ОЗУ 36	320 321 322 323 320	-	Не относится	Первичное образование земельных участков из земель, находящихся в государственной или муниципальной собственности	Земли населенных пунктов	Трубопроводный транспорт (7.5)	Неразграниченные земли	0,1
37	34:28:040005: ОЗУ 37	324 325 326 327 324	-	Не относится	Первичное образование земельных участков из земель, находящихся в государственной или муниципальной собственности	Земли населенных пунктов	Трубопроводный транспорт (7.5)	Неразграниченные земли	0,25
38	34:28:040005: ОЗУ 38	328 329 330 331 328	-	Не относится	Первичное образование земельных участков из земель, находящихся в государственной или муниципальной собственности	Земли населенных пунктов	Трубопроводный транспорт (7.5)	Неразграниченные земли	0,25
39	34:28:040005: ОЗУ 39	332 333 334 335 332	-	Не относится	Первичное образование земельных участков из земель, находящихся в государственной или муниципальной собственности	Земли населенных пунктов	Трубопроводный транспорт (7.5)	Неразграниченные земли	0,25

40	34:28:040005: ОЗУ 40	336 337 338 339 336	-	Не относится	Первичное образование земельных участков из земель, находящихся в государственной или муниципальной собственности	Земли населенных пунктов	Трубопроводный транспорт (7.5)	Неразграниченные земли	0,25
41	34:28:040005: ОЗУ 41	340 341 342 343 340	-	Не относится	Первичное образование земельных участков из земель, находящихся в государственной или муниципальной собственности	Земли населенных пунктов	Трубопроводный транспорт (7.5)	Неразграниченные земли	0,25
42	34:28:040005: ОЗУ 42	344 345 346 347 344	-	Не относится	Первичное образование земельных участков из земель, находящихся в государственной или муниципальной собственности	Земли населенных пунктов	Трубопроводный транспорт (7.5)	Неразграниченные земли	0,1
43	34:28:040005: ОЗУ 43	348 349 350 351 348	-	Не относится	Первичное образование земельных участков из земель, находящихся в государственной или муниципальной собственности	Земли населенных пунктов	Трубопроводный транспорт (7.5)	Неразграниченные земли	0,1
44	34:28:040005: ОЗУ 44	352 353 354 355 352	-	Не относится	Первичное образование земельных участков из земель, находящихся в государственной или муниципальной собственности	Земли населенных пунктов	Трубопроводный транспорт (7.5)	Неразграниченные земли	0,1

45	34:28:040004: ОЗУ 45	356 357 358 359 356	-	Не относится	Первичное образование земельных участков из земель, находящихся в государственной или муниципальной собственности	Земли населенных пунктов	Трубопроводный транспорт (7.5)	Неразграниченные земли	0,25
46	34:28:040004: ОЗУ 46	360 361 362 363 360	-	Не относится	Первичное образование земельных участков из земель, находящихся в государственной или муниципальной собственности	Земли населенных пунктов	Трубопроводный транспорт (7.5)	Неразграниченные земли	0,25
47	34:28:040004: ОЗУ 47	364 365 366 367 364	-	Не относится	Первичное образование земельных участков из земель, находящихся в государственной или муниципальной собственности	Земли населенных пунктов	Трубопроводный транспорт (7.5)	Неразграниченные земли	0,1
	ИТОГО								<b>53,0</b>



Таблица №3

## Характеристики лесного участка

№ п/п	Кадастровый номер исходного земельного участка	Местоположение	Общая площадь, (га)	Наименование участка	Назначение	Категория лесов	Разрешенное использование
1	-	Волгоградская область, Среднеахтубинский муниципальный район, Среднеахтубинское лесничество, Среднеахтубинское участковое лесничество, квартал 5, часть выдела 18	0,025	Лесной участок, входящий в состав земельного участка	Земли лесного фонда	Защитные леса (государственные защитные лесные полосы)	Заготовка древесины; заготовка и сбор не древесных лесных ресурсов; заготовка пищевых лесных ресурсов и сбор лекарственных растений; осуществление видов деятельности в сфере охотничьего хозяйства; ведение сельского хозяйства; осуществление научно-исследовательской деятельности, образовательной деятельности; осуществление рекреационной деятельности; выращивание лесных плодовых, ягодных, декоративных растений, лекарственных растений; выполнение работ по геологическому изучению недр, разработка месторождений полезных ископаемых; строительство и эксплуатация водохранилищ и иных искусственных водных объектов, а также гидротехнических сооружений, морских портов, морских терминалов, речных портов, причалов; строительство, реконструкция, эксплуатация линейных объектов; осуществление религиозной деятельности.

Таблица №4

**Характеристики насаждений**

Целевое назначение	Лесничество	Участковое лесничество / урочище	Лесной квартал,	хозяйство, преобладающая порода	Площадь (га)/запас древесины (куб.м)-всего	В том числе по группам возраста древостоя			
						молодняки	средневозрастные	приспевающие	Спелые и перестойные
Защитные леса (ГЗЛП)	Среднеахтубинское	Среднеахтубинское	Кв.5, ч.выд.18	Солонцы	0.025/-	-	-	-	-

## Перечень координат характерных точек образуемых земельных участков

№ точки	X	Y
Площадь земельного участка 34:28:040005:ОЗУ 1 = 1,0 м.кв		
180	499262.67	2211262.31
181	499262.16	2211263.17
182	499261.30	2211262.66
183	499261.81	2211261.80
180	499262.67	2211262.31
Площадь земельного участка 34:28:040005:ОЗУ 2 = 34,0 м.кв		
184	499272.53	2211258.32
185	499270.66	2211261.94
186	499263.27	2211258.11
187	499265.21	2211254.46
184	499272.53	2211258.32
Площадь земельного участка 34:28:040005:ОЗУ 3 = 1,0 м.кв		
188	499275.57	2211260.22
189	499275.07	2211261.09
190	499274.20	2211260.60
191	499274.70	2211259.73
188	499275.57	2211260.22
Площадь земельного участка 34:28:040005:ОЗУ 4 = 0,25 м.кв		
192	499312.30	2211245.12
193	499312.09	2211245.57
194	499311.64	2211245.36
195	499311.85	2211244.90
192	499312.30	2211245.12
Площадь земельного участка 34:28:040005:ОЗУ 5 = 0,25 м.кв		
196	499526.10	2210844.61
197	499525.86	2210845.05
198	499525.42	2210844.82
199	499525.66	2210844.38
196	499526.10	2210844.61

## Перечень координат характерных точек образуемых земельных участков

№ точки	X	Y
Площадь земельного участка 34:28:040005:ОЗУ 6 = 0,25 м.кв		
200	499652.00	2210608.89
201	499651.77	2210609.33
202	499651.33	2210609.09
203	499651.56	2210608.65
200	499652.00	2210608.89
Площадь земельного участка 34:28:040005:ОЗУ 7 = 0,25 м.кв		
204	499900.14	2210179.16
205	499899.90	2210179.60
206	499899.46	2210179.37
207	499899.70	2210178.93
204	499900.14	2210179.16
Площадь земельного участка 34:28:040005:ОЗУ 8 = 0,25 м.кв		
208	499922.58	2210192.16
209	499922.34	2210192.60
210	499921.90	2210192.36
211	499922.14	2210191.92
208	499922.58	2210192.16
Площадь земельного участка 34:28:040005:ОЗУ 9 = 0,25 м.кв		
212	500084.60	2210297.28
213	500084.21	2210296.97
214	500084.51	2210296.58
215	500084.91	2210296.88
212	500084.60	2210297.28
Площадь земельного участка 34:28:040005:ОЗУ 10 = 0,25 м.кв		
216	500108.97	2210260.05
217	500108.57	2210259.74
218	500108.88	2210259.35
219	500109.27	2210259.65
216	500108.97	2210260.05

## Перечень координат характерных точек образуемых земельных участков

№ точки	X	Y
Площадь земельного участка 34:28:040005:ОЗУ 11 = 0,25 м.кв		
220	500311.34	2210009.59
221	500310.97	2210009.93
222	500310.63	2210009.57
223	500311.00	2210009.23
220	500311.34	2210009.59
Площадь земельного участка 34:28:040005:ОЗУ 12 = 0,25 м.кв		
224	500391.36	2210074.56
225	500391.00	2210074.90
226	500390.66	2210074.53
227	500391.02	2210074.19
224	500391.36	2210074.56
Площадь земельного участка 34:28:040005:ОЗУ 13 = 0,25 м.кв		
228	500472.04	2209974.18
229	500471.81	2209974.63
230	500471.36	2209974.40
231	500471.59	2209973.95
228	500472.04	2209974.18
Площадь земельного участка 34:28:040005:ОЗУ 14 = 0,25 м.кв		
232	2209840.57	2209840.57
233	2209841.02	2209841.02
234	2209840.79	2209840.79
235	2209840.35	2209840.35
232	2209840.57	2209840.57
Площадь земельного участка 34:28:040005:ОЗУ 15 = 0,25 м.кв		
236	500663.44	2209637.77
237	500663.08	2209638.12
238	500662.73	2209637.76
239	500663.09	2209637.41
236	500663.44	2209637.77

## Перечень координат характерных точек образуемых земельных участков

№ точки	X	Y
Площадь земельного участка 34:28:040005:ОЗУ 16 = 0,25 м.кв		
240	500766.54	2209527.54
241	500766.18	2209527.89
242	500765.83	2209527.53
243	500766.19	2209527.18
240	500766.54	2209527.54
Площадь земельного участка 34:28:040005:ОЗУ 17 = 1,0 м.кв		
244	500776.59	2209535.94
245	500775.89	2209536.65
246	500775.18	2209535.94
247	500775.88	2209535.23
244	500776.59	2209535.94
Площадь земельного участка 34:28:040005:ОЗУ 18 = 0,25 м.кв		
248	500806.30	2209564.76
249	500805.95	2209565.11
250	500805.60	2209564.75
251	500805.95	2209564.40
248	500806.30	2209564.76
Площадь земельного участка 34:28:040005:ОЗУ 19 = 0,25 м.кв		
252	500826.41	2209543.07
253	500826.17	2209543.50
254	500825.73	2209543.26
255	500825.97	2209542.83
252	500826.41	2209543.07
Площадь земельного участка 34:28:040005:ОЗУ 20 = 0,25 м.кв		
256	500893.10	2209427.72
257	500892.80	2209428.12
258	500892.40	2209427.82
259	500892.70	2209427.42
256	500893.10	2209427.72

## Перечень координат характерных точек образуемых земельных участков

№ точки	X	Y
Площадь земельного участка 34:28:040005:ОЗУ 21 = 0,25 м.кв		
260	500898.75	2209420.21
261	500898.44	2209420.61
262	500898.05	2209420.31
263	500898.35	2209419.91
260	500898.75	2209420.21
Площадь земельного участка 34:28:040005:ОЗУ 22 = 1,0 м.кв		
264	500896.70	2209419.04
265	500896.04	2209419.79
266	500895.28	2209419.13
267	500895.94	2209418.38
264	500896.70	2209419.04
Площадь земельного участка 34:28:040005:ОЗУ 23 = 0,25 м.кв		
268	500886.10	2209408.73
269	500885.80	2209409.13
270	500885.40	2209408.83
271	500885.71	2209408.43
268	500886.10	2209408.73
Площадь земельного участка 34:28:040005:ОЗУ 24 = 0,25 м.кв		
272	500914.90	2209375.48
273	500914.67	2209375.92
274	500914.22	2209375.70
275	500914.45	2209375.25
272	500914.90	2209375.48
Площадь земельного участка 34:28:040005:ОЗУ 25 = 0,25 м.кв		
276	500949.97	2209307.63
277	500949.71	2209308.06
278	500949.28	2209307.80
279	500949.54	2209307.37
276	500949.97	2209307.63

## Перечень координат характерных точек образуемых земельных участков

№ точки	X	Y
Площадь земельного участка 34:28:040005:ОЗУ 26 = 0,25 м.кв		
280	500977.51	2209265.18
281	500977.25	2209265.61
282	500976.82	2209265.35
283	500977.08	2209264.92
280	500977.51	2209265.18
Площадь земельного участка 34:28:040005:ОЗУ 27 = 0,25 м.кв		
284	500990.88	2209249.94
285	500990.62	2209250.36
286	500990.19	2209250.11
287	500990.45	2209249.68
284	500990.88	2209249.94
Площадь земельного участка 34:28:040005:ОЗУ 28 = 0,25 м.кв		
288	501006.23	2209226.89
289	501005.97	2209227.31
290	501005.55	2209227.06
291	501005.80	2209226.63
288	501006.23	2209226.89
Площадь земельного участка 34:28:040005:ОЗУ 29 = 0,25 м.кв		
292	501052.69	2209141.55
293	501052.43	2209141.98
294	501052.00	2209141.72
295	501052.26	2209141.29
292	501052.69	2209141.55
Площадь земельного участка 34:28:040005:ОЗУ 30 = 0,25 м.кв		
296	501080.59	2209156.87
297	501080.33	2209157.30
298	501079.90	2209157.04
299	501080.16	2209156.61
296	501080.59	2209156.87



## Перечень координат характерных точек образуемых земельных участков

№ точки	X	Y
Площадь земельного участка 34:28:040005:ОЗУ 31 = 1,0 м.кв		
300	501097.58	2209168.50
301	501096.96	2209169.29
302	501096.17	2209168.67
303	501096.79	2209167.88
300	501097.58	2209168.50
Площадь земельного участка 34:28:040005:ОЗУ 32 = 0,25 м.кв		
304	501159.67	2209218.00
305	501159.26	2209217.72
306	501159.54	2209217.31
307	501159.95	2209217.59
304	501159.67	2209218.00
Площадь земельного участка 34:28:040005:ОЗУ 33 = 0,25 м.кв		
308	501293.43	2209310.44
309	501292.97	2209310.23
310	501293.19	2209309.78
311	501293.64	2209309.99
308	501293.43	2209310.44
Площадь земельного участка 34:28:040005:ОЗУ 34 = 0,25 м.кв		
312	501427.51	2209382.43
313	501427.06	2209382.22
314	501427.28	2209381.77
315	501427.73	2209381.98
312	501427.51	2209382.43
Площадь земельного участка 34:28:040005:ОЗУ 35 = 0,25 м.кв		
316	501603.99	2209488.51
317	501603.56	2209488.25
318	501603.81	2209487.82
319	501604.24	2209488.08
316	501603.99	2209488.51

## Перечень координат характерных точек образуемых земельных участков

№ точки	X	Y
Площадь земельного участка 34:28:040005:ОЗУ 36 = 1,0 м.кв		
320	501748.76	2209569.05
321	501747.90	2209568.54
322	501748.42	2209567.68
323	501749.27	2209568.19
320	501748.76	2209569.05
Площадь земельного участка 34:28:040005:ОЗУ 37 = 0,25 м.кв		
324	501797.24	2209596.44
325	501796.81	2209596.19
326	501797.06	2209595.76
327	501797.49	2209596.01
324	501797.24	2209596.44
Площадь земельного участка 34:28:040005:ОЗУ 38 = 0,25 м.кв		
328	501815.90	2209567.54
329	501815.44	2209567.33
330	501815.65	2209566.88
331	501816.10	2209567.08
328	501815.90	2209567.54
Площадь земельного участка 34:28:040005:ОЗУ 39 = 0,25 м.кв		
332	501825.92	2209558.00
333	501825.46	2209557.80
334	501825.67	2209557.34
335	501826.12	2209557.54
332	501825.92	2209558.00
Площадь земельного участка 34:28:040005:ОЗУ 40 = 0,25 м.кв		
336	501846.26	2209513.55
337	501846.01	2209513.98
338	501845.58	2209513.73
339	501845.83	2209513.30
336	501846.26	2209513.55

## Перечень координат характерных точек образуемых земельных участков

№ точки	X	Y
Площадь земельного участка 34:28:040005:ОЗУ 41 = 0,25 м.кв		
340	501862.91	2209482.91
341	501862.65	2209483.34
342	501862.22	2209483.08
343	501862.48	2209482.65
340	501862.91	2209482.91
Площадь земельного участка 34:28:040005:ОЗУ 42 = 1,0 м.кв		
344	501864.20	2209480.36
345	501863.69	2209481.21
346	501862.83	2209480.70
347	501863.34	2209479.84
344	501864.20	2209480.36
Площадь земельного участка 34:28:040005:ОЗУ 43 = 1,0 м.кв		
348	501865.90	2209477.69
349	501865.38	2209478.55
350	501864.52	2209478.04
351	501865.04	2209477.18
348	501865.90	2209477.69
Площадь земельного участка 34:28:040005:ОЗУ 44 = 1,0 м.кв		
352	501867.51	2209477.80
353	501866.99	2209478.66
354	501866.14	2209478.15
355	501866.65	2209477.29
352	501867.51	2209477.80
Площадь земельного участка 34:28:040004:ОЗУ 45 = 0,25 м.кв		
356	501946.72	2209352.13
357	501946.46	2209352.56
358	501946.03	2209352.30
359	501946.29	2209351.87
356	501946.72	2209352.13

## Перечень координат характерных точек образуемых земельных участков

№ точки	X	Y
Площадь земельного участка 34:28:040004:ОЗУ 46 = 0,25 м.кв		
360	501946.04	2209349.39
361	501945.78	2209349.81
362	501945.35	2209349.56
363	501945.61	2209349.13
360	501946.04	2209349.39
Площадь земельного участка 34:28:040004:ОЗУ 47 = 1,0 м.кв		
364	501945.15	2209350.12
365	501944.64	2209350.98
366	501943.78	2209350.46
367	501944.29	2209349.60
364	501945.15	2209350.12

## Перечень координат характерных точек границ территории, применительно к которой осуществляется подготовка проекта межевания

№ точки	X	Y
158	499249.95	2211261.99
159	499274.96	2211275.54
161	499285.74	2211255.34
162	499312.42	2211247.23
163	499652.42	2210610.21
164	499900.22	2210181.01
165	499922.05	2210193.62
166	500085.05	2210298.91
167	500109.66	2210260.81
168	500311.21	2210011.49
169	500391.14	2210076.10
170	500472.36	2209975.62
171	500541.05	2209840.54
116	500663.46	2209639.14
117	500766.20	2209529.59
118	500805.80	2209566.72
119	500826.76	2209544.36
120	500893.31	2209429.09
121	500900.72	2209420.62
122	500887.29	2209408.87
123	500915.30	2209376.64
124	500950.93	2209307.96
125	500977.80	2209266.48
126	500991.27	2209251.20
127	501007.35	2209227.30
128	501052.73	2209143.42
129	501079.86	2209158.10
98	501106.94	2209178.89
99	501159.13	2209218.96
100	501292.05	2209310.83
101	501427.35	2209383.50
102	501603.25	2209489.58

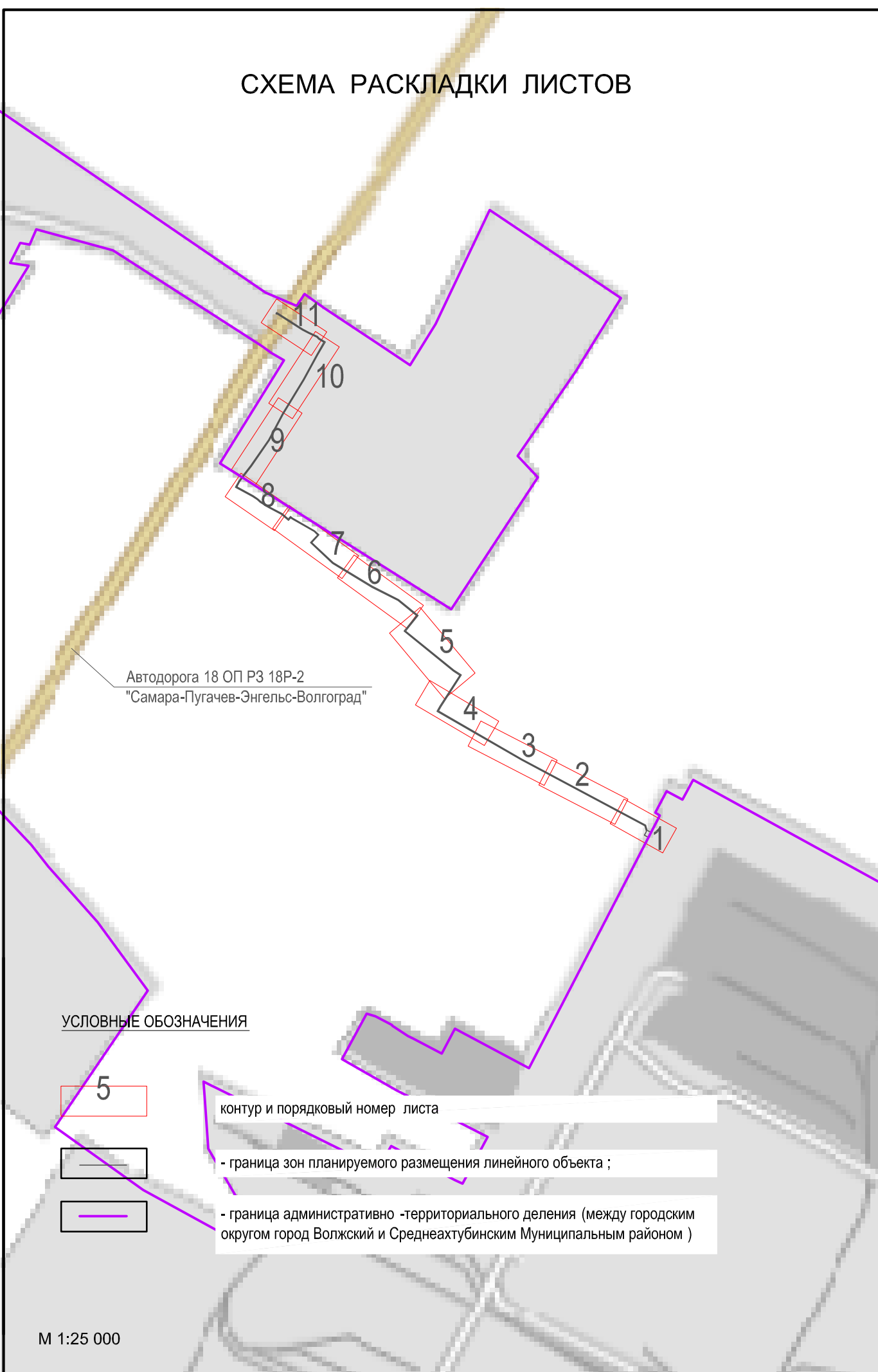
## Перечень координат характерных точек границ территории, применительно к которой осуществляется подготовка проекта межевания

№ точки	X	Y
103	501731.64	2209559.97
104	501798.64	2209598.64
105	501804.72	2209588.10
106	501816.73	2209567.69
107	501826.37	2209559.07
108	501846.82	2209514.95
109	501863.94	2209483.48
160	501866.63	2209479.24
110	501878.79	2209460.15
1	501927.52	2209383.63
130	501927.52	2209383.63
2	501946.13	2209354.42
111	501946.13	2209354.42
112	501949.92	2209348.45
113	501945.15	2209345.50
173	501943.68	2209344.56
174	501941.00	2209348.78
175	501942.36	2209349.65
176	501942.36	2209350.04
114	501941.91	2209351.73
2(1)	501949.92	2209348.45
131	501923.35	2209380.87
1(1)	501945.15	2209345.50
115	501874.58	2209457.46
172	501862.42	2209476.56
86	501859.63	2209480.94
87	501842.31	2209512.79
88	501822.27	2209556.03
89	501812.81	2209564.48
90	501800.41	2209585.58
91	501796.81	2209591.81
92	501734.05	2209555.59

## Перечень координат характерных точек границ территории, применительно к которой осуществляется подготовка проекта межевания

№ точки	X	Y
93	501605.75	2209485.24
94	501429.83	2209379.16
95	501294.66	2209306.56
96	501162.08	2209214.92
97	501109.62	2209174.64
132	501082.59	2209153.89
133	501050.71	2209136.65
134	501003.07	2209224.71
135	500987.30	2209248.14
136	500973.80	2209263.45
137	500946.60	2209305.44
138	500911.13	2209373.81
139	500880.25	2209409.35
140	500893.67	2209421.09
141	500889.23	2209426.17
142	500822.72	2209541.36
143	500805.57	2209559.65
144	500765.97	2209522.52
145	500659.46	2209636.10
146	500536.67	2209838.10
147	500468.14	2209972.88
148	500390.39	2210069.07
149	500310.47	2210004.45
150	500105.61	2210257.85
151	500083.57	2210291.99
152	499924.66	2210189.35
153	499898.39	2210174.18
154	499648.05	2210607.78
155	499308.98	2211243.05
156	499281.08	2211251.53
157	499260.93	2211240.99
158	499249.95	2211261.99

# СХЕМА РАСКЛАДКИ ЛИСТОВ

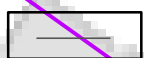


Автодорога 18 ОП РЗ 18Р-2  
"Самара-Пугачев-Энгельс-Волгоград"

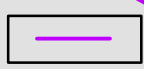
## УСЛОВНЫЕ ОБОЗНАЧЕНИЯ



контур и порядковый номер листа

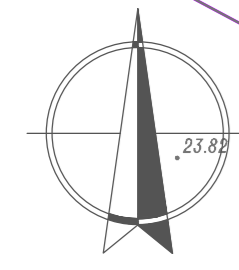


- граница зон планируемого размещения линейного объекта ;

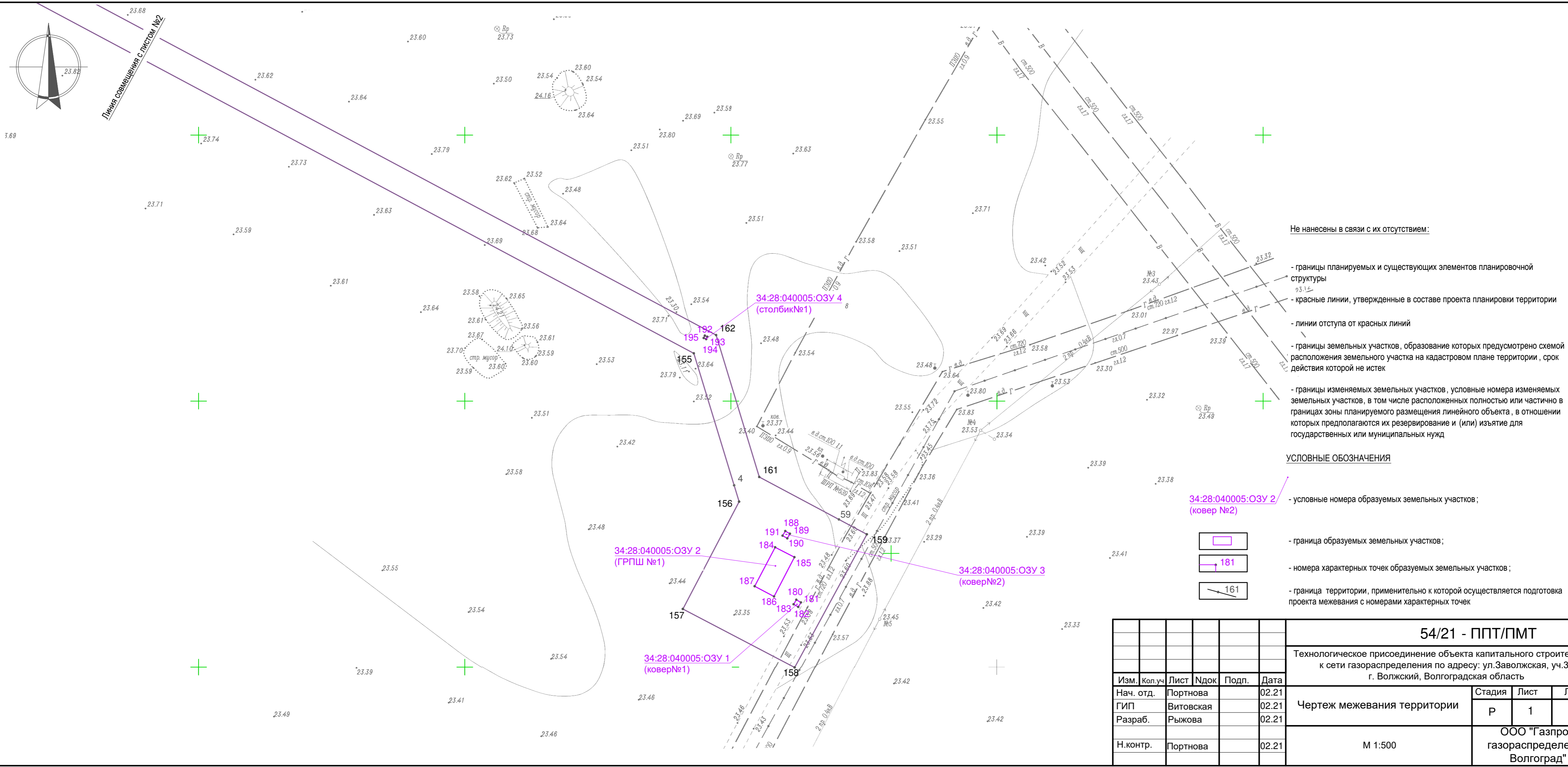


- граница административно -территориального деления ( между городским округом город Волжский и Среднеахтубинским Муниципальным районом )





Линия совмещения с листом №2



**Не нанесены в связи с их отсутствием:**

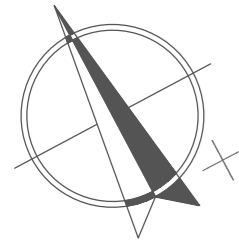
- границы планируемых и существующих элементов планировочной структуры
- красные линии, утвержденные в составе проекта планировки территории
- линии отступа от красных линий
- границы земельных участков, образование которых предусмотрено схемой расположения земельного участка на кадастровом плане территории, срок действия которой не истек
- границы изменяемых земельных участков, условные номера изменяемых земельных участков, в том числе расположенных полностью или частично в границах зоны планируемого размещения линейного объекта, в отношении которых предполагаются их резервирование и (или) изъятие для государственных или муниципальных нужд

**УСЛОВНЫЕ ОБОЗНАЧЕНИЯ**

- условные номера образуемых земельных участков;
- граница образуемых земельных участков;
- номера характерных точек образуемых земельных участков;
- граница территории, применительно к которой осуществляется подготовка проекта межевания с номерами характерных точек

Изм.	Кол.уч	Лист	Ндок	Подп.	Дата
Нач. отд.	Портнова				02.21
ГИП	Витовская				02.21
Разраб.	Рыжова				02.21
Н.контр.	Портнова				02.21

54/21 - ППТ/ПМТ					
Технологическое присоединение объекта капитального строительства к сети газораспределения по адресу: ул.Заволжская, уч.31, г. Волжский, Волгоградская область					
Чертеж межевания территории			Стадия	Лист	Листов
			Р	1	11
М 1:500			ООО "Газпром газораспределение Волгоград"		



Линия совмещения с листом №3

Линия совмещения с листом №1

34:28:040005:ОЗУ 5  
(столбик №2)

196 197  
199 198

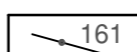
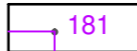
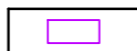
№ столбика  
23.86

Не нанесены в связи с их отсутствием:

- границы планируемых и существующих элементов планировочной структуры
- красные линии, утвержденные в составе проекта планировки территории
- линии отступа от красных линий

- границы земельных участков, образование которых предусмотрено схемой расположения земельного участка на кадастровом плане территории, срок действия которой не истек
- границы изменяемых земельных участков, условные номера изменяемых земельных участков, в том числе расположенных полностью или частично в границах зоны планируемого размещения линейного объекта, в отношении которых предполагаются их резервирование и (или) изъятие для государственных или муниципальных нужд

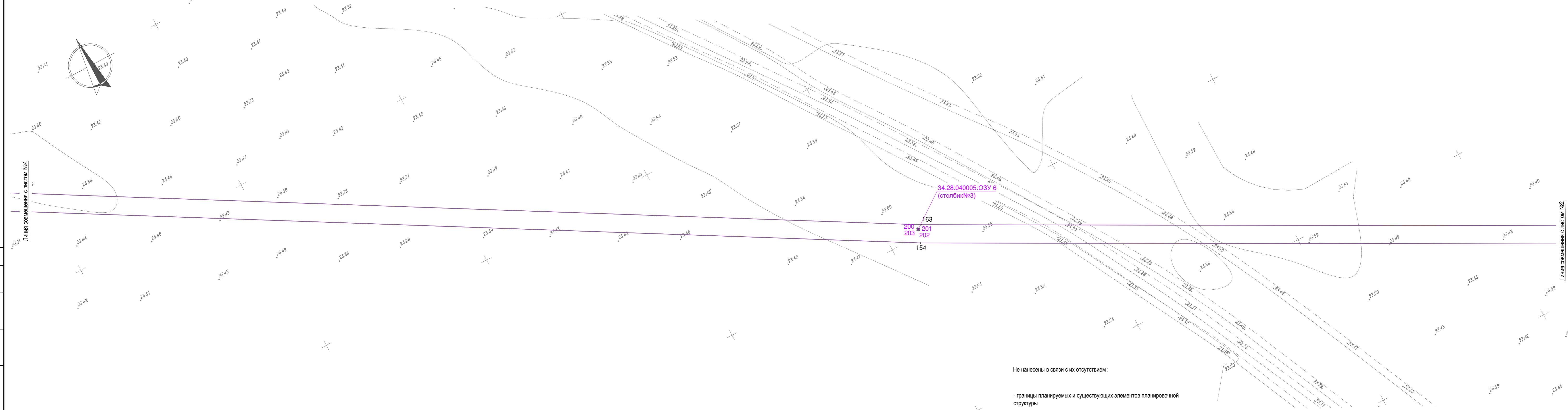
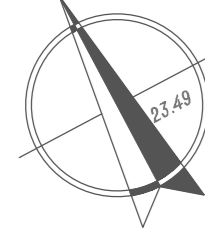
34:28:040005:ОЗУ 2  
(ковёр №2)



УСЛОВНЫЕ ОБОЗНАЧЕНИЯ

- условные номера образуемых земельных участков;
- граница образуемых земельных участков;
- номера характерных точек образуемых земельных участков;
- граница территории, применительно к которой осуществляется подготовка проекта межевания с номерами характерных точек;

Изм.						Кол.уч.						Лист						Ндокум.						Подп.						Дата																							
Нач. отд.						ГИП						Разраб.						Н.контр.						Портнова						02.21						02.21						02.21						02.21					
Портнова						Рыжова						Портнова						02.21						02.21						02.21						02.21																	
54/21 - ППТ/ПМТ																		Технологическое присоединение объекта капитального строительства к сети газораспределения по адресу: ул.Заволжская, уч.31, г. Волжский, Волгоградская область																																			
Чертеж межевания территории																		Стадия			Лист			Листов			Р			2			11																				
М 1:500																		ООО "Газпром газораспределение Волгоград"																																			



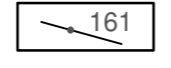
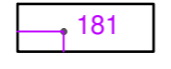
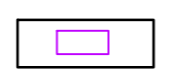
Линия совмещения с листом №4

Линия совмещения с листом №2

34:28:040005:ОЗУ 6  
(столбик №3)

163  
200  
201  
202  
203  
154

34:28:040005:ОЗУ 2  
(ковер №2)



- условные номера образуемых земельных участков;

- граница образуемых земельных участков;

- номера характерных точек образуемых земельных участков;

- граница территории, применительно к которой осуществляется подготовка проекта межевания с номерами характерных точек;

Не нанесены в связи с их отсутствием:

- границы планируемых и существующих элементов планировочной структуры

- красные линии, утвержденные в составе проекта планировки территории

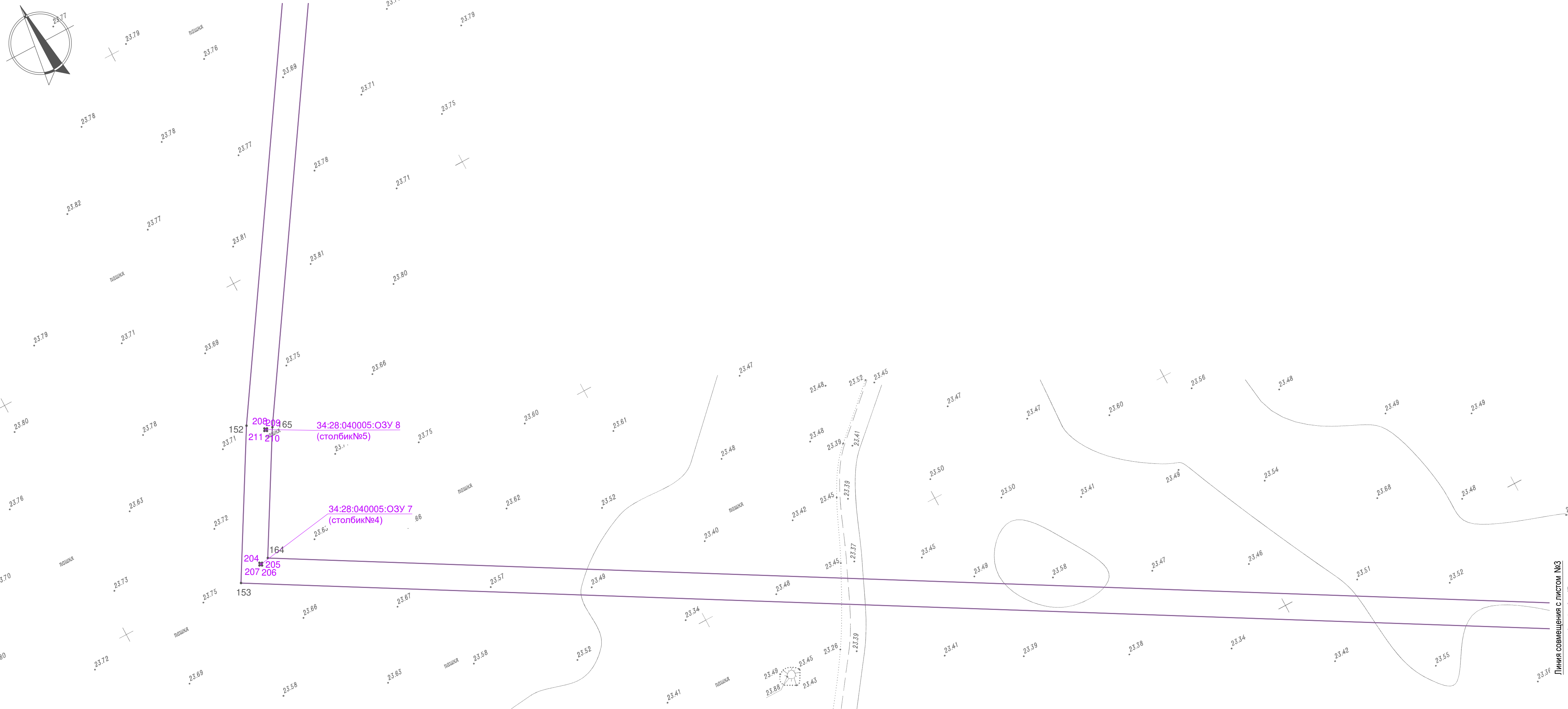
- линии отступа от красных линий

- границы земельных участков, образование которых предусмотрено схемой расположения земельного участка на кадастровом плане территории, срок действия которой не истек



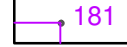
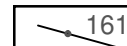
- границы изменяемых земельных участков, условные номера изменяемых земельных участков, в том числе расположенных полностью или частично в границах зоны планируемого размещения линейного объекта, в отношении которых предполагаются их резервирование и (или) изъятие для государственных или муниципальных нужд

Имя, № подл.	Подп. и дата	Взам. инв. №

<b>54/21 - ППТ/ПМТ</b>					
Технологическое присоединение объекта капитального строительства к сети газораспределения по адресу: ул.Заволжская, уч.31, г. Волжский, Волгоградская область					
Изм.	Кол.уч	Лист	Идок	Подп.	Дата
Нач. отд.	Портнова				02.21
ГИП	Витовская				02.21
Разраб.	Рыжова				02.21
Н.контр.	Портнова				02.21
				М 1:500	
Чертеж межевания территории			Стадия	Лист	Листов
			Р	3	11
			ООО "Газпром газораспределение Волгоград"		



**УСЛОВНЫЕ ОБОЗНАЧЕНИЯ**

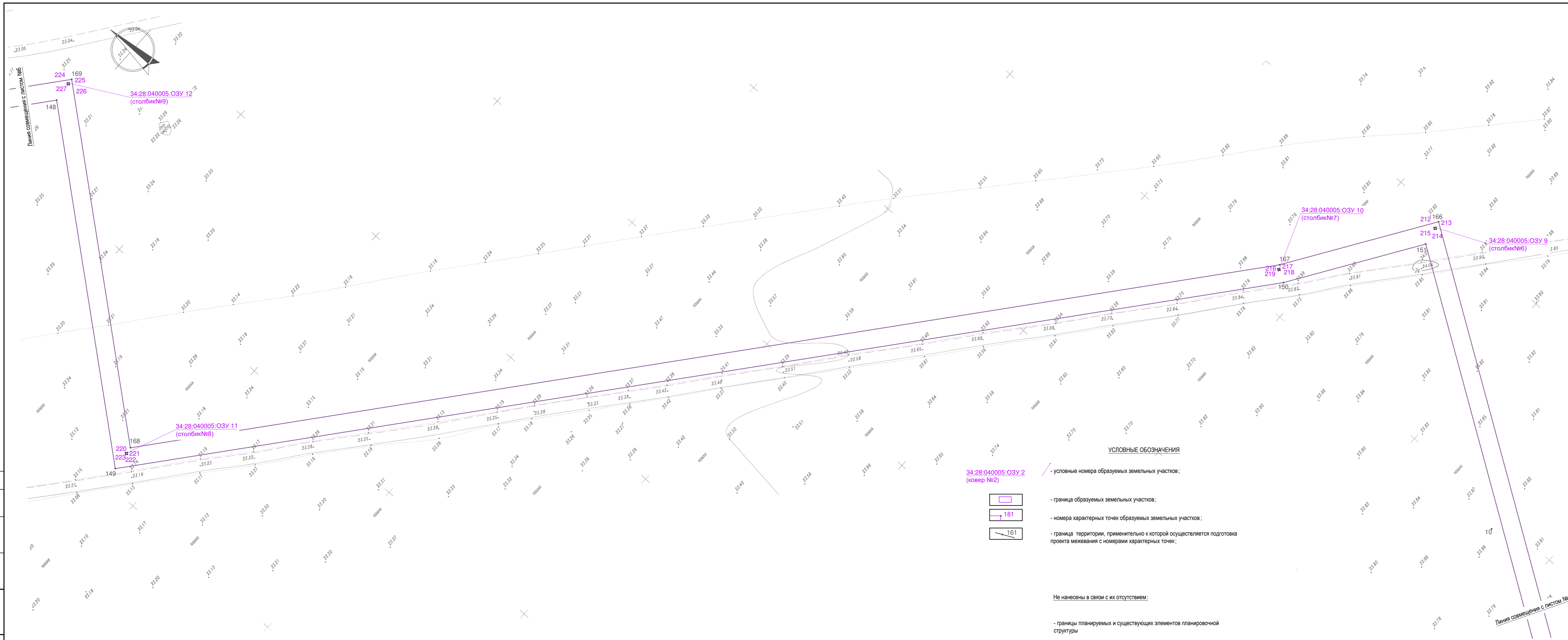
-  - условные номера образуемых земельных участков;
-  - граница образуемых земельных участков;
-  181 - номера характерных точек образуемых земельных участков;
-  161 - граница территории, применительно к которой осуществляется подготовка проекта межевания с номерами характерных точек;

Не нанесены в связи с их отсутствием:

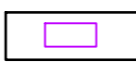
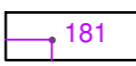
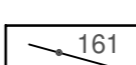
- границы планируемых и существующих элементов планировочной структуры
- красные линии, утвержденные в составе проекта планировки территории
- линии отступа от красных линий
- границы земельных участков, образование которых предусмотрено схемой расположения земельного участка на кадастровом плане территории, срок действия которой не истек
- границы изменяемых земельных участков, условные номера изменяемых земельных участков, в том числе расположенных полностью или частично в границах зоны планируемого размещения линейного объекта, в отношении которых предполагаются их резервирование и (или) изъятие для государственных или муниципальных нужд

					<b>54/21 - ППТ/ПМТ</b>				
					Технологическое присоединение объекта капитального строительства к сети газораспределения по адресу: ул.Заволжская, уч.31, г. Волжский, Волгоградская область				
Изм.	Коп.уч	Лист	Идок	Подп.	Дата	<b>Чертеж межевания территории</b>	Стадия	Лист	Листов
Нач. отд.	Портнова				02.21		Р	4	11
ГИП	Витовская				02.21				
Разраб.	Рыжова				02.21				
Н.контр.	Портнова				02.21	М 1:500	ООО "Газпром газораспределение Волгоград"		

Име.№ подл.	Подп. и дата	Ваам.инв.№



**УСЛОВНЫЕ ОБОЗНАЧЕНИЯ**

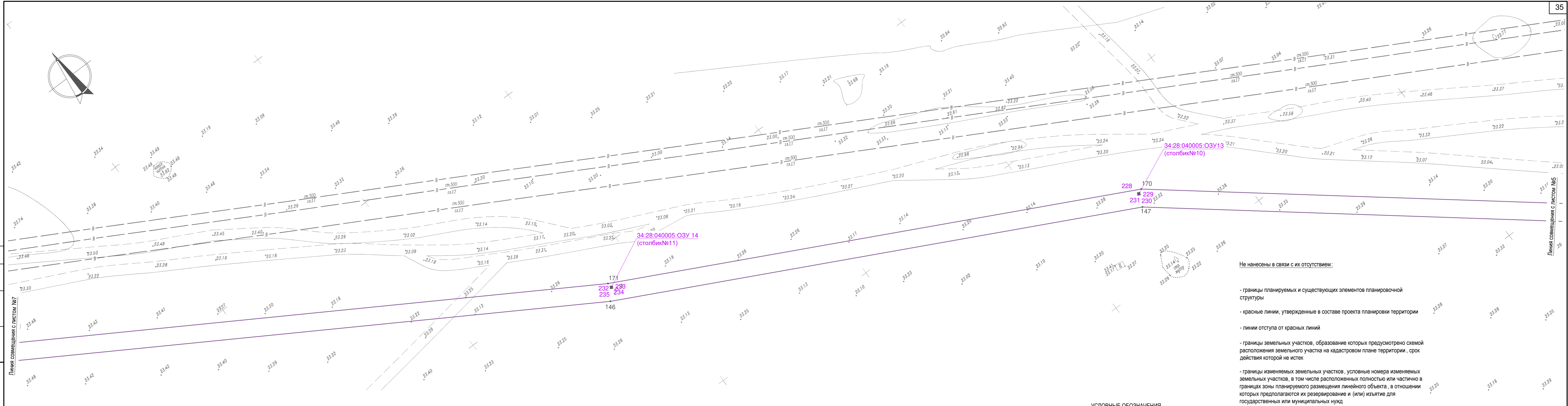
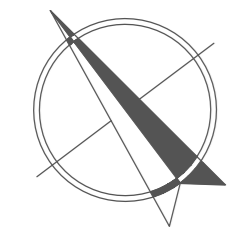
-  - границы образуемых земельных участков;
-  - номера характерных точек образуемых земельных участков;
-  - граница территории, применительно к которой осуществляется подготовка проекта межевания с номерами характерных точек;

Не нанесены в связи с их отсутствием:

- границы планируемых и существующих элементов планировочной структуры
- красные линии, утвержденные в составе проекта планировки территории
- линии отступа от красных линий
- границы земельных участков, образование которых предусмотрено схемой расположения земельного участка на кадастровом плане территории, срок действия которой не истек
- границы изменяемых земельных участков, условные номера изменяемых земельных участков, в том числе расположенных полностью или частично в границах зоны планируемого размещения линейного объекта, в отношении которых предполагаются их резервирование и (или) изъятие для государственных или муниципальных нужд

Изм. № подл.	Подп. и дата
Взам. инв. №	
Изм. № подл.	Подп. и дата
Взам. инв. №	

54/21 - ППТ/ПМТ					
Технологическое присоединение объекта капитального строительства к сети газораспределения по адресу: ул.Заволжская, уч.31, г. Волжский, Волгоградская область					
Изм.	Коп.уч.	Лист	Индок	Подп.	Дата
Нач. отд.	Портнова	02.21			
ГИП	Витовская	02.21			
Разраб.	Рыжова	02.21			
Н.контр.	Портнова	02.21			
Чертеж межевания территории			Стадия	Лист	Листов
			Р	5	11
М 1:500			ООО "Газпром газораспределение Волгоград"		



Линия совмещения с листом №7

Линия совмещения с листом №5

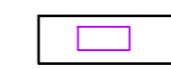
Не нанесены в связи с их отсутствием:

- границы планируемых и существующих элементов планировочной структуры
- красные линии, утвержденные в составе проекта планировки территории
- линии отступа от красных линий
- границы земельных участков, образование которых предусмотрено схемой расположения земельного участка на кадастровом плане территории, срок действия которой не истек
- границы изменяемых земельных участков, условные номера изменяемых земельных участков, в том числе расположенных полностью или частично в границах зоны планируемого размещения линейного объекта, в отношении которых предполагаются их резервирование и (или) изъятие для государственных или муниципальных нужд

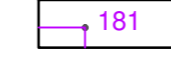
УСЛОВНЫЕ ОБОЗНАЧЕНИЯ

34:28:040005:ОЗУ 2 (квер №2)

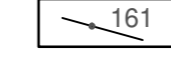
- условные номера образуемых земельных участков;



- граница образуемых земельных участков;



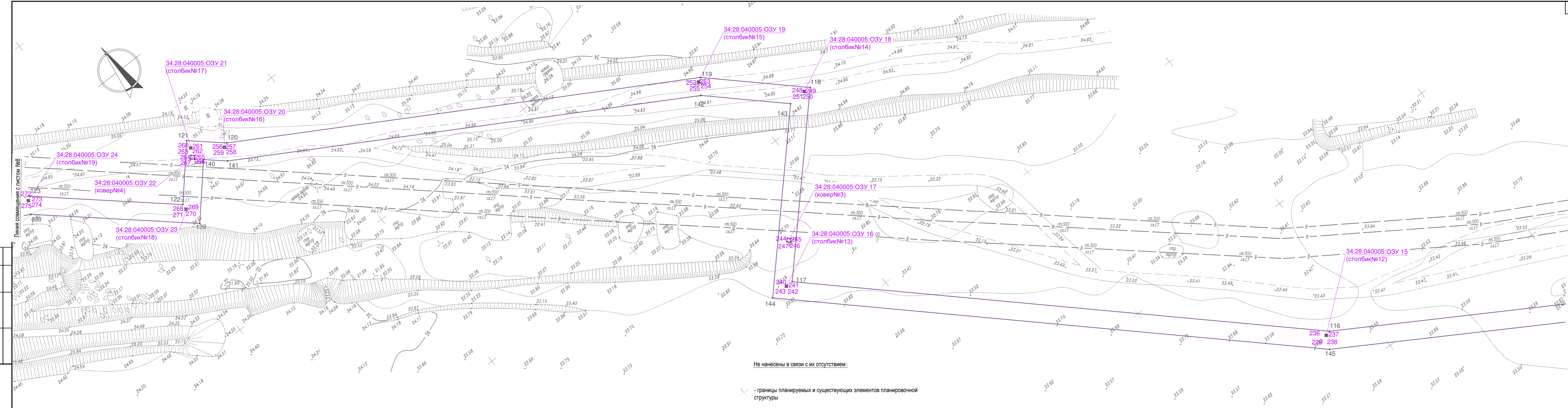
- номера характерных точек образуемых земельных участков;



- граница территории, применительно к которой осуществляется подготовка проекта межевания с номерами характерных точек;

						<b>54/21 - ППТ/ПМТ</b>			
						Технологическое присоединение объекта капитального строительства к сети газораспределения по адресу: ул.Заволжская, уч.31, г. Волжский, Волгоградская область			
Изм.	Кол.уч.	Лист	Ндок	Подп.	Дата	Чертеж межевания территории	Стадия	Лист	Листов
Нач. отд.	Портнова				02.21		Р	6	11
ГИП	Витовская				02.21				
Разраб.	Рыжова				02.21				
Н.контр.	Портнова				02.21				
						М 1:500	ООО "Газпром газораспределение Волгоград"		

Име.№ подл. Подп. и дата. Взам.инв.№



Не нанесены в связи с их отсутствием:

- границы планируемых и существующих элементов планировочной структуры
- красные линии, утвержденные в составе проекта планировки территории
- линии отступа от красных линий
- границы земельных участков, образование которых предусмотрено схемой расположения земельного участка на кадастровом плане территории, срок действия которой не истек
- границы изменяемых земельных участков, условные номера изменяемых земельных участков, в том числе расположенных полностью или частично в границах зоны планируемого размещения линейного объекта, в отношении которых предполагаются их резервирование и (или) изъятие для государственных или муниципальных нужд

УСЛОВНЫЕ ОБОЗНАЧЕНИЯ

34:28:040005:ОЗУ 2 (ковёр №2) / условные номера образуемых земельных участков;

□ - граница образуемых земельных участков;

181 - номера характерных точек образуемых земельных участков;

161 - граница территории, применительно к которой осуществляется подготовка проекта межевания с номерами характерных точек;

34:28:040005:ОЗУ 15 (столбик№12)

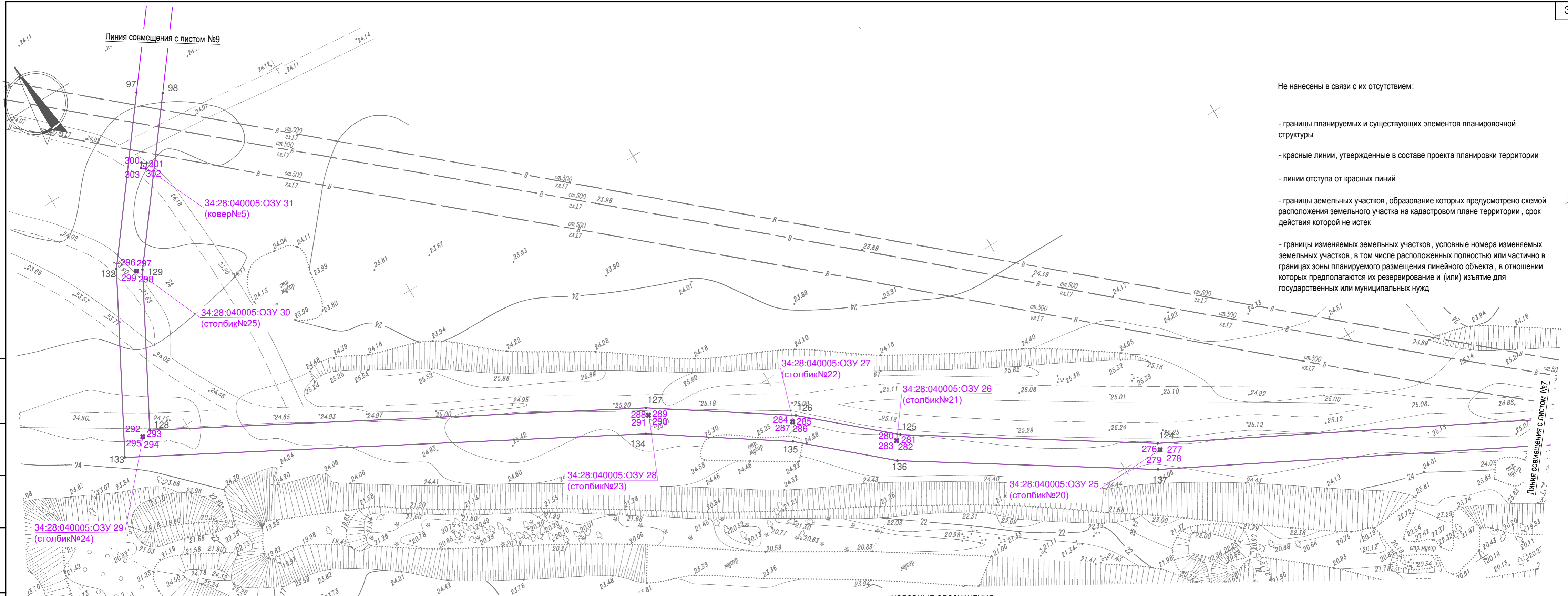
116  
236  
237  
238

Линия совмещения с листом №6

Линия совмещения с листом №8

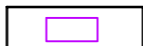

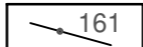
Взам.инв.№
Подп. и дата
Иное № подл.

54/21 - ППТ/ПМТ						
Технологическое присоединение объекта капитального строительства к сети газораспределения по адресу: ул.Заволжская, уч.31, г. Волжский, Волгоградская область						
Изм.	Кол.уч	Лист	Ндоп	Подп.	Дата	
Нач. отд.	Портнова				02.21	
ГИП	Витовская				02.21	
Разраб.	Рыжова				02.21	
Н.контр.	Портнова				02.21	
				Стадия	Лист	Листов
				Р	7	11
				ООО "Газпром газораспределение Волгоград"		
				М 1:500		



- Не нанесены в связи с их отсутствием:
- границы планируемых и существующих элементов планировочной структуры
  - красные линии, утвержденные в составе проекта планировки территории
  - линии отступа от красных линий
  - границы земельных участков, образование которых предусмотрено схемой расположения земельного участка на кадастровом плане территории, срок действия которой не истек
  - границы изменяемых земельных участков, условные номера изменяемых земельных участков, в том числе расположенных полностью или частично в границах зоны планируемого размещения линейного объекта, в отношении которых предполагаются их резервирование и (или) изъятие для государственных или муниципальных нужд

**УСЛОВНЫЕ ОБОЗНАЧЕНИЯ**

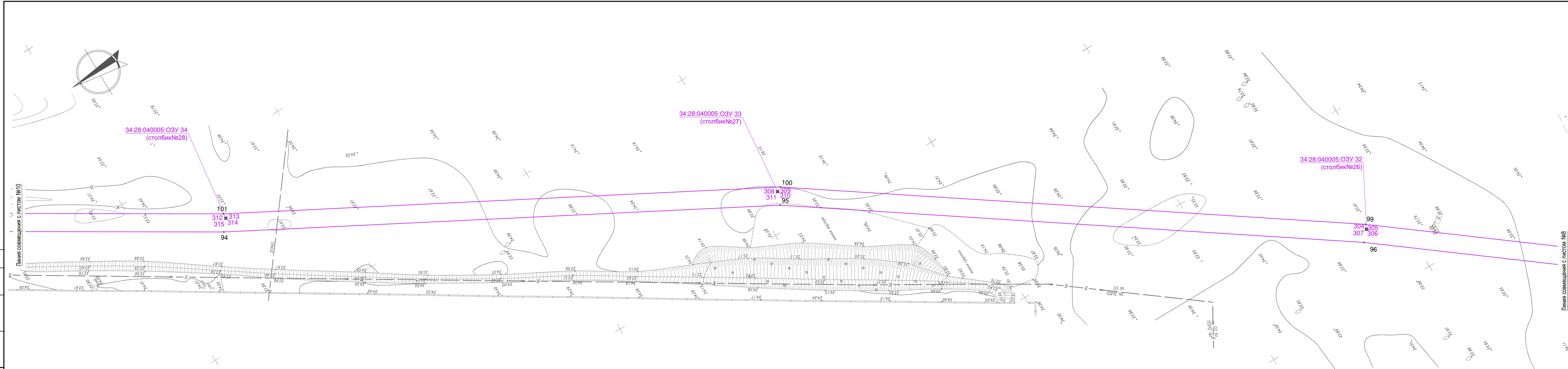
- 34:28:040005:ОЗУ 2 (ковер №2) - условные номера образуемых земельных участков;
-  - граница образуемых земельных участков;
-  181 - номера характерных точек образуемых земельных участков;
-  161 - граница территории, применительно к которой осуществляется подготовка проекта межевания с номерами характерных точек;

Сопл. планы				
Взам. инв. №				
Подп. и дата				
Иное № подл.				

Изм.	Кол.уч.	Лист	Ндок	Подп.	Дата
Нач. отд.	Портнова				02.21
ГИП	Витовская				02.21
Разраб.	Рыжова				02.21
Н.контр.	Портнова				02.21

<b>54/21 - ППТ/ПМТ</b>					
Технологическое присоединение объекта капитального строительства к сети газораспределения по адресу: ул.Заволжская, уч.31, г. Волжский, Волгоградская область					
Чертеж межевания территории			Стадия	Лист	Листов
			Р	8	11
М 1:500			ООО "Газпром газораспределение Волгоград"		





Не нанесены в связи с их отсутствием:

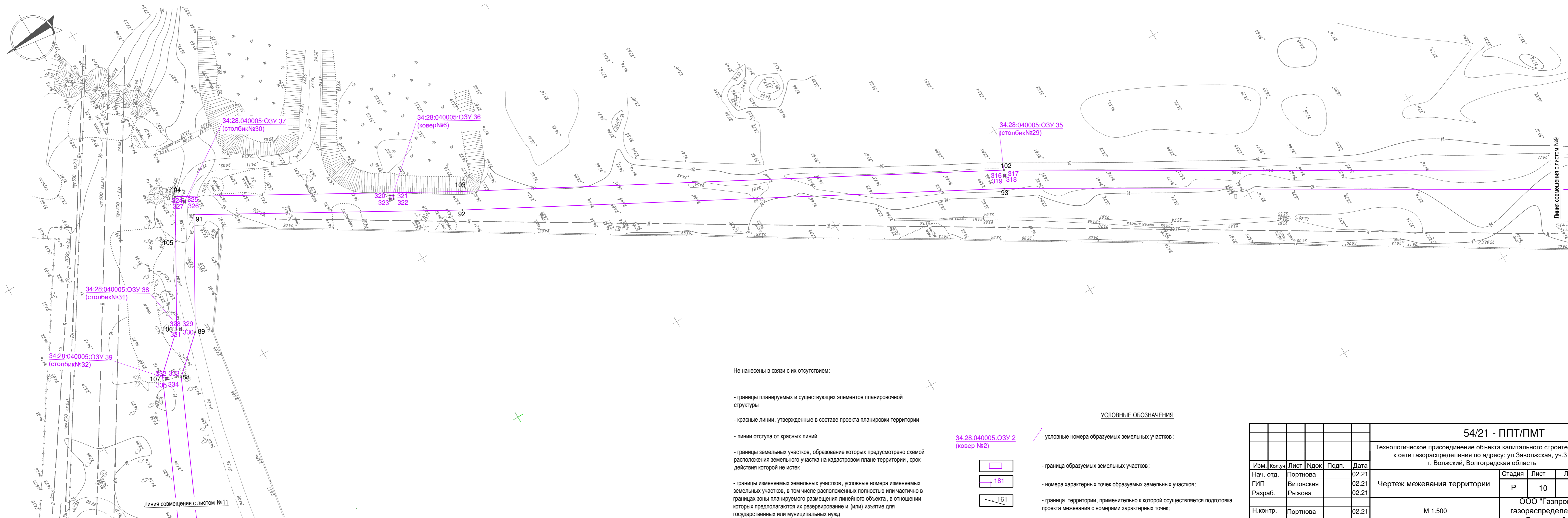
- границы планируемых и существующих элементов планировочной структуры
- красные линии, утвержденные в составе проекта планировки территории
- линии отступа от красных линий
- границы земельных участков, образование которых предусмотрено схемой расположения земельного участка на кадастровом плане территории, срок действия которой не истек
- границы изменяемых земельных участков, условные номера изменяемых земельных участков, в том числе расположенных полностью или частично в границах зоны планируемого размещения линейного объекта, в отношении которых предполагаются их резервирование и (или) изъятие для государственных или муниципальных нужд

УСЛОВНЫЕ ОБОЗНАЧЕНИЯ

- 34:28:040005:ОЗУ 2 (ковер №2) - условные номера образуемых земельных участков;
- 181 - граница образуемых земельных участков;
- 161 - номера характерных точек образуемых земельных участков;
- 161 - граница территории, применительно к которой осуществляется подготовка проекта межевания с номерами характерных точек;

54/21 - ППТ/ПМТ						
Технологическое присоединение объекта капитального строительства к сети газораспределения по адресу: ул.Заволжская, уч.31, г. Волжский, Волгоградская область						
Изм.	Кол.уч.	Лист	Ндок	Подп.	Дата	
Нач. отд.	Портнова				02.21	
ГИП	Витовская				02.21	
Разраб.	Рыжова				02.21	
Н.контр.	Портнова				02.21	
Чертеж межевания территории				Стадия	Лист	Листов
				Р	9	11
М 1:500				ООО "Газпром газораспределение Волгоград"		

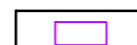
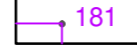
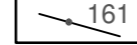

Взам.инв.№  
Подп. и дата  
Иное № подл.



Не нанесены в связи с их отсутствием:

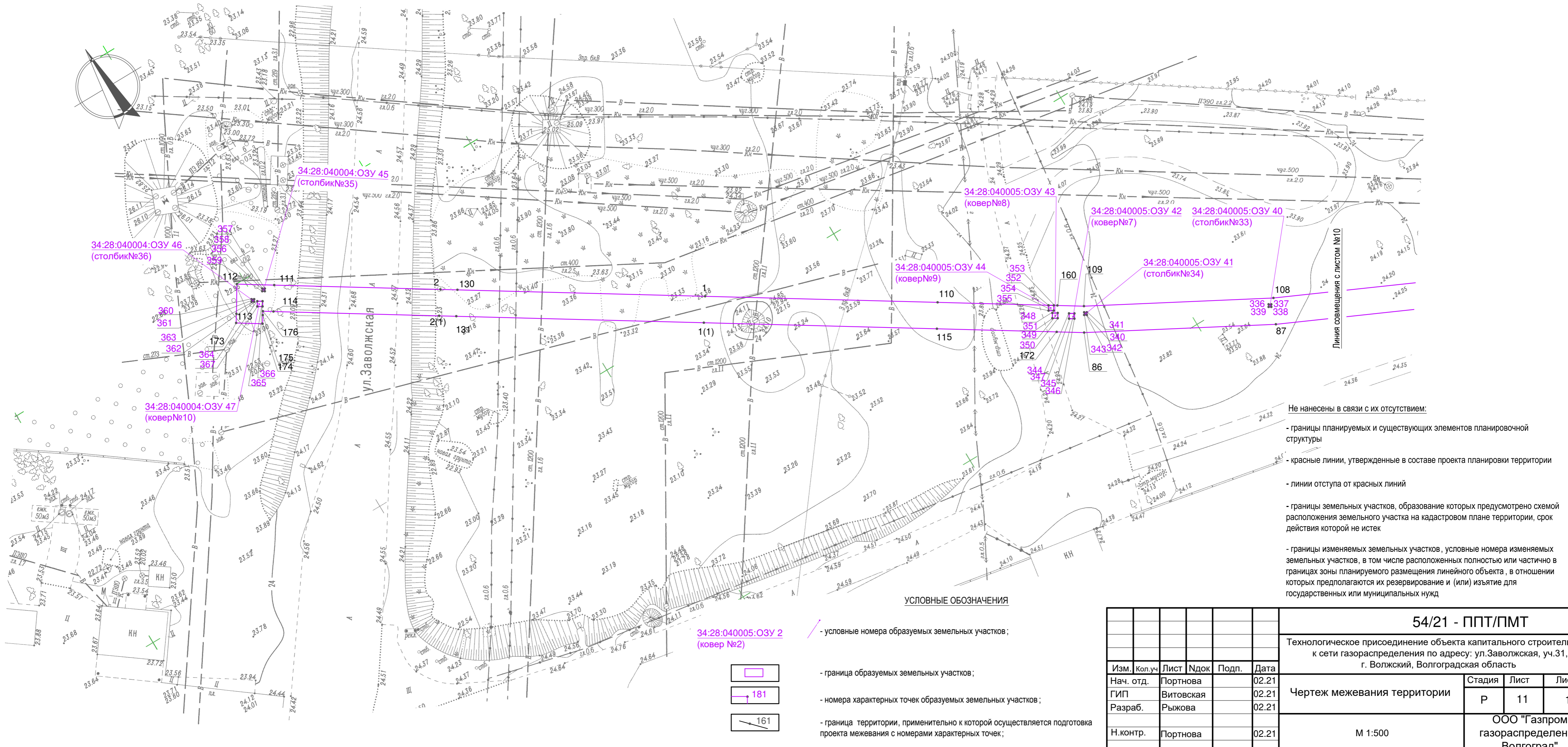
- границы планируемых и существующих элементов планировочной структуры
- красные линии, утвержденные в составе проекта планировки территории
- линии отступа от красных линий
- границы земельных участков, образование которых предусмотрено схемой расположения земельного участка на кадастровом плане территории, срок действия которой не истек
- границы изменяемых земельных участков, условные номера изменяемых земельных участков, в том числе расположенных полностью или частично в границах зоны планируемого размещения линейного объекта, в отношении которых предполагаются их резервирование и (или) изъятие для государственных или муниципальных нужд

УСЛОВНЫЕ ОБОЗНАЧЕНИЯ

-  - условные номера образуемых земельных участков;
-  - граница образуемых земельных участков;
-  - номера характерных точек образуемых земельных участков;
-  - граница территории, применительно к которой осуществляется подготовка проекта межевания с номерами характерных точек;

54/21 - ППТ/ПМТ						
Технологическое присоединение объекта капитального строительства к сети газораспределения по адресу: ул.Заволжская, уч.31, г. Волжский, Волгоградская область						
Изм.	Кол.уч	Лист	Ндок	Подп.	Дата	
Нач. отд.	Портнова				02.21	
ГИП	Витовская				02.21	
Разраб.	Рыжова				02.21	
Н.контр.	Портнова				02.21	
Чертеж межевания территории				Стадия	Лист	Листов
				Р	10	11
М 1:500				ООО "Газпром газораспределение Волгоград"		

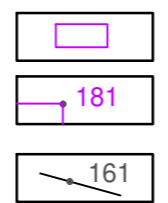
Иные № подл.	Подп. и дата	Взам.инв.№



- Не нанесены в связи с их отсутствием:
- границы планируемых и существующих элементов планировочной структуры
  - красные линии, утвержденные в составе проекта планировки территории
  - линии отступа от красных линий
  - границы земельных участков, образование которых предусмотрено схемой расположения земельного участка на кадастровом плане территории, срок действия которой не истек
  - границы изменяемых земельных участков, условные номера изменяемых земельных участков, в том числе расположенных полностью или частично в границах зоны планируемого размещения линейного объекта, в отношении которых предполагаются их резервирование и (или) изъятие для государственных или муниципальных нужд

УСЛОВНЫЕ ОБОЗНАЧЕНИЯ

- условные номера образуемых земельных участков;
- граница образуемых земельных участков;
- номера характерных точек образуемых земельных участков;
- граница территории, применительно к которой осуществляется подготовка проекта межевания с номерами характерных точек;



<b>54/21 - ППТ/ПМТ</b>					
Технологическое присоединение объекта капитального строительства к сети газораспределения по адресу: ул.Заволжская, уч.31, г. Волжский, Волгоградская область					
Изм.	Кол.уч	Лист	Ндок	Подп.	Дата
Нач. отд.	Портнова				02.21
ГИП	Витовская				02.21
Разраб.	Рыжова				02.21
Н.контр.	Портнова				02.21
Чертеж межевания территории			Стадия	Лист	Листов
			Р	11	11
М 1:500			ООО "Газпром газораспределение Волгоград"		

Имя.№ подл.	Подп. и дата	Взам.инв.№